



# ***HORSKÁ STŘEDISKA ČR ZA UPLYNULÝ ROK***

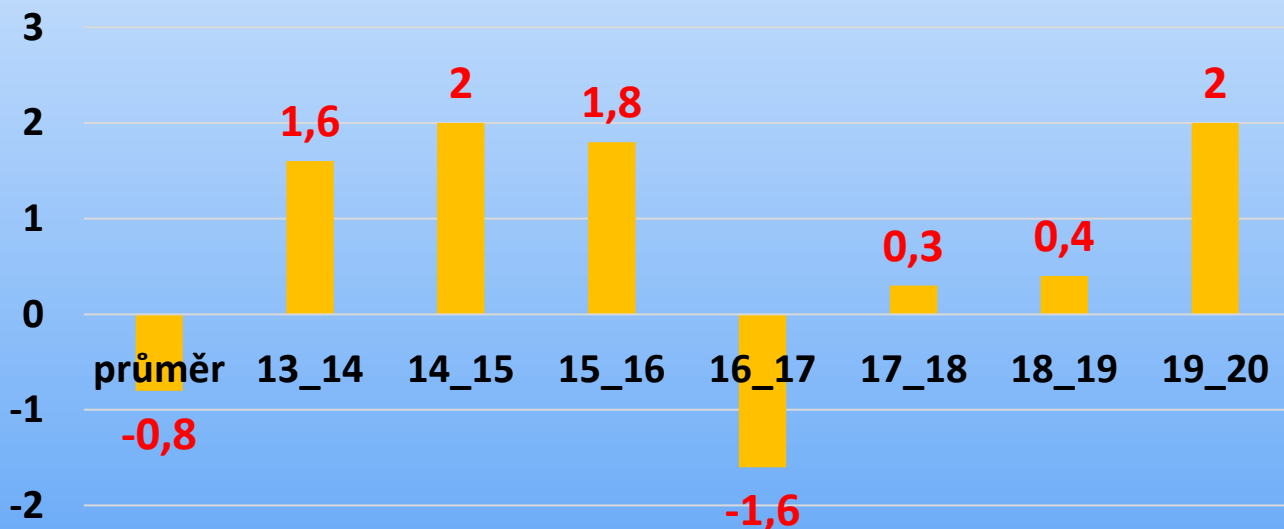
**SHRNUTÍ POZITIV A NEGATIV**

**Konference horských středisek ČR**

**Špindlerův Mlýn, 8. 9. 2021**

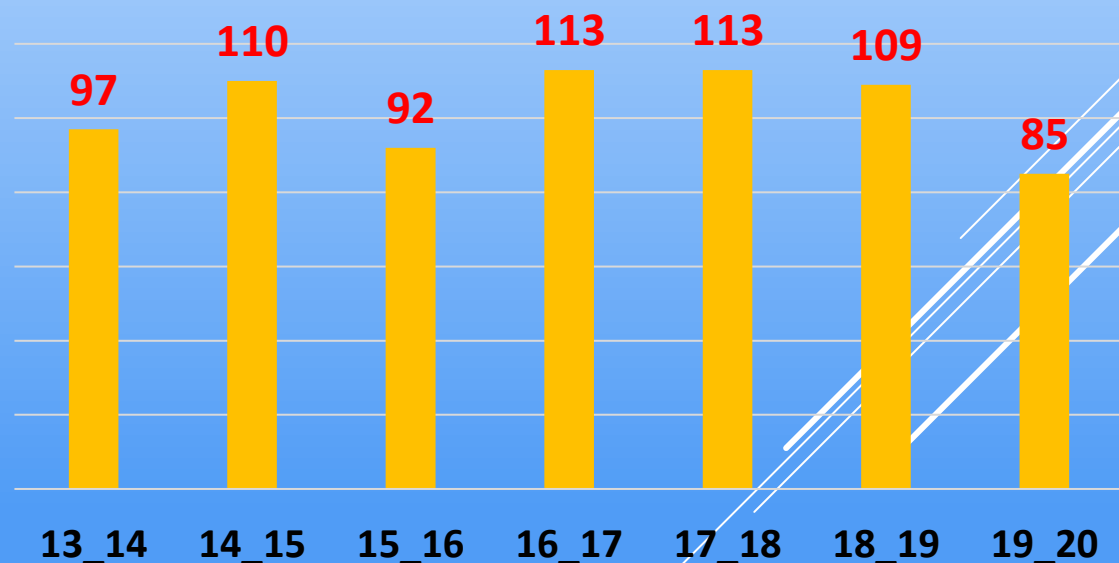
# 1. Zimní sezóna 2019/20

## Teplota (°C)



- Průměrná teplota v zimě +2,0°C
- Časté oblevy

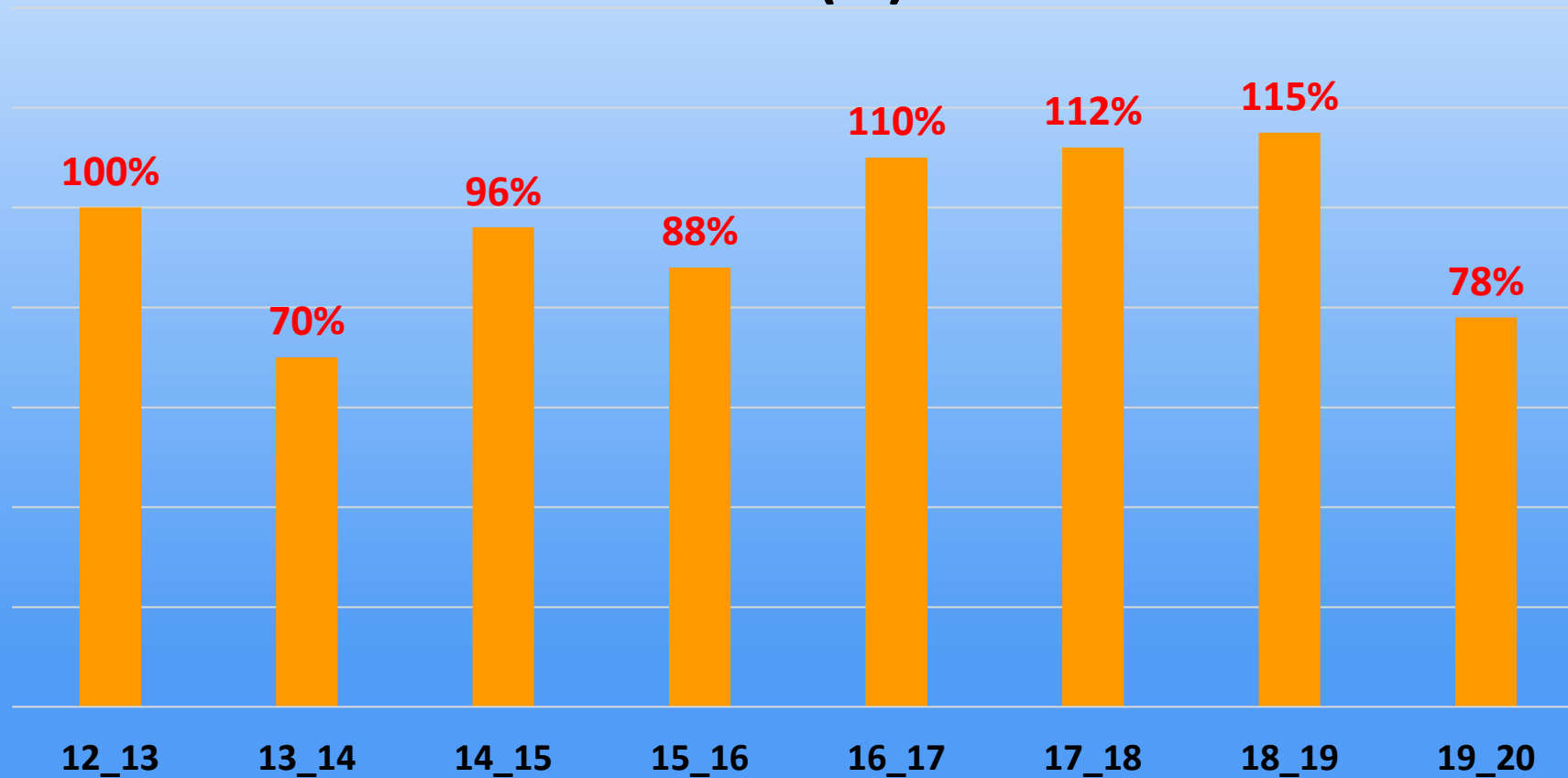
## Délka sezóny (dny)



- Sezóna ukončena 13.3.2020
- Délka sezóny jen 85 dnů

# 1. Zimní sezóna 2019/20

## Návštěvnost (%)



## 2. JARO 2020 – PRVNÍ VLNA COVID-19

- **Spolupráce organizací v cestovním ruchu**
- **Záchranný plán cestovního ruchu**

VERZE 0.0

30.3.2020



### **ZÁCHRANNÝ PLÁN CESTOVNÍHO RUCHU ČR COVID 2020**



MINISTERSTVO  
PRO MÍSTNÍ  
ROZVOJ ČR

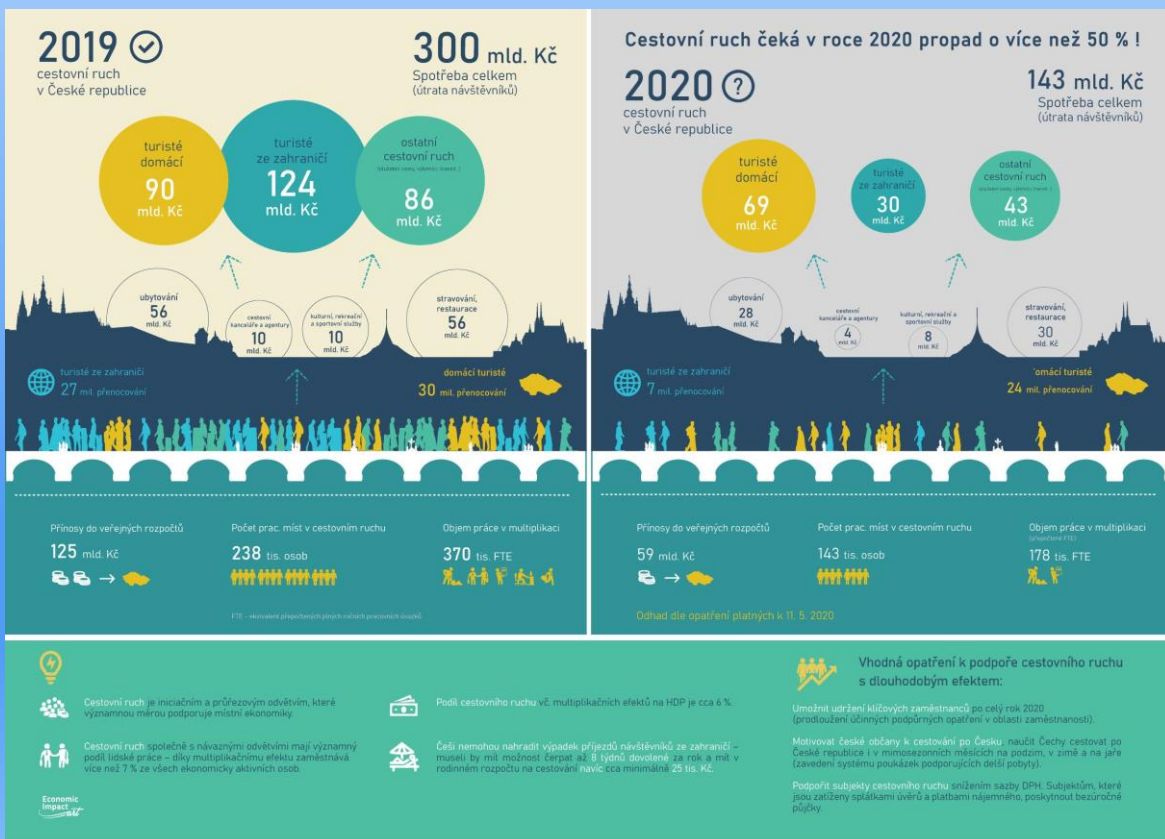
## Krizový akční plán cestovního ruchu v České republice 2020-2021

Verze: Do meziresortního připomínkového řízení

Datum: Květen 2020 (21. 5. 2020)

## 2. JARO 2020 – PRVNÍ VLNA COVID-19

- Analytická studie a argumentace
- Požadavek na snížení / sjednocení sazby DPH na 10% i pro LV



(např. Rakousko, nebo Itálie) nastaví pro opětovný rozběh tohoto odvětví silné podpůrné programy a ČR bude v tomto ohledu dále zaostávat. Proto vnímáme výše uvedené návrhy jako jedno z řešení podpory ekonomiky cestovního ruchu v ČR, který je významnou součástí národního hospodářství.

### Výpočet dopadů snížení DPH

Celkové tržby za provoz lanových drah a lyžařských vleků jsou v ČR přibližně 3 mld. Kč ročně. Vycházíme-li z toho, že na těchto tržbách se provoz lanových drah a vleků podílí v poměru 60% lanovky a 40% vleků, znamenalo by snížení sazby DPH u vleků z 15% na 10% celkový objem úspory pro provozovatele (respektive daňový výpadek státu) cca 60 mil. Kč za kalendářní rok.

Shora popsaný návrh představuje možnou rychlou a velmi efektivně zacílenou pomoc pro příslušný segment podnikatelů, aniž by zároveň představoval podstatnou zátěž pro státní rozpočet.

**Česká unie sportu, z.s.**  
Miroslav Jansta, předseda



**Svaz lyžařů české republiky**  
Lukáš Heřmanský, prezident

**Asociace horských středisek ČR, z.s.**  
Kateřina Neumannová, prezidentka



# 3. PODZIM 2020 – PŘÍPRAVA NA COVID SEZÓNU

- Hory jsou zdravé prostředí, ale ...
- Plány protiepidemických opatření

 <b>MATICE OPATŘENÍ – LYŽAŘSKÉ AREÁLY</b>  MINISTERSTVO ZDRAVOTNICTVÍ ČESKÉ REPUBLIKY					
OPATŘENÍ	1	2	3	4	5
	0–20	21–40	41–60	61–75	76–100
Lyžařské areály (LA)	<p>Omezený provoz - management front, t.j. lyžařským areálem (LA) řízené a organizované seskupování osob při nástupu na dopravní zařízení do samostatných koridorů s jednosměrným postupem osob (v zářtupu za sebou) s rozestupy mezi osobami 2 m. Vydělná vzdálenost dvou koridorů od sebe je min. 2 m. Lze vytvořit jeden, či několik koridorů, které budou dostatečně dlouhé a povelou až k turniketům na skislopy. V prostoru mezi turnikety a nástupem na dopravní zařízení se návštěvníci řadí do stojících řad, v jakých pojedou na dopravním zařízení. Obsazení vozů cestujícími dle jejich rozhodnutí není omezeno (pravidlo: bytlete spolu - lyžujete spolu), doplňování sedaček do plné kapacity vozu není ze strany LA vyžadováno. Přítomnost pohybu v koridorech, dodržování rozestupů a všech platných bezpečnostních opatření je dozorovány zaměstnanci LA. Sedačky s krytem ("bublinka") jsou mechanicky zajištěny proti možnosti uzavření, kabiny mají po celou dobu provozu otevřená okénka. Konkrétní organizační a režimová opatření jsou povinný zajistit LA v závislosti na jejich konkrétních místních, kapacitních, prostorových a dalších podmínkách, včetně možnosti řízení počtu osob v areálu. Otevírací doba restaurací, barů, apod., které jsou provozovány LA, reflektuje provozní dobu LA. Nepou organizovaný a provozovaný vnitřní ani venkovní eventy, hudební produkce a organizované après-ski zábavy. V tomto smyslu provozovatelé apelují i na ostatní provozovatele služeb v LA a jeho blízkém okolí, vyžadují jejich souhlasnost a dodržování stanovených pravidel.</p>	<p>Omezený provoz - management front, t.j. lyžařským areálem (LA) řízené a organizované seskupování osob při nástupu na dopravní zařízení do samostatných koridorů s jednosměrným postupem osob (v zářtupu za sebou) s rozestupy mezi osobami 2 m. Vydělná vzdálenost dvou koridorů od sebe je min. 2 m. Lze vytvořit jeden, či několik koridorů, které budou dostatečně dlouhé a povelou až k turniketům na skislopy. V prostoru mezi turnikety a nástupem na dopravní zařízení se návštěvníci řadí do stojících řad, v jakých pojedou na dopravním zařízení. Obsazení vozů cestujícími dle jejich rozhodnutí není omezeno (pravidlo: bytlete spolu - lyžujete spolu), doplňování sedaček do plné kapacity vozu není ze strany LA vyžadováno. Přítomnost pohybu v koridorech, dodržování rozestupů a všech platných bezpečnostních opatření je dozorovány zaměstnanci LA. Sedačky s krytem ("bublinka") jsou mechanicky zajištěny proti možnosti uzavření, kabiny mají po celou dobu provozu otevřená okénka. Konkrétní organizační a režimová opatření jsou povinný zajistit LA v závislosti na jejich konkrétních místních, kapacitních, prostorových a dalších podmínkách, včetně možnosti řízení počtu osob v areálu. Otevírací doba restaurací, barů, apod., které jsou provozovány LA, reflektuje provozní dobu LA. Nepou organizovaný a provozovaný vnitřní ani venkovní eventy, hudební produkce a organizované après-ski zábavy. V tomto smyslu provozovatelé apelují i na ostatní provozovatele služeb v LA a jeho blízkém okolí, vyžadují jejich souhlasnost a dodržování stanovených pravidel.</p>	<p>Omezený provoz - management front, t.j. lyžařským areálem (LA) řízené a organizované seskupování osob při nástupu na dopravní zařízení do samostatných koridorů s jednosměrným postupem osob (v zářtupu za sebou) s rozestupy mezi osobami 2 m. Vydělná vzdálenost dvou koridorů od sebe je min. 2 m. Lze vytvořit jeden, či několik koridorů, které budou dostatečně dlouhé a povelou až k turniketům na skislopy. V prostoru mezi turnikety a nástupem na dopravní zařízení se návštěvníci řadí do stojících řad, v jakých pojedou na dopravním zařízení. Obsazení vozů cestujícími dle jejich rozhodnutí není omezeno (pravidlo: bytlete spolu - lyžujete spolu), doplňování sedaček do plné kapacity vozu není ze strany LA vyžadováno. Přítomnost pohybu v koridorech, dodržování rozestupů a všech platných bezpečnostních opatření je dozorovány zaměstnanci LA. Sedačky s krytem ("bublinka") jsou mechanicky zajištěny proti možnosti uzavření, kabiny mají po celou dobu provozu otevřená okénka. Konkrétní organizační a režimová opatření jsou povinný zajistit LA v závislosti na jejich konkrétních místních, kapacitních, prostorových a dalších podmínkách, včetně možnosti řízení počtu osob v areálu. Otevírací doba restaurací, barů, apod., které jsou provozovány LA, reflektuje provozní dobu LA. Nepou organizovaný a provozovaný vnitřní ani venkovní eventy, hudební produkce a organizované après-ski zábavy. V tomto smyslu provozovatelé apelují i na ostatní provozovatele služeb v LA a jeho blízkém okolí, vyžadují jejich souhlasnost a dodržování stanovených pravidel.</p>	<p>Omezený provoz - management front, t.j. lyžařským areálem (LA) řízené a organizované seskupování osob při nástupu na dopravní zařízení do samostatných koridorů s jednosměrným postupem osob (v zářtupu za sebou) s rozestupy mezi osobami 2 m. Vydělná vzdálenost dvou koridorů od sebe je min. 2 m. Lze vytvořit jeden, či několik koridorů, které budou dostatečně dlouhé a povelou až k turniketům na skislopy. V prostoru mezi turnikety a nástupem na dopravní zařízení se návštěvníci řadí do stojících řad, v jakých pojedou na dopravním zařízení. Obsazení vozů cestujícími dle jejich rozhodnutí není omezeno (pravidlo: bytlete spolu - lyžujete spolu), doplňování sedaček do plné kapacity vozu není ze strany LA vyžadováno. Přítomnost pohybu v koridorech, dodržování rozestupů a všech platných bezpečnostních opatření je dozorovány zaměstnanci LA. Sedačky s krytem ("bublinka") jsou mechanicky zajištěny proti možnosti uzavření, kabiny mají po celou dobu provozu otevřená okénka. Konkrétní organizační a režimová opatření jsou povinný zajistit LA v závislosti na jejich konkrétních místních, kapacitních, prostorových a dalších podmínkách, včetně možnosti řízení počtu osob v areálu. Otevírací doba restaurací, barů, apod., které jsou provozovány LA, reflektuje provozní dobu LA. Nepou organizovaný a provozovaný vnitřní ani venkovní eventy, hudební produkce a organizované après-ski zábavy. V tomto smyslu provozovatelé apelují i na ostatní provozovatele služeb v LA a jeho blízkém okolí, vyžadují jejich souhlasnost a dodržování stanovených pravidel.</p>	<p>V provozu pouze lanové dráhy pro dopravu osob (dle zákona o dráhách) na vlety do přírody (max. 2 osoby), bez poskytování dalších služeb. Lyžařské vleky, sjezdové tratě a další atrakce či sportovníce uzavřeny.</p>
Půjčovny zimních sportovních potřeb	Bez omezení provozu za dodržování zvýšených organizačních, režimových a dezinfekčních opatření. Rozestupy min. 2 metry.	Bez omezení provozu za dodržování zvýšených organizačních, režimových a dezinfekčních opatření. Rozestupy min. 2 metry.	Bez omezení provozu za dodržování zvýšených organizačních, režimových a dezinfekčních opatření. Jedna osoba na 15 m <sup>2</sup> plochy, rozestupy min. 2 metry.	Bez omezení provozu za dodržování zvýšených organizačních, režimových a dezinfekčních opatření. Jedna osoba na 15 m <sup>2</sup> plochy, rozestupy min. 2 metry.	Provoz uzavřen.
Lyžařské a snowboardové školy	Bez omezení provozu za dodržování zvýšených organizačních a režimových opatření. Preferovat individuální lekce a menší skupiny na max. 10 osob, udržené sloučen skupin.	Bez omezení provozu za dodržování zvýšených organizačních a režimových opatření. Preferovat individuální lekce a zmenšené skupiny na max. 9 + 1 osob, udržené sloučen skupin. Ve vnitřních prostorách jedna osoba na 15 m <sup>2</sup> plochy, rozestupy min. 2 metry.	Bez omezení provozu za dodržování zvýšených organizačních a režimových opatření. Preferovat individuální lekce a zmenšené skupiny na max. 9 + 1 osob, udržené sloučen skupin. Ve vnitřních prostorách jedna osoba na 15 m <sup>2</sup> plochy, rozestupy min. 2 metry.	Bez omezení provozu za dodržování zvýšených organizačních a režimových opatření. Preferovat individuální lekce a zmenšené skupiny na max. 9 + 1 osob, udržené sloučen skupin. Ve vnitřních prostorách jedna osoba na 15 m <sup>2</sup> plochy, rozestupy min. 2 metry.	Provoz uzavřen.

Aktualizace: 17. 12. 2020



## 4. KOMPENZACE – PROSINEC 2020

- Analýza a vysvětlení dopadů opatření na skiareály a HS
- Nepoužitelnost stávajících programů
- Návrhy řešení (sezónnost a nákladovost)

Tab. 3: Příklad výpočtu kompenzace pro některé vzorové typy LA ukazuje výše uvedené skutečnosti: (88 dnů kompenzace, počet zaměstnanců k 31.10.2020)

Kalkulace kompenzací skiareály - příklady		A	B	C	D
Uzavření skiareálů kompenzace za	dnů	88	88	88	88
Počet zaměstnanců (31.10.2020!)	osob	70	18	20	4
Covid-uzavřené provozování (Bonus - 400 Kč)	Kč/os./den	400	400	400	400
celková kompenzace	Kč	2 464 000	633 600	704 000	140 800
tržby za 15 dnů uzavření (27.12.-10.1.)		63 000 000	4 965 000	19 500 000	590 000
Procentuální podíl kompenzace k tržbám		4%	13%	4%	24%
50% kompenzace tržeb v Rakousku		31 500 000	2 482 500	9 750 000	295 000

A - pro velký skiareál s vysokým počtem zaměstnanců a tržbami je kompenzace nedostatečná - jen 4%

B, C - dva střední skiareály s podobným počtem zaměstnanců, ale rozdílnými tržbami (trojnásobný rozdíl v %)

D - malý skiareál získá paradoxně až 24% kompenzaci



ČESKÁ UNIE SPORTU, z.s.

Zátokova 100/2  
160 17 Praha 6 - Břevnov, PO Box 40

zapsána ve spolkovém rejstříku vedeném  
Městským soudem v Praze, oddíl L, vložka 830  
www.cuscz.cz

IČ: 00469548

tel.: 233 017 333

DIČ: CZ00469548

e-mail: cus@cuscz.cz

Vážený pan  
Doc. Ing. Karel Havlíček, Ph.D., MBA.  
ministr vlády ČR  
Úřad vlády ČR  
nábřeží Edvarda Beneše 4  
118 01 Praha 1

Váš dopis značky/ze dne:

Naše značka: A/1/2021-P

V Praze dne: 4. 1. 2021

Vážený pane ministře,

obracím se na Vás touto cestou, abych jménem České unie sportu vyslovil podporu aktuální výzvě provozovatelů lyžařských areálů. Výzvou provozovatelé lyžařských areálů (LA) žádají o specifické nastavení kompenzací, popřípadě umožnění provozu za stanovených podmínek.

S ohledem na sezónní a vysokonákladový provoz skiareálů je uvažovaná programová kompenzace (Covid-uzavřené provozování) ve výši 5-10% adekvátních tržeb zcela neadekvátní realitě. Pokud stát zváží, že nemá dostatek prostředků na adekvátní kompenzace pro LA, je nutno současně stanovit podmínky, za jakých může být provoz ve skiareálech zahájen. LA při prosincovém provozu ukázaly, že jsou schopny nastavená pravidla dodržovat.

Jednoznačně podporujeme nastavení pravidel provozu LA a odstranění chaosu, který panuje ve skiareálech v posledních dnech, kdy návštěvnost je enormně vysoká, ačkoliv jsou sjezdovky pro lyžařské účely uzavřeny.



## 5. COVID SPORT III – LYŽAŘSKÁ STŘEDISKA

- Společný a stupňovaný tlak všech zainteresovaných subjektů
- Tisková konference vlády 7.1.2021
- Vznik programu přes víkend 8.-10.1.2021 (11.1. schváleno vládou)
- Sedačkovné ► 50% tržeb ► 70% nákladů ► 50% nákladů

### Lyžařské areály zůstanou zavřené, vláda připraví kompenzace

07.01.2021 12:00

Lyžařská střediska zůstanou nadále uzavřena, vláda ve čtvrtek rozhodla o prodloužení stávajících protiepidemických opatření do 22. ledna. Ministr průmyslu a obchodu Karel Havlíček (za ANO) připravuje speciální program kompenzací pro lyžařské areály. V pondělí by ho chtěl představit vládě. Havlíček to řekl na tiskové konferenci po mimořádném jednání kabinetu.

... Ohledně kompenzací se Havlíček ještě ve čtvrtek odpoledne sejde s premiérem Andrejem Babišem (ANO), ministryní financí Alenou Schillerovou (za ANO) a ředitelem Asociace horských středisek (AHS) Liborem Knotem, aby domluvili specifické podmínky programu náhrad, řekl dále ministr.

VZOROVÉ SKIAREÁLY - Náklady - Kompenzace			
Náklady (tis. Kč)/rok			
účetní období	MALÝ	STŘEDNÍ	VELKÝ
1. Tržby bez DPH	4 397	30 547	173 513
2. Výkonová spotřeba	2 414	22 682	65 255
3. Osobní náklady	1 272	6 461	26 436
4. Úpravy hod. v provozní oblasti	238	536	43 588
5. Celkové náklady (2+3+4)	3 924	29 143	135 279
Podíl nákladů na tržbách	89%	95%	78%
Porovnání výše nákladů a kompenzace (Kč)			
Náklady na den (sezóna 103 dnů)	38 097	282 942	1 313 388
Kompenzace na "sedačku" na den (list 2-4)	25 000	219 400	1 272 200
Podíl Kompenzace / Náklady	66%	78%	97%
Náklady na den (365 dnů)	10 751	79 844	370 627
Kompenzace na "sedačku" na den (list 2-4)	25 000	219 400	1 272 200
Podíl Kompenzace / Náklady	233%	275%	343%



## 5. COVID SPORT III – LYŽAŘSKÁ STŘEDISKA

- **Požadavek na 1,5 mld. Kč ► Alokace 1 mld. ► Vyčerpáno 0,9 mld.**
- **Článek 3.1. (3.12.) dočasného rámce EK**
- **Specifický oborový program (sezónnost, nákladovost)**
- **Náklady za celý rok do 103 dnů sezóny**
- **Je třeba ocenit práci MPO ČR (vznik a realizace programu)**

## 5. COVID SPORT III – LYŽAŘSKÁ STŘEDISKA

- **Prosazení programu byla TEAMová práce**
- **Vedení AHS, kolegové z lyžařských areálů**
- **PR agentura AMI Communications, partnerská PA ag. a AK**
- **Spolupráce s ČUS, SLČR, SOCR, ČUCR, HK ČR, SP ČR,...**
- **Role ALDR**
- **Covid Sport Záruka; Covid-nepokryté náklady; úlevy od LČR**

## 6. ZIMNÍ SEZÓNA 2020/21 – SHRNU TÍ

- **Nerealizované tržby samotných skiareálů: cca 3,5 mld. Kč**
- **Nerealizované tržby celých horských středisek: cca 25 mld. Kč**
- **Výpadek v příjmech státu: cca 10,5 mld. Kč**
- **Kompenzace skiareálů z Covid - lyž. střediska: 0,9 mld. Kč  
(15 – 50% z průměrných nákladů minulých let, zbylé náklady...)**



## 7. DALŠÍ DŮLEŽITÁ TÉMATA

- **Legislativa: zákona o vodách; stavební; o horách; PK Instruktor; právní analýzy a doporučení (více než 50 email. sdělení)**
- **Ekonomika: hospodaření s vodou; podpora škol. zájezdů**
- **Cestovní ruch v ČR: Strategie 2021-2030; AP 2022-23; Národní plán obnovy (green deal); IROP 2021-2027**
- **Dlouhodobé projekty: Edlog; CzechSkipass; Hodnocení HS; školení**

## 8. CO LZE OZNAČIT JAKO POZITIVA?

- **Spolupráce:**  
**HS, instituce sportu a cestovního ruchu vs. stát**
- **Profesionalita:**  
**kvalitní analýzy; subdodavatelé (PR / právníci / PA lobbying);  
racionální a korektní vystupování**
- **Aktivita:**  
**v roce 2021 náklady přes 3 mil. Kč**

A winter scene with snow-covered trees and a ski lift against a blue sky. The background is a soft-focus image of a snowy landscape with evergreen trees and a ski lift with several chairs. The sky is a clear, bright blue. The text is overlaid on the left side of the image.

# ***DĚKUJEME VÁM ZA POZORNOST***

**Konference horských středisek ČR  
Špindlerův Mlýn, 8. 9. 2021**