



Media Monitoring

1. – 7. listopadu 2014

Obsah

Skipasy	2
Frekvence 1 5. 11. 2014	
Lyžování v Česku zdraží jen mírně	3
Krkonošský deník 5. 11. 2014	
Lyžování zdraží jen třetina areálů, další cenu nezvednou	4
aktuálně.cz 4. 11. 2014	
Lyžařská sezona začíná, nabídne nové sjezdovky za staré ceny	7
čt24.cz 4. 11. 2014	
Český skipas bude platit v 19 areálech	10
ČRo Radiožurnál 4. 11. 2014	
Jeden skipas do 19 tuzemských lyžařských středisek	11
ČRo Radiožurnál 4. 11. 2014	
Letošní lyžařská sezona	13
ČT 1 4. 11. 2014	
Nadcházející sezona na českých horách	14
ČT 24 4. 11. 2014	
Třetina skiareálů letos mírně zdraží, většina ceny ponechá	16
ekonomika.idnes.cz 4. 11. 2014	
Skipasy	18
Frekvence 1 4. 11. 2014	
Lyžařská střediska	18
Frekvence 1 4. 11. 2014	
Třetina skiareálů zdraží. Majitelé investovali miliardy do zasněžování	19
lidovky.cz 4. 11. 2014	
19 skiareálů dohodlo jednotný skipas	22
MF Dnes 4. 11. 2014	
Na jeden skipas by se lyžaři měli dostat až do 19 českých skiareálů	23
novinky.cz 4. 11. 2014	



CzechTourism propaguje tuzemská horská střediska doma i v zahraničí.....	26
parlamentnílisty.cz 4. 11. 2014	
Krkonošské skiareály letos investovaly hlavně do zasněžovacích systémů.....	27
zpravy.rozhlas.cz 4. 11. 2014	
Jediný skipass pro 19 areálů v česku. Přejde na 11 tisíc.....	29
aktuálně.cz 3. 11. 2014	
Devatenáct skiareálů v česku nabízí letos společný skipas. Za 11 tisíc.....	31
cestování.idnes.cz 3. 11. 2014	
Czech Skipass už letošní zimu.....	32
Impuls 3. 11. 2014	
Přípravy na sníh.....	33
ČT 1 2. 11. 2014	

Skipasy

Frekvence 1 - 5. 11. 2014

pořad: Zprávy - vysíláno: 07:00 - pořadí zprávy: 5

Skipasy

Lubka PONÍŽILOVÁ, moderátorka

Ceny **skipasů** letos zůstanou většinou stejné jako loni. Polovina skiareálů počítá s tím, že ceny zachová. Zdražení plánuje pouze třetina provozovatelů. Na Frekvenci 1 to potvrzuje ředitel Asociace horských středisek Libor Knot.

Libor KNOT, ředitel Asociace horských středisek

Ceny **skipasů** oproti loňskému roku v podstatě stagnují, se dá říct zjednodušeně řečeno, protože většina areálů nezdrazila vůbec, některé dokonce zlevnily, některé málo sice zdražily, ale bylo to v řádu třeba 2% nebo něco takového, což ve finále dělá nějakých 5 nebo 10 korun na určitých druzích **skipasů**.

Lubka PONÍŽILOVÁ, moderátorka

Průměrná cena jednodenní permanentky ve velkých českých skiareálech stoupne pro dospělého průměrně o 6 korun na 556. Dětský **skipas** vyjde průměrně o 11 korun draž, tedy na 387. Letošní sezóna navíc přinese převratnou novinku, kterou je jednotná celosezónní permanentka. Takzvaný Czech Skipass. Platit bude v devatenácti areálech a vyjde na jedenáct tisíc.

Lyžování v Česku zdraží jen mírně

Krkonošský deník - 5. 11. 2014

rubrika: Ekonomika - strana: 14 - autor: (čtk)

Lyžování v Česku zdraží jen mírně

Praha – Polovina velkých lyžařských areálů v Česku ponechá v zimní sezoně stejnou cenu skipasů jako loni, více než třetina (36 procent) středisek však chystá zdražení. Snížit ceny plánuje 14 procent areálů. Včera to uvedla Asociace horských středisek ČR. Průměrná cena jednodenní permanentky ve 28 velkých českých skiareálech pro dospělého stoupne v zimní sezoně z 550 na 556 korun. Dětský skipas vyjde v nadcházející sezoně v průměru na 387 Kč proti 376 korunám loni. Novinkou je takzvaný Czech Skipass, na který bude možné celou zimu lyžovat v 19 tuzemských areálech. Pro dospělého bude stát 11 tisíc Kč. (čtk)

Lyžování zdraží jen třetina areálů, další cenu nezvednou

aktualne.cz - 4. 11. 2014

rubrika: Ekonomika

Lyžování zdraží jen třetina areálů, další cenu nezvednou

4. 11. 13:02

Průměrná cena jednodenní permanentky ve 28 velkých českých skiareálech pro dospělého stoupne v zimní sezoně z 550 na 556 korun.



Ilustrační snímek | Foto: Thinkstock

Praha - Polovina velkých lyžařských areálů v Česku sice ponechá v zimní sezoně stejnou cenu skipasů jako loni, více než třetina (36 %) středisek však chystá zdražení. Snížit ceny naopak plánuje 14 procent areálů.

České a moravské skiareály investovaly před začátkem zimní sezony do infrastruktury téměř miliardu korun, hlavně do umělého zasněžování. Na dnešní tiskové konferenci to oznámila Asociace horských středisek České republiky (AHS).

Průměrná cena jednodenní permanentky ve 28 velkých českých skiareálech pro dospělého stoupne v zimní sezoně z 550 na 556 korun. Dětský skipas vyjde v nadcházející sezoně v průměru na 387 Kč proti 376 korunám loni.



Jediný skipass pro 19 areálů v Česku. Přijde na 11 tisíc

Celosezonní permanentka Czech Skipass propojí několik českých a moravských horských středisek.

[ČÍST DÁLE >](#)

Velké lyžařské areály se zaměřily po uplynulé sezoně na modernizaci zasněžovacích systémů, zázemí pro lyžaře nebo úpravu zákaznických systémů pro prodej skipasů. "Nejvíce prostředků směřovali provozovatelé středisek do modernizace a rozšiřování sjezdovek. Vyrostly další kilometry tratí a nové lanovky, lyžaři se také dočkají rozšířených možností ve snowparcích," uvedl výkonný ředitel AHS Libor Knot.

Nejvíce letos investoval Skiareál Klínovec, do nové tříkilometrové sjezdovky a čtyřsedačkové lanovky šlo okolo 250 milionů korun. Špindlerův Mlýn stála modernizace 100 milionů korun, hlavně do zasněžovacího systému. Ve Svatém Petru a na Hromovce je tak k dispozici 70 sněžných děl. Ve Špindlerově Mlýně se také zavádí nový systém skipasů GOPASS, který umožňuje nabíjet elektronicky na dálku. Skiresort Černá hora - Pec nově vybavil šest sjezdovek o délce 4,5 km technologií umělého zasněžování.

Permanentka pro 19 areálů

Většina velkých provozovatelů skiareálů nechá stejné ceny skipasů jako loni. "V případě jednodenních skipasů se celá polovina z těchto skiareálů rozhodla ponechat ceny na stejné úrovni jako v loňském roce. Čtyři skiareály nabídnou celodenní skipasy dokonce levněji," dodal Knot. Ceny jednodenních skipasů se podle něj v průměru zvýší méně, než je odhadovaná míra inflace pro letošní rok.



Lyžařské zájezdy do Alp zdraží pro Čechy až o desetinu

Důvodem je oslabení koruny vůči euru a inflace v alpských zemích.

[ČÍST DÁLE](#) ▾

Na jednu permanentku bude letos v zimě možné lyžovat v 19 tuzemských lyžařských areálech, mimo jiné ve Špindlerově Mlýně, SkiResortu Černá hora - Pec či na Klínovci. Počítá s tím projekt společného celosezonního skipasu Czech Skipass. Cena skipasu pro dospělého činí 11 000 Kč. Junioři ve věku 12 až 18 let a senioři za skipas zaplatí 9000 korun a děti 8000 korun. K vystavení skipasu je nutná fotografie, v prodeji je od 1. listopadu.

Lyžaři budou mít k dispozici celkem 156 kilometrů sjezdových tratí, 26 lanovek a 118 vleků, aniž by museli do pokladen jednotlivých areálů. Jednotlivé areály nabízejí sezonní jízdné levnější, například permanentka pro dospělého ve Špindlerově Mlýně stojí 9500 korun, na Klínovci 8500 Kč a na šumavském Špičáku 6590 korun, uvádějí na svých webech provozovatelé středisek. Jednotná jízdenka pro 19 areálů ale poskytuje širší nabídku.

Lyžařská sezona začíná, nabídne nové sjezdovky za staré ceny

ct24.cz - 4. 11. 2014

rubrika: [Ekonomika](#) - autor: [kat](#)

Lyžařská sezona začíná, nabídne nové sjezdovky za staré ceny

4. 11. 2014 12:21, autor: [kat](#)

Velikost textu:

[Doporučit](#) 58

[Tweet](#) 1

Praha - Polovina velkých lyžařských areálů v

Česku sice ponechá v zimní sezoně stejnou cenu skipasů jako loni, více než třetina středisek však chystá zdražení. Snížit ceny plánuje 14 procent areálů, oznámila Asociace horských středisek České republiky (AHS). Devatenáct českých lyžařských areálů letos nabízí společný skipas. Ten bude platit celou sezonu a zájemce vyjde na jedenáct tisíc. Skiareály investovaly do příprav na nadcházející zimu stamiliony korun.



Velké lyžařské areály se zaměřily po uplynulé sezoně na modernizaci zasněžovacích systémů, zázemí pro lyžaře nebo úpravu zákaznických systémů pro prodej skipasů. "Nejvíce prostředků směřovali provozovatelé středisek do modernizace a rozšiřování sjezdovek. Vyrostly další kilometry tratí a nové lanovky, lyžaři se také dočkají rozšířených možností ve snowparcích," uvedl výkonný ředitel AHS Libor Knot.

Největší novinku letošní sezony nabízí na **Klínovci**, kde vznikla úplně nová sjezdovka, která vede směrem k Jáchymovu. "Je přes tři kilometry dlouhá a místy až 100 metrů široká, je to na české poměry opravdu ojedinělá sjezdovka," doplnil Knot. Skiareál Klínovec investoval do nové sjezdovky a lanovky okolo 250 milionů korun, **Špindlerův Mlýn** stála modernizace 100 milionů korun. "Ve Špindlerově mlýně se soustředili především na zasněžování, rychlost zasněžování teď bude nesrovnatelně vyšší," upřesnil Knot.



Skiresort Černá hora - Pec nově vybavil šest sjezdovek o délce 4,5 km technologií umělého zasněžování. "Kromě toho je tam nová sjezdovka, takzvaný funpark a také měřené tratě," dodal Knot. "S něčím zajímavým opět přišlo **Lipno**, kde postavili novou sjezdovku a tu stávající nazvali školní a vyhradili ji pouze pro začátečníky," doplnil ředitel AHS.



Průměrná cena jednodenní permanentky ve 28 velkých českých skiareálech tak pro dospělého stoupne v zimní sezoně z 550 na 556 korun. Dětský skipas vyjde v nadcházející sezoně v průměru na 387 Kč oproti 376 korunám loni.

Většina velkých provozovatelů skiareálů v Česku ponechá stejné ceny skipasů jako loni. "V případě jednodenních skipasů se celá polovina z těchto skiareálů rozhodla ponechat ceny na stejné úrovni jako v loňském roce. Čtyři skiareály nabídnou celodenní skipasy dokonce levněji," dodal Knot. Ceny jednodenních skipasů se podle něj v průměru zvýší méně, než je odhadovaná míra inflace pro letošní rok.

Počítá s tím projekt společného celosezonního skipasu Czech Skipass. Cena skipasu pro dospělého činí 11 000 Kč. Junioři ve věku 12 až 18 let a senioři za skipas zaplatí 9 000 korun a děti 8 000 korun. K vystavení skipasu je nutná fotografie, v prodeji je od 1. listopadu.

Lyžaři budou mít k dispozici celkem 156 kilometrů sjezdových tratí, 26 lanovek a 118 vleků, aniž by museli do pokladen jednotlivých areálů. Jednotlivé areály nabízejí sezonní jízdné levnější, například permanentka pro dospělého ve Špindlerově Mlýně stojí 9 500 korun, na Klínovci 8 500 Kč a na šumavském Špičáku 6 590 korun.



Jednotná jízdenka pro 19 areálů ale poskytuje širší nabídku. "Lyžařům nabízí možnost lyžovat na jednu permanentku bez omezení v různých místech ČR a díky komplexnosti nabídky šetřit jejich peníze a dát jim příležitost po zakoupení jednoho produktu lyžovat na mnoha různých sjezdovkách," uvádí AHS.

Pro srovnání, například Salzburg Super Ski Card stojí v hlavní sezoně 665 eur (18 500 Kč). "Salzburger Super Ski Card platná v rakouské zemi Salzburgerland, která má 7 156 kilometrů čtverečních a je tedy 11x menší než ČR, zahrnuje 22 velkých skiareálů o celkových 2 550 km sjezdovek včetně skoro celoročně otevřeného ledovce Kitzsteinhorn v Kaprunu. Tedy více než 16x rozsáhlejší lyžařská nabídka na ploše 11x menší," uvedl mluvčí cestovní kanceláře Nev-Dama Jan Osúch. Například Tirol Snow Card vyjde na 717 eur (20 000 Kč) a zahrnuje 86 skiresortů s 1 133 lanovkami a 4 000 km sjezdovek včetně šesti ledovců.

V Česku jde letos o pilotní ročník projektu. "Chce našim klientům ukázat, že nejen v Alpách, ale i v ČR je možno vytvořit společnou jízdenku, která bude platit na velkém území. Skipas lze využít v mnoha skiareálech, které jsou tvořeny různými podnikatelskými subjekty a působí v různých pohořích naší republiky. Ukazuje tím otevřený a moderní přístup provozovatelů lyžařských středisek k veřejnosti a dává zákazníkům možnost poznat, že máme v ČR moderně vybavené skiareály," uvedla na webu asociace.

Reportáž ke zhlédnutí [zde](#).



Český skipas bude platit v 19 areálech

ČRo Radiožurnál - 4. 11. 2014

pořad: Zprávy - vysíláno: 12:00 - pořadí zprávy: 9

Český skipas bude platit v 19 areálech

Kateřina CAUSIDISOVÁ, moderátorka

Na horách můžete letos lyžovat na jednu permanentku. **Český skipas bude platit v 19 areálech** sdružených v Asociaci horských středisek České republiky.

Jaroslav SKALICKÝ, redaktor

S českým pasem můžete využít 144 lanovek a vleků, které obsluhují přes 150 kilometrů sjezdovek.

Vladimír KASÍK

Czech Skipass je sezonní, na fotku, pro dospělého je to 11 tisíc korun a už pak ten skipas bez jakýhokoliv chození k pokladně nebo k čemukoliv jiného, přijede do střediska a používá.

Jaroslav SKALICKÝ, redaktor

Říká Vladimír Kasík ze šumavského Špičáku. Horská střediska po loňské sezoně bez sněhu letos investovala hlavně do zasněžovacích systémů. Novou lanovku najdete na Klínovci. Za lyžování zaplatíte ve většině areálů stejně jako loni, jen zhruba třetina z nich skipasy zdražila. Maximálně do 10 %. Jaroslav Skalický, Radiožurnál.



Jeden skipas do 19 tuzemských lyžařských středisek

ČRo Radiožurnál - 4. 11. 2014

pořad: Ozvěny dne - publicistika - vysíláno: 12:08 - pořadí zprávy: 5

Jeden skipas do 19 tuzemských lyžařských středisek

Helena ŠULCOVÁ, moderátorka

Jeden skipas do 19 tuzemských lyžařských středisek, to je zřejmě největší novinka nadcházejí sezóny v Česku. Permanentka vyjde na 11 tisíc korun a svezete se například ve Špindlerově Mlýně, Černé hoře, Peci pod Sněžkou nebo Klínovci. Já teď ve studiu vítám ředitele Asociace horských středisek Libora Knota. Přeji vám dobrý den.

Libor KNOT, ředitel Asociace horských středisek

Dobrý den.

Helena ŠULCOVÁ, moderátorka

Proč jste se rozhodli zavést jednotný skipas na více středisek v Česku?

Libor KNOT, ředitel Asociace horských středisek

Tak iniciativa samozřejmě začínala někde ve Špindlerově Mlýně a pak v Peci pod Sněžkou v nějaké menší množině. Postupně se ten zájem zvětšoval až jsme potom tento projekt převzali pod křídla Asociace horských středisek České republiky a nabídli jsme ho v podstatě všem, a ten závěr je těch 19 středisek od Šumavy až po Javorníky. A v podstatě, proč vznikal, spíš tím chceme ukázat to, že i v českých poměrech ty skiareály dokáží přemýšlet směrem k tomu zákazníkovi tak, že nejenom spojují střediska regionálně blízka, ale že jim chceme nabídnout něco, co by mohli využít v podstatě po celé republice.

Helena ŠULCOVÁ, moderátorka

Ale je otázka, jestli o to bude zájem. Jaký máte vlastně průzkum? Já vždycky mám pocit, že když někdo jezdí do Peci pod Sněžkou, tak tam jezdí celou dobu a takového člověka potom těžko přesvědčujete, aby jezdil i do jiných areálů. Vy máte jiné poznatky, já samozřejmě říkám pouze své dojmy teď?

Libor KNOT, ředitel Asociace horských středisek

Tak je to pilotní ročník a uvidíme, to bude asi nejjednodušší odpověď, ale...

Helena ŠULCOVÁ, moderátorka

Ale nezjišťovali jste si tohle, protože to je přece docela důležitá věc, jestli toho bude někdo využívat?

Libor KNOT, ředitel Asociace horských středisek

Jasně, máme různé množiny těch zákazníků, jednak to jsou lidi, kteří mají, já nevím, byty nebo rekreační chalupy někde na pomezí Jizerských hor, tak jednou pojedou do Jizerek, jednou do Krkonoš. Z Prahy je k těm 19 střediskům v průměru 160 kilometrů, což není tolik. A těch, zejména mladých lidí typu snowboardáků a podobně, tak si jednou můžou zkusit Klínovec, podruhé Monínek, Lipno anebo Špindlerův Mlýn. Takže ten zájem je poměrně zajímavý. Jak říkám, jako ekonomická bomba to pro ty areály rozhodně nebude základ nějakých jejich přínosů, ale je to nějaký signál směrem k veřejnosti, že i tuto možnost klienti mají.

Helena ŠULCOVÁ, moderátorka

A podle čeho jste vlastně stanovovali tu cenu těch 11 tisíc korun?

Libor KNOT, ředitel Asociace horských středisek

Ta je o 500 korun dražší než je celosezónní skipas v jednom z těch resortů. To znamená, že je v podstatě na hranici toho jednoho, ale nabízíme jim k tomu těch dalších 154 kilometrů sjezdovek, 26 lanovek a 118 vleků, takže je to taková jakoby nabídka, kterou sami nejlépe zákazníci buď ocení, anebo ten zájem bude klidně menší.

Helena ŠULCOVÁ, moderátorka

A z jakého důvodu se nevztahuje na děti mladší 6 let?

Libor KNOT, ředitel Asociace horských středisek

Tam ty podmínky těch jednotlivých areálů jsou natolik rozdílné, že jsme to nesjednocovali a do těch 6 let to platí podle místních podmínek každého toho areálu, což je teda v dřívější většině zdarma.



Helena ŠULCOVÁ, moderátorka

Tak univerzální skipas, to je samozřejmě jedna věc. A druhou věcí jsou pak větší alpské areály, delší sjezdovky i lepší infrastruktura. Čím vlastně mohou česká střediska konkurovat těm alpským?

Libor KNOT, ředitel Asociace horských středisek

Tak musí se je pokusit samozřejmě v rámci možností dohnat, protože kopce tady nenahneme, nerozšíříme, takže v podstatě v rámci toho, co tady je, tak musíme především tu infrastrukturu tak, jak jste říkala, se pokoušet vylepšovat. My jsme teď před sezónou si dávali dohromady, jak to vypadá po té ložské ne úplně příliš povedené zimní sezóně a ty investice se kupodivu v podstatě srovnávají s těmi, co byly v minulých letech, čili je to v řádech stovek milionů korun. V součtu klidně bych řekl, že to bude někde okolo miliardy. Především je to samozřejmě do zasněžovacích systémů, po ložsku je to logické, a to významně. Některá střediska úplně obnovila celý ten, toto zařízení pro výrobu sněhu. Pak tam paradoxně vzniká hodně nových sjezdovek třeba v České republice, teď je 6 sjezdovek, mezi nimiž 2 jsou v délce 3 kilometrů. A pak je to samozřejmě i to zázemí pro klienty. Dělají se speciální sjezdovky pro určitý typ lyžařů, třeba nějaké klopené dráhy, podjezdy nebo dokonce na Lipně mají sjezdovku vyloženě jenom pro začátečníky.

Helena ŠULCOVÁ, moderátorka

Tak to byl ředitel Asociace horských středisek Libor Knot. Děkuju. Na shledanou.

Libor KNOT, ředitel Asociace horských středisek

Na shledanou.

Helena ŠULCOVÁ, moderátorka

A my vám další souhrn samozřejmě nabídneme po 18. hodině a nezapomeňte ani na Dvacet minut Radiožurnálu. Hostem bude krátce po páté ředitel Letiště Vodochody Martin Kačur. Helena Šulcová vám přeje dobrý poslech. Teď jsou tu pro vás zprávy a Kateřina Causidisová.

Audiozáznam je k poslechnutí [zde](#).



Letošní lyžařská sezona

ČT 1 - 4. 11. 2014

pořad: Události - vysíláno: 19:00 - pořadí zprávy: 14

Letošní lyžařská sezona

Marcela AUGUSTOVÁ, moderátorka

Lyžování na českých horách bude většinou za stejnou cenu jako před rokem. Zdražovat bude jen asi třetina velkých areálů, a to mírně. V průměru na pět set padesát šest korun za dospělého a den. Střediska taky před sezonou investovala stamiliony korun, hlavně do technického zasněžování a dílem do nových sjezdovek.

Vanda KOFROŇOVÁ, redaktorka

Zatím to chce trochu fantazie, už za pár týdnů bude z téhle stráně v Peci pod Sněžkou nová lyžařská trať s klopenými zatáčkami a dalšími překážkami.

Zina PLCHOVÁ, mluvčí, SkiResort Černá hora - Pec

A tady nad tunelem bude ohromná hromada sněhu, lyžaři, kteří ho budou chtít projet, musí napřed vyjet nahoru, otočit se o tři sta šedesát stupňů a projet tunelem funline.

Vanda KOFROŇOVÁ, redaktorka

Provozovatelé doufají, že sněhu bude víc než vloni, pro jistotu se ale, a nejen tady, pojistili.

redaktor

Po loňské zimě, kdy na některých krkonošských sjezdovkách byla tráva ještě v lednu, investovali třeba tady v Peci pod Sněžkou hlavně do umělého zasněžování. Třeba jako na téhle sjezdovce. Před zimou rozmístili po zdejších kopcích celkem dvě stě takovýchhle sněhových děl a tyčí.

Vanda KOFROŇOVÁ, redaktorka

Jen třeba ve Špindlerově Mlýně investovali sto milionů korun. Na krušnohorském Klínovci stály úpravy čtvrt miliardy.

redaktor

Tohle bude největší novinka letošní sezony v Krušných horách. Nová krytá lanovka. A bezmála tříkilometrová sjezdovka.

Vanda KOFROŇOVÁ, redaktorka

Přestože ceny budou podobné jako vloni, zhruba třetina areálů zdraží, polovina cenu udrží a některé ze sjezdovek budou letos dokonce levnější. Nové si taky budou moct lyžaři pořídit Czech Skipass. Celosezónní permanentka bude platná v devatenácti střediscích v celé zemi. Ceny budou od osmi tisíc pro děti až do jedenácti tisíc korun pro dospělé.

Petr ZEMAN, jednatel, Skiareál Klínovec

Cena vlastně toho českého skipassu je jenom nepatrně větší, než jsou ceny ročních skipassů ve velkých střediscích.

Vanda KOFROŇOVÁ, redaktorka

Využít ho budou moct lyžaři na sto padesát čtyřech kilometrech sjezdovek. Optimističtí provozovatelé třeba právě v Peci pod Sněžkou věří, že pravá zima přijde už koncem listopadu. Krajské redakce a Vanda Kofroňová, Česká televize.

Reportáž je ke zhlédnutí [zde](#).

Nadcházející sezona na českých horách

ČT 24 - 4. 11. 2014

pořad: Ekonomika - vysíláno: 21:05 - pořadí zprávy: 10

Nadcházející sezona na českých horách

Michala HERGETOVÁ, moderátorka

Lyžování na českých horách bude většinou za stejnou cenu jako před rokem. Zdražit se chystá jen třetina velkých areálů a to mírně. V průměru na 556 korun pro dospělého na den. Střediska před sezónou investovala sta miliony korun hlavně do technického zasněžování, případně do nových sjezdovek.

Vanda KOFROŇOVÁ, redaktorka

Zatím to chce trochu fantazie. Už za pár týdnů ale bude z téhle stráně v Peci pod Sněžkou nová lyžařská trať s klopenými zatáčkami a dalšími překážkami.

Zina PICHOVÁ, mluvčí, SkiResort Černá hora - Pec

A tady nad tunelem bude ohromná hromada sněhu. Lyžaři, kteří ho budou chtít projet, musí napřed vyjet nahoru, otočit se o 360 stupňů a projet tunelem Funline.

Vanda KOFROŇOVÁ, redaktorka

Provozovatelé doufají, že sněhu bude víc než vloni. Pro jistotu se ale - a nejen tady - pojistili.

redaktor

Po loňské zimě, kdy na některých krkonošských sjezdovkách byla tráva ještě v lednu, investovali třeba tady v Peci pod Sněžkou hlavně do umělého zasněžování. Třeba jako na téhle sjezdovce. Před zimou rozmístili po zdejších kopcích celkem 200 takovýchhle sněhových děl a tyčí.

Vanda KOFROŇOVÁ, redaktorka

Jen třeba ve Špindlerově Mlýně investovali sto milionů korun. Na krušnohorském Klínovci stály úpravy čtvrt miliardy.

redaktor

Tohle bude největší novinka letošní sezóny v Krušných horách. Nová krytá lanovka a bezmála tříkilometrová sjezdovka.

Vanda KOFROŇOVÁ, redaktorka

Přestože ceny budou podobné jako vloni, zhruba třetina areálů zdraží. Polovina cenu udrží a některé ze sjezdovek budou letos dokonce levnější. Nové si taky budou moct lyžaři pořídit Czech Skipass, celosezónní permanentka bude platná v 19 střediscích v celé zemi. Ceny budou od 8 tisíc pro děti až do 11 tisíc korun pro dospělé.

Petr ZEMAN, jednatel, Skiareál Klínovec

Cena vlastně toho českého skipasu je jenom nepatrně větší, než jsou ceny ročních skipasů ve velkých střediscích.

Vanda KOFROŇOVÁ, redaktorka

Využít ho budou moct lyžaři na 154 kilometrech sjezdovek. Optimističtí provozovatelé třeba právě v Peci pod Sněžkou věří, že pravá zima přijde už koncem listopadu. Krajské redakce a Vanda Kofroňová, Česká televize.

Michala HERGETOVÁ, moderátorka

V Trutnově už nás poslouchá Libor Knot, ředitel Asociace horských středisek České republiky. Hezký večer.

Libor KNOT, ředitel, Asociace horských středisek ČR

Dobrý večer.

Michala HERGETOVÁ, moderátorka

Jaké byly ty celkové investice před letošní sezónou?

Libor KNOT, ředitel, Asociace horských středisek ČR

Tak pohybují se ve stovkách milionů korun. V těch 160 střediscích, které v České republice jsou, je to poměrně těžké to spočítat, ale náš kvalifikovaný odhad je, že to bude někde okolo jedné miliardy v součtu.

Michala HERGETOVÁ, moderátorka

Varovali jste ale, že kvůli novému Občanskému zákoníku nebudou provozovatelé zimních středisek, lyžařských středisek investovat, takže se to nepotvrdilo, není to tak vážné?



Libor KNOT, ředitel, Asociace horských středisek ČR

No, ono jde o to, do čeho investovat. V podstatě se potvrdilo to, že lanovka jediná, která letos byla postavena tak, jak zaznělo v reportáži, na Klínovci, byla před platností nového Občanského zákoníku. A ty, které se začaly připravovat až od 1. 1. 2014, tak zatím v podstatě žádný pořádný vývoj nemají. A tam je ten problém, který setrvává. Protože ty investice byly do zasněžování, výroby sjezdovek, těchhle věcí, ale do lanovek zatím ne.

Michala HERGETOVÁ, moderátorka

Zdá se, že se konečně začíná dařit, i co se týče domlouvání spolupráce jednotlivých středisek třeba na jednotném skipasu. Proč to u nás tak dlouho vázlo, když v Rakousku je to zcela běžná věc?

Libor KNOT, ředitel, Asociace horských středisek ČR

Tak důležité je, že se k tomu areály odhodlaly, a začalo to v malých skupinkách. Postupně jich bylo víc a pak jsme v podstatě oslovili všechny členy Asociace horských středisek. Takže teď těch středisek je 19. Ono to začínalo postupně, některé ty regiony typu Černá hora - Pec a tak dále postupně rostou. Teď třeba skipas Valachy má 7 středisek a tak dále, takže ty projekty se množí, rozvíjejí. A jedním z nich je i tento celočeský v podstatě, celosezónní skipas.

Michala HERGETOVÁ, moderátorka

Nemůže za tím být i to, že, řekněme, do toho lyžařského průmyslu vstupuje čím dál, tím víc investorů, řekněme, podnikatelů, miliardářů, nebo investičních skupin, které skupují ty lyžařská střediska, tudíž ta spolupráce je vlastně jednodušší?

Libor KNOT, ředitel, Asociace horských středisek ČR

Může to tak být. Já bych ani tak neřekl, že to skupují, a tím pádem se to propojuje. Spíše tam jsou nové vize, nové přemýšlení nad tím, co je dobré nabídnout zákazníkovi. Takže to je spíš ten pozitivní efekt. Asi zatím to není tak, že by dokázali skoupit těch areálů tolik, že by udělali nějaký společný projekt tohoto typu. Čili ten způsob, jak to vzniká, je malinko jiný.

Michala HERGETOVÁ, moderátorka

Jak jsou na tom vlastně naše střediska finančně? Co když by přišla další špatná zima? Vůbec to nechci prorokovat ani vám, ani nám, lyžařům. Ale kolik potřebujete dní, abyste spláceli ty úvěry, které teď máte? Dni sněhu teď myslím.

Libor KNOT, ředitel, Asociace horských středisek ČR

No tak je to případ od případu. Jsou investičně velmi silné společnosti, které investují, a jsou projekty připravené v řádech prostě půl až tři čtvrtě miliardy třeba v jednotlivých střediscích. A jsou místa, kde ta loňská zima pro ně byla téměř likvidační, a kde v podstatě teď dělají pomalu zadarmo, protože nemají ani na výplaty, takže je to hodně závislé na tom konkrétním místě. Nedá se to nějak úplně generalizovat.

Michala HERGETOVÁ, moderátorka

Když se podíváme zpátky trochu k tomu Občanskému zákoníku, hrozí, že tedy příští rok už budou investice našich středisek velmi omezené? Nebo se chystají další rozšiřování tratí? Je vůbec možnost ještě kam?

Libor KNOT, ředitel, Asociace horských středisek ČR

Tratě až tak velký problém nejsou. To jsme viděli letos. Vzniklo jich šest poměrně velkých. Spíš je problém v líniových stavbách lanovek a vleků na více pozemcích. Je to určitá specifická část, velmi komplikovaná, takže pro určité typy zařízení, kde to jde přes víc pozemků, a neřku-li pokud majitelem pozemku je státní organizace, tak ten problém, kdyby někdy v budoucnu zákonodárce přemýšlel nad tím, že stanovil, že stavba splyne s pozemkem, přičemž investorem stavby je, dejme tomu, soukromník, nebo obec, a majitel pozemku je, dejme tomu, národní park, tak to spolu zatím řešení jsme nenašli.

Michala HERGETOVÁ, moderátorka

Díky, že jste nás nechal nahlédnout do hospodaření horských středisek.

Libor KNOT, ředitel, Asociace horských středisek ČR

Děkuju za pozvání.

Reportáž je ke zhlédnutí [zde](#).







Třetina skiareálů letos mírně zdraží, většina ceny ponechá

ekonomika.iDNES.cz - 4. 11. 2014

rubrika: Domácí ekonomika - autor: iDNES.cz, Pavel P. Novotný, ČTK

Třetina skiareálů letos mírně zdraží, většina ceny ponechá

4. listopadu 2014 10:52    

Polovina skiareálů na tuzemských horách v letošní zimní sezóně ponechá ceny na loňské úrovni. 36 procent středisek ale chystá zdražení. Nejvíce, v průměru 11 korun si lidé připlatí za dětské skipasy. Horská střediska investovala stovky milionů do zasněžování nebo rozšiřování sjezdovek.

Snížit ceny plánuje 14 procent areálů, uvedla na tiskové konferenci Asociace horských středisek České republiky (AHS).

Průměrná cena jednodenní permanentky ve 28 velkých českých skiareálech tak pro dospělého stoupne v zimní sezóně z 550 na 556 korun. Dětský skipas vyjde v nadcházející sezóně v průměru na 387 Kč oproti 376 korunám loni.

Nejslavnější lyžařské středisko Špindlerův Mlýn ceny ponechá na loňské úrovni. Nutno ale říci, že před loňskou zimou areál zdražil výrazně, zejména v nejrušnějším období mezi svátky.

Letos chce naopak návštěvníky pohladit slevami alespoň v případě, že si skipasy koupíte přes nových internetový obchod Gopass.cz. Celodenní lyžování v hlavní sezóně pro dospělého na webu stojí 695 korun, zatímco na pokladně zaplatíte 750, ve špindlerovské super sezóně, tedy mezi svátky od Vánoc do začátku ledna, stojí lyžování nadále 850 korun, při nákupu přes webovou službu pak 795. Na elektronické skipasy navíc chtějí provozovatelé areálu nabalovat ještě slevy na služby a doplňkové zboží.

„Máme pro návštěvníky celou řadu novinek. Přibylo zázemí a hlavně nový systém zasněžování. Investice budou pokračovat i v dalších letech, přibudou další sjezdovky, vleky i lanovky,“ říká šéf tamního areálu Čeněk Jílek.



Nové sjezdovky

Velké lyžařské areály se zaměřily po uplynulé sezoně na modernizaci zasněžovacích systémů, zázemí pro lyžaře nebo úpravu zákaznických systémů pro prodej skipasů.

„Nejvíce prostředků směřovali provozovatelé středisek do modernizace a rozšiřování sjezdovek. Vyrostly další kilometry tratí a nové lanovky, lyžaři se také dočkají rozšířených možností ve snowparcích,“ uvedl výkonný ředitel AHS Libor Knot. Například Skiareál Klínovec investoval do nové sjezdovky a lanovky okolo 250 milionů korun, Špindlerův Mlýn stála modernizace 100 milionů korun. Skiresort Černá hora - [Pec nově](#) vybavil šest sjezdovek o délce 4,5 km technologií umělého zasněžování.

Většina velkých provozovatelů skiareálů v Česku ponechá stejné ceny skipasů jako loni. „V případě jednodenních skipasů se celá polovina z těchto skiareálů rozhodla ponechat ceny na stejné úrovni jako v loňském roce. Čtyři skiareály nabídnou celodenní skipasy dokonce levněji,“ dodal Knot. Ceny jednodenních skipasů se podle něj v průměru zvýší méně, než je odhadovaná míra inflace pro letošní rok.

Na jednu permanentku bude letos v zimě možné lyžovat v 19 tuzemských lyžařských areálech, mimo jiné ve Špindlerově Mlýně, SkiResortu Černá hora - Pec či na Klínovci. Počítá s tím projekt společného celosezonního skipasu Czech Skipass. Cena skipasu pro dospělého činí 11 tisíc korun. ([více čtěte zde](#))

V Česku je lyžařům k dispozici 156 kilometrů sjezdovek, 26 lanovek a 118 vleků. Jednotlivé areály nabízejí sezonní jízdné levnější, například permanentka pro dospělého ve Špindlerově Mlýně stojí 9500 korun, na Klínovci 8500 Kč a na šumavském Špičáku 6590 korun, uvádějí na svých webech provozovatelé středisek. Jednotná jízdenka pro 19 areálů ale poskytuje širší nabídku.

Tip na zájezd

Vyberte si z pestré nabídky lyžařských zájezdů na dovolena.iDNES.cz.



Skipasy

Frekvence 1 - 4. 11. 2014

pořad: Zprávy - vysíláno: 12:00 - pořadí zprávy: 4

Skipasy

moderátorka

Ceny **skipasů** letos zůstanou většinou stejné jako loni. Polovina skiareálů počítá s tím, že ceny zachová. Zdražení plánuje pouze třetina provozovatelů. Slibuje ale, že ceny se zvýší minimálně. Průměrná cena jednodenní permanentky ve velkých českých skiareálech stoupne pro dospělého o šest korun na 556 korun. Dětský **skipas** vyjde v nadcházející sezóně průměrně o 11 korun draž. Za něj zaplatíme v průměru 387 korun. Snížit ceny plánuje 14% areálů. Ještě doplním, že horská střediska letos investovala stovky milionů do zasněžování nebo rozšiřování sjezdovek. Podíváme se také na Strakonicko.

Lyžařská střediska

Frekvence 1 - 4. 11. 2014

pořad: Rozhlasové noviny - vysíláno: 18:00 - pořadí zprávy: 3

Lyžařská střediska

moderátor

Polovina velkých lyžařských areálů v Česku sice ponechá v zimní sezóně stejnou cenu **skipasů** jako loni, více než třetina středisek však chystá zdražení. Snížit ceny plánuje 14% areálů. Průměrná cena jednodenní permanentky se pohybuje kolem 550 korun. České a moravské skiareály investovaly před začátkem zimní sezóny do infrastruktury nemalé prostředky. Uvedl to Libor Knot z Asociace horských středisek České republiky.

Libor KNOT, Asociace horských středisek České republiky

Investice i přes nepříznivé výsledky uplynulé zimní sezóny, protože víme, jak vypadala počasím, na letošní rok vypadají velmi nadějně. Jsou v řádech stovek milionů korun. Když jsem se to pokusil odhadnout, součet, tak to bude k jedné miliardě. Jsou především směřovány do umělého zasněžování. Zase opět reminiscence na ten minulý rok. Některé ty areály to vzaly opravdu z gruntu, to zasněžování.

moderátor

Nejvíce peněz letos investoval skiareál Klínovec. Do nové sjezdovky a lanovky šlo okolo 250 milionů korun.

Třetina skiareálů zdraží. Majitelé investovali miliardy do zasněžování

lidovky.cz - 4. 11. 2014



foto: Lidové noviny

Třetina skiareálů zdraží. Majitelé investovali miliardy do zasněžování

4. listopadu 2014 12:55 | Lidovky.cz

[Doporučit](#) 0 [Tweet](#) 0 [g+](#) 0 [Link](#)

PRAHA - Polovina velkých lyžařských areálů v Česku ponechá v zimní sezóně stejnou cenu skipasů jako loni. Víc než třetina (36 procent) středisek však chystá zdražení. Snížit ceny plánuje pouze čtrnáct procent areálů.

České a moravské skiareály investovaly před začátkem zimní sezony do infrastruktury téměř miliardu korun, hlavně do umělého zasněžování. Na dnešní tiskové konferenci to oznámila Asociace horských středisek České republiky (AHS).



Průměrná cena jednodenní permanentky ve 28 velkých českých skiareálech pro dospělého stoupne v zimní sezóně z 550 na 556 korun. Dětský skipas vyjde v nadcházející sezóně v průměru na 387 Kč proti 376 korunám loni.

▶ ČTĚTE TAKÉ:

- [Slovenský miliardář Rattaj koupil šest lyžařských areálů v Česku](#)
- [J&T a Snowhill se dohodly. Špindlerův Mlýn převezmou ještě letos](#)

Velké lyžařské areály se zaměřily po uplynulé sezóně na modernizaci zasněžovacích systémů, zázemí pro lyžaře nebo úpravu zákaznických systémů pro prodej skipasů.

„Nejvíce prostředků směřovali provozovatelé středisek do modernizace a rozšiřování sjezdovek. Vyrostly další kilometry tratí a nové lanovky, lyžaři se také dočkají rozšířených možností ve snowparcích,“ uvedl výkonný ředitel AHS Libor Knot.

Nejvíce investovali na Klínovci

Nejvíce letos investoval Skiareál Klínovec, do nové tříkilometrové sjezdovky a čtyřsedačkové lanovky šlo okolo 250 milionů korun. Špindlerův Mlýn stála modernizace 100 milionů korun, hlavně do zasněžovacího systému. Ve Svatém Petru a na Hromovce je tak k dispozici 70 sněžných děl.

Ve Špindlerově Mlýně se také zavádí nových systém skipasů GOPASS, který umožňuje nabíjet elektronicky na dálku. Skiresort Černá hora - Pec nově vybavil šest sjezdovek o délce 4,5 km technologií umělého zasněžování.



Lyžování na Klínovci, ilustrační [foto](#).

Většina velkých provozovatelů skiareálů nechá stejné ceny skipasů jako loni.

„V případě jednodenních skipasů se celá polovina z těchto skiareálů rozhodla ponechat ceny na stejné úrovni jako v loňském roce. Čtyři

skiareály nabídnou celodenní skipasy dokonce levněji,“ dodal Knot. Ceny jednodenních skipasů se podle něj v průměru zvýší méně, než je odhadovaná míra inflace pro letošní rok.

Na jednu permanentku bude letos v zimě možné lyžovat v devatenácti tuzemských lyžařských areálech, mimo jiné ve Špindlerově Mlýně, SkiResortu Černá hora - Pec či na Klínovci. Počítá s tím [projekt](#) společného celosezonního skipasu Czech Skipass.

Cena skipasu pro dospělého činí jedenáct tisíc korun. Junioři ve věku dvanáct až osmnáct let a senioři za skipas zaplatí devět tisíc korun a děti osm tisíc. K vystavení skipasu je nutná fotografie, v prodeji je od 1. listopadu.

Lyžaři budou mít k dispozici celkem 156 kilometrů sjezdových tratí, 26 lanovek a 118 vleků, aniž by museli do pokladen jednotlivých areálů.

Jednotlivé areály nabízejí sezonní jízdné levnější, například permanentka pro dospělého ve Špindlerově Mlýně stojí 9 500 korun, na Klínovci 8 500 a na šumavském Špičáku 6 590 korun, uvádějí na svých webech provozovatelé středisek. Jednotná jízdenka pro devatenáctareálů ale poskytuje širší nabídku.

19 skiareálů dohodlo jednotný skipas

Mladá fronta DNES - 4. 11. 2014

rubrika: Ekonomika - strana: 8 - autor: (ČTK)

Lyžování

19 skiareálů dohodlo jednotný skipas

Na jednu permanentku bude letos v zimě možné lyžovat v 19 tuzemských lyžařských areálech, mimo jiné ve Špindlerově Mlýně, SkiResortu Černá hora - Pec či na Klínovci. Počítá s tím projekt společného celosezonního skipasu Czech Skipass. Jeho cena bude pro dospělého 11 000 korun. Skipas bude platit celou sezonu 2014/15 na denní i večerní lyžování, mimo večerního lyžování ve Skiareálu Špindlerův Mlýn. Lyžaři budou mít k dispozici celkem 156 kilometrů sjezdových tratí, 26 lanovek a 118 vleků. (ČTK)

Na jeden skipas by se lyžaři měli dostat až do 19 českých skiareálů

novinky.cz - 4. 11. 2014

rubrika: Cestování

Na jeden skipas by se lyžaři měli dostat až do 19 českých skiareálů

Na jednu permanentku bude letos v zimě možné lyžovat v 19 tuzemských lyžařských areálech, mimo jiné ve Špindlerově Mlýně, SkiResortu Černá hora - Pec či na Klínovci. Počítá s tím projekt společného celosezonního skipasu Czech Skipass. Na internetových stránkách to uvedla Asociace horských středisek České republiky (AHS).



úterý 4. listopadu 2014, 11:42

Cena skipasu pro dospělého činí 11 000 Kč, je tedy dražší než sezónní jízdné v jednotlivých areálech. Skipas bude platit celou sezónu 2014/15 na denní i večerní lyžování v 19 lyžařských střediscích, mimo večerní lyžování ve Skiareálu Špindlerův Mlýn. Lyžaři budou mít k dispozici celkem 156 kilometrů sjezdových tratí, 26 lanovek a 118 vleků, aniž by museli k pokladnám jednotlivých areálů.

▲ Czech Skipass by měl aktivním lyžařům poskytnout komfortnější sportovní zážitek například bez čekání ve frontách u pokladny.
Ilustrační foto

FOTO: Profimedia.cz



Junioři ve věku 12 až 18 let a senioři za skipas zaplatí 9000 korun, dětská permanentka vyjde na 8000 Kč. Stránky projektu uvádějí, že pro malé děti do šesti let Czech Skipass není stanoven – platí pro ně tedy vždy tarifní podmínky příslušného skiareálu. K vystavení skipasu je nutná fotografie, v prodeji je od 1. listopadu.

Jednotlivé areály nabízejí sezónní jízdné levnější, například permanentka pro dospělého ve Špindlerově Mlýně stojí 9500 Kč, na Klínovci 8500 Kč a na šumavském Špičáku 6590 Kč, uvádějí na svých webech provozovatelé středisek.

Jednotná jízdenka pro 19 areálů poskytuje širší nabídku. „Lyžařům nabízí možnost lyžovat na jednu permanentku bez omezení v různých místech ČR a díky komplexnosti nabídky šetřit peníze,“ uvádí AHS.

Inspirace ze zahraničí

Pro srovnání, například Salzburg Super Ski Card stojí v hlavní sezóně 665 eur (18 500 Kč). Vyšší cenu však vyvažuje množství lyžařských areálů a sjezdovek.

„Salzburger Super Ski Card platná v rakouské zemi Salzburgerland, která má 7156 kilometrů čtverečních a je tedy 11x menší než ČR, zahrnuje 22 velkých skiareálů o celkových 2550 kilometrech sjezdovek včetně skoro celoročně otevřeného ledovce Kitzsteinhorn v Kaprunu. Tedy více než 16x rozsáhlejší lyžařská nabídka na podstatně menší ploše,“ uvedl mluvčí cestovní kanceláře Nev-Dama Jan Osúch.

Vedle Salzburger Super Ski Card existuje řada podobných produktů. Například Tirol Snow Card vyjde na 717 eur (20 000 Kč) a zahrnuje 86 skiresortů s 1133 lanovkami a 4000 kilometry sjezdovek včetně šesti ledovců.



V Česku jde letos o pilotní ročník projektu. „Chce našim klientům ukázat, že nejen v Alpách, ale i v ČR je možno vytvořit společnou jízdenku, která bude platit na velkém území. Skipas lze využít v mnoha skiareálech, které jsou tvořeny různými podnikatelskými subjekty a působí v různých pohořích naší republiky. Ukazuje tím otevřený a moderní přístup provozovatelů lyžařských středisek k veřejnosti a dává zákazníkům možnost poznat, že máme v ČR moderně vybavené skiareály," uvedla na webu asociace.

Czech Skipass platí vedle Špindlerova mlýna a Klínovce také v pěti areálech SkiResortu Černá hora – Pec, ve třech střediscích Skiaerálu Jizerky, dále v areálech Malá Úpa, Dolní Dvůr, na Lipně, Špičáku, a také v lyžařských resortech Kouty, Dolní Morava, Deštné, Kohútka a Monínek.

Cena za jednodenní skipasy se příliš nezmění

Obecně se letos ceny skipasů budou velmi podobat těm z minulé sezóny. Jak AHS oznámila na úterní tiskové konferenci, polovina středisek ponechá stejné ceny, až 14 procent chystá jejich snížení a celkem 36 procent areálů mírně podraží.

Průměrná plná cena jednodenního skipasu stoupne z 550 na 556 korun. Částka za dětský jednodenní skipas se zvedne z 376 na 387 korun.

Podle výkonného ředitele AHS Libora Knota se lyžaři mohou v nadcházející sezóně těšit na nové lanovky i rozšířené sjezdovky. Některé resorty, například Skiresort Černá hora, investovaly také do sněžných děl. Nabídnou tak lepší sněhové podmínky.

CzechTourism propaguje tuzemská horská střediska doma i v zahraničí

parlamentnilisty.cz - 4. 11. 2014

rubrika: Tiskové zprávy - autor: Tisková zpráva



CzechTourism propaguje tuzemská horská střediska doma i v zahraničí

4.11.2014

Domácí cestovní ruch i zvýšení počtů turistů z blízkých trhů podpoří ve spolupráci s Asociací horských středisek ČR agentura CzechTourism. Na podporu horských středisek se zaměřují kampaně Snow & Fun a Česko – naše destinace.

Česko – naše destinace nabídne seriál Lovci zážitků

V souvislosti s podporou horských středisek v nadcházející sezoně připravuje agentura CzechTourism ve spolupráci s Asociací horských středisek projekt, jehož cílem je masivní propagace a podpora domácího cestovního ruchu. „*Chceme navázat na úspěšnou kampaň Česko – země příběhů a podpořit tak další rozvoj domácího cestovního ruchu. V rámci projektu bude mimo jiné natočen seriál „Lovci zážitků“, na který se diváci mohou těšit v roce 2015*“, představuje projekt Ing. Rostislav Vondruška, generální ředitel CzechTourism.

Důležitou součástí projektu je propagace tuzemských horských středisek, výběr vhodných lokalit probíhá ve spolupráci

s **Asociací horských středisek ČR** a v rámci projektu poukáže CzechTourism i na alternativní možnosti trávení volného času na horách pro „nelyžaře“. CzechTourism v rámci „Česko – naše destinace“ bude také analyzovat možnosti českých horských středisek s ohledem na zahraniční konkurenci.

„*České hory čelí marketingovým aktivitám horských středisek z celé Evropy, které jsou velkoryse financovány státem nebo jednotlivými regiony. Jsme rádi, že agentura CzechTourism na tuto situaci reaguje a věříme, že kampaň českým horám pomůže*“, uvedl prezident AHS ČR Jiří Bis.

Snow & Fun cílí na turisty ze sousedních zemí

Agentura CzechTourism už se začátkem listopadu odstartovala zimní kampaň Snow & fun na podporu inomingového cestovního ruchu na českých horách. „*Kampaň proběhne v Německu, Polsku a v zemích Beneluxu a jejím cílem je přilákat do České republiky především rodiny s dětmi*“, uvedl ředitel odboru Institutu turismu agentury CzechTourism Jan Hergert s tím, že do kampaně se zapojila střediska Černá Hora - Pec, Špindlerův Mlýn, Klínovec, Kouty, Lipno, Tanvaldský Špičák, Buková Hora, Dolní Morava a Bílá v Beskydech. Mediaplán zahrnuje především online a PR aktivity.

Krkonošské skiareály letos investovaly hlavně do zasněžovacích systémů

zpravy.rozhlas.cz - 4. 11. 2014

rubrika: / regiony - autor: Jiří Fremuth

Krkonošské skiareály letos investovaly hlavně do zasněžovacích systémů

4. listopadu 2014 v 16:49

Loňská zima opět připomněla, jak jsou české lyžařské areály citlivé na nedostatek sněhu. Výjimkou nejsou ani nejvyšší české hory. V Krkonoších tak většinou provozovatelé středisek před zimou neinvestovali do nových lanovek, ale především do špičkových zasněžovacích systémů, které dokážou vyrábět sníh i při teplotách kolem nuly.

Do zasněžování na šesti sjezdovkách investovali například ve spojeném středisku Černá hora Pec. „Tři jsou na Černé hoře, tři jsou v Peci pod Sněžkou,“ říká za areály Zina Plchová.

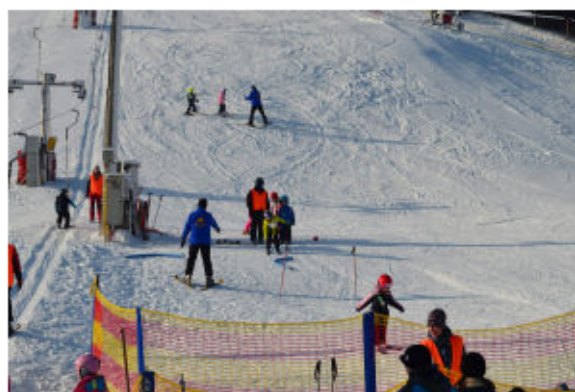
V Peci na sjezdovce Vysoký svah také vznikne funline, tedy zábavná trať s klopenými zatáčkami, překážkami a osmimetrovým tunelem.



Lyžařské areály v Krkonoších letos vylepšovaly zasněžování. Větší investice kvůli slabé loňské zimě odložily. Natáčel tam Jiří Fremuth

[Vložit na svůj web](#)

vysvětluje majitel střediska Jan Imlauf.



Krkonošské lyžařské areály letos investovaly především do zasněžovacích systémů (ilustrační foto)

Foto: TJ Sokol Němčičky

Velkou novinku mají ve Vrchlabí, vlek na Kněžický vrch tam nahradí čtyřsedačková lanovka. Středisko tak vychází vstříc rodinám s dětmi.

„Doba jízdy 7 nebo 8 minut už je dlouhá, zejména menší děti už byly unavené. Ale také rodiče, takže prostě už to nevyhovuje, zařízení okolo tisíce metrů už vyžaduje lanovou dráhu,“

Umělé zasněžování vylepšují například ve Špindlerově Mlýně. „Děláme různé přípravy, samozřejmě údržby na zimní sezonu, dělá se rekonstrukce zasněžování,“ popisuje vedoucí provozu střediska Jiří Kolín.



Zasněžování Skiareálu

Foto: Lipno Servis, s. r. o.

Velké novinky nemají ani v Rokytnici nad Jizerou. Může za to podle ředitele areálu Jiřího Krtičky mimo jiné špatná loňská zima.

„Investice se letos nekonají. Na to letos nebylo, ale žijeme a jsme připraveni rozjet sezonu tak jako normálně. Nic tomu nebrání.“

Nové zázemí pro lyžaře pak dokončují v nejzápadnějším středisku Krkonoš, v Harrachově. Ve víceúčelovém centru najdou milovníci zimy hlavně služby, jako restauraci, bar nebo půjčovnu a servis vybavení. Tak jako jinde tam vrcholí poslední přípravy před zimou.

„Sundávají se sedačky, dělají se defektoskopie lan, kontroluje se tam, jestli je všechno v pořádku, připravují se všechny ty věci tak, aby to na zimu spolehlivě fungovalo. Zima má 100 či 120 dnů a my si nemůžeme dovolit ani jeden den stát,“ připomíná za harrachovský skiareál Milan Goč.

Audiozáznam je k poslechnutí [zde](#).

Jediný skipass pro 19 areálů v Česku. Přejde na 11 tisíc

aktualne.cz - 3. 11. 2014

rubrika: Osobní finance

Jediný skipass pro 19 areálů v Česku. Přejde na 11 tisíc

3. 11. 16:21

Celosezonní permanentka Czech Skipass propojí několik českých a moravských horských středisek.



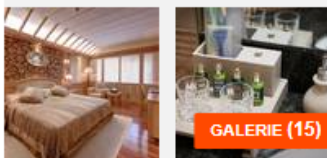
ilustrační foto | Foto: Thinkstock

Praha - Na jednu permanentku bude letos v zimě možné lyžovat v 19 tuzemských lyžařských areálech, mimo jiné ve Špindlerově Mlýně, SkiResortu Černá hora - Pec či na Klínovci.

Počítá s tím projekt společného celosezonního skipasu Czech Skipass. Jeho cena bude pro dospělého 11 000 korun. Na internetových stránkách to uvedla Asociace horských středisek České republiky.

Skipass bude platit celou sezonu 2014/15 na denní i večerní lyžování v 19 lyžařských střediscích, mimo večerního lyžování ve Skiareálu Špindlerův Mlýn. Lyžaři budou mít k dispozici celkem 156 kilometrů sjezdových tratí, 26 lanovek a 118 vleků, aniž by museli do pokladen jednotlivých areálů.

Junioři ve věku 12 až 18 let a senioři za skipas zaplatí 9000 korun a děti 8000 korun. Stránky projektu uvádějí, že pro malé děti do šesti let Czech Skipass není definován - platí pro ně tedy vždy tarifní podmínky příslušného skiareálu. K vystavení skipassu je nutná fotografie, v prodeji je od 1. listopadu.



**Kimův plán selhal,
lyžařské středisko v
KLDŘ zeje prázdnou**

Jednotlivé areály nabízejí sezonní jízdné levnější, například permanentka pro dospělého ve Špindlerově Mlýně stojí 9500 korun a na Klínovci 8500 korun, uvádějí na svých webech provozovatelé středisek. Czech Skipass platí dále v areálech Malá Úpa, Dolní Dvůr, ve Skiaréně Jizerky, na Lipně, Špičáku a také v lyžařských resortech Kouty, Dolní Morava, Deštné, Kohútka a Moníne.

Jednotná jízdenka pro 19 areálů ale poskytuje širší nabídku. "Lyžařům nabízí možnost lyžovat na jednu permanentku bez omezení v různých místech ČR a díky komplexnosti nabídky šetřit jejich peníze a dát jim příležitost po zakoupení jednoho produktu lyžovat na mnoha různých sjezdovkách," uvádí asociace.

V letošním roce jde o pilotní ročník projektu. "Chce ukázat, že nejen v Alpách, ale i v ČR je možno vytvořit společnou jízdenku, která bude platit na velkém území. Skipas lze využít v mnoha skiareálech, které jsou tvořeny různými podnikatelskými subjekty a působí v různých pohořích naší republiky. Ukazuje tím otevřený a moderní přístup provozovatelů lyžařských středisek k veřejnosti a dává zákazníkům možnost poznat, že máme v ČR moderně vybavené skiareály," uvedla na webu asociace.

Devatenáct skiareálů v Česku nabízí letos společný skipas. Za 11 tisíc

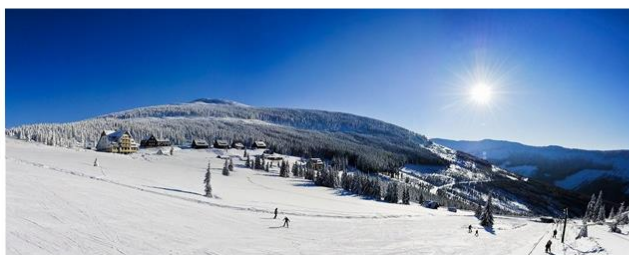
cestovani.iDNES.cz - 3. 11. 2014

rubrika: Cestování / Lyže - autor: ČTK

Devatenáct skiareálů v Česku nabízí letos společný skipas. Za 11 tisíc

3. listopadu 2014 16:56    

Špindlerův Mlýn, SkiResort Černá hora - Pec, Klínovec, ale třeba i Dolní Morava či Kohútka - to jsou jen některé z 19 skiareálů v Česku, které letos poprvé nabídnou lyžařům společný celosezonní skipas Czech Skipass. Dospělý za něj zaplatí 11 tisíc korun.



Areál Malý Šišák u Erlebachovy a Špindlerovy boudy | foto: Jan Hocek, pro iDNES.cz

Speciální skipas bude platit celou sezonu 2014/15 na denní i večerní lyžování v 19 lyžařských střediscích, mimo večerního lyžování ve Skiareálu Špindlerův Mlýn. Lyžaři budou mít k dispozici celkem 156 kilometrů sjezdových tratí, 26 lanovek a 118 vleků, aniž by museli do pokladen jednotlivých areálů, uvedla na svých internetových stránkách Asociace horských středisek České republiky (AHS).

Skipas bude platit celou sezonu 2014/15 na denní i večerní lyžování v 19 lyžařských střediscích, mimo večerního lyžování ve Skiareálu Špindlerův Mlýn. Lyžaři budou mít k dispozici celkem 156 kilometrů sjezdových tratí, 26 lanovek a 118 vleků, aniž by museli do pokladen jednotlivých areálů.

Areály nabízejí sezonní jízdné levnější, například permanentka pro dospělého ve Špindlerově Mlýně stojí 9 500 korun a na Klínovci 8 500 korun, uvádějí na svých webech provozovatelé středisek.

Jednotná jízdenka pro 19 areálů ale poskytuje širší nabídku. „Lyžařům nabízí možnost lyžovat na jednu permanentku bez omezení v různých místech ČR a díky komplexnosti nabídky šetřit jejich peníze a dát jim příležitost po zakoupení jednoho produktu lyžovat na mnoha různých sjezdovkách,“ uvádí AHS.

Tip na zájezd

Vyberte si z pestré nabídky lyžařských zájezdů v Česku na dovolena.iDNES.cz.



Inspirace z Alp

V letošním roce jde o pilotní ročník projektu. „Chce našim klientům ukázat, že nejen v Alpách, ale i v ČR je možno vytvořit společnou jízdenku, která bude platit na velkém území. Skipas lze využít v mnoha skiareálech, které jsou tvořeny různými podnikatelskými subjekty a působí v různých pohořích naší republiky. Ukazuje tím otevřený a moderní přístup provozovatelů lyžařských středisek k veřejnosti a dává zákazníkům možnost poznat, že máme v ČR moderně vybavené skiareály,“ uvedla na webu asociace.

Czech Skipass platí dále v areálech Malá Úpa, Dolní Dvůr, Skiaréně Jizerky, na Lipně, Špičáku, a také v lyžařských resortech Kouty, Dolní Morava, Deštné, Kohútka a Monínec.

Anketa

Koupili byste si společný skipas pro 19 skiareálů v Česku za 11 tisíc korun?



Czech Skipass už letošní zimu

Impuls - 3. 11. 2014

pořad: Zprávy - vysíláno: 18:00 - pořadí zprávy: 3

Czech Skipass už letošní zimu

moderátorka

Na jednu permanentku bude letos v zimě možné lyžovat v 19 českých lyžařských areálech. Mimo jiné ve Špindlerově Mlýně, skiresortu Černá hora - Pec, nebo na Klínovci. Počítá s tím projekt společného celosezónního skipassu Czech Skipass. Jeho cena bude pro dospělého 11 tisíc korun.

Přípravy na sních

ČT 1 - 2. 11. 2014

pořad: Události - vysíláno: 19:00 - pořadí zprávy: 13

Přípravy na sních

Aneta SAVAROVÁ, moderátorka

V lyžařských areálech vrcholí přípravy na zimní sezonu. Mnohá střediska investují do nového vybavení desítky milionů korun. Po loňských zkušenostech, kdy sněhu bylo málo, plánují třeba nakoupit víc sněžných děl. Někde chtějí ale také sjezdovky rozšiřovat.

Zdeněk MLNAŘÍK, redaktor

Zkontrolovat pásy, nasadit je na rolbu a zima může začít. Na nadcházející sezonu už jsou připravena téměř všechna šumavská střediska. Špičák teprve nedávno ukončil letní provoz, lanovku už tady ale mají pro zimní návštěvníky nachystanou.

Vladimír KASÍK, vedoucí provozu areálu na Špičáku

My vždycky to máme nastaveno všechno tak, abychom byli do 15. listopadu kompletně připraveni a mohli spustit kompletní provoz celého areálu.

Zdeněk MLNAŘÍK, redaktor

Na ten už je připravený i nový odbavovací systém, včetně skipasů přenosných do dalších 9 areálů. Do modernizace tady letos investovali 25 milionů korun. Na zimu je už připravený i areál na Kvildě. Ten jako jediný v minulé sezoně nedoplátil na nedostatek sněhu a byl nepřetržitě v provozu až do začátku dubna.

Richard JIROUŠ, vedoucí areálu, Kvilda

Opravili jsme celé nástupiště. A druhý vlek jsme zrekonstruovali tak, aby byl uživatelsky pro naše hosty lepší.

Zdeněk MLNAŘÍK, redaktor

Navíc má teď sjezdovka i vlastní fotopoint, zařízení pro pořizování snímků. Naopak na jihočeském Zadově zůstává vše při starém.

Luděk SÁSKA, vedoucí areálu, Zadov

Jsmo těsně před revizemi lanové dráhy a lyžařských vleků. A v podstatě doděláváme nějaké opravy na zasněžovacím systému.

osoba

Tady se musí kontrolovat, že jo, kladky, trati kladek, vůle v čepch, prostě se to musí hlídat, jo, aby nebyly popraskaný, aby nebyly opotřebený.

Zdeněk MLNAŘÍK, redaktor

Stejně zůstanou oproti minulé sezoně i ceny. Pouze na Špičáku zdražili například celodenní jízdenku pro dospělého o 20 korun. Zdeněk Mlnářik, Česká televize, Šumava.

Reportáž je ke zhlédnutí [zde](#).