



Media Monitoring

2. – 16. října 2015

Obsah

Na lyžaře v českých horách čekají nové lanovky, sjezdovky i elektronický prodej skipasů.....	2
COT Business 7. 10. 2015	
Inspirace destinací Serfaus-Fiss-Ladis pro vznikající destinaci Lipno-Loučovice.....	4
COT Business 7. 10. 2015	
CzechTourism podporuje domácí cestovní ruch prostřednictvím projektu Česko – naše destinace.....	5
COT Business 7. 10. 2015	
Nové vleky, sjezdovky i parkoviště. Skiareály investovaly 900 milionů.....	6
lidovky.cz 11. 10. 2015	

Na lyžaře v českých horách čekají nové lanovky, sjezdovky i elektronický prodej skipasů

COT business - 7. 10. 2015

rubrika: Téma měsíce - strana: 30 - autor: Martina Vampulová

Na lyžaře v českých horách čekají nové lanovky, sjezdovky i elektronický prodej skipasů

Ačkoli podle Asociace horských středisek ČR teploty a srážky v zimní sezoně 2014/2015 zdaleka nedosahovaly dlouhodobého průměru, přesto se zejména díky investicím do zasněžovací techniky z minulých let podařilo významným českým lyžařským areálům dosáhnout stejné návštěvnosti jako v obvyklých letech. Sezona byla sice o 14 dnů kratší než normálně, ale hlavně kvůli povedenému únoru se podařilo eliminovat hrozbu opakování předchozí sezony, která byla pro některé podnikatelské subjekty na horách kritická. Některá střediska dokonce vykázala v sezoně 2014/2015 návštěvnost vyšší až o pětinu.

Jaka bude letošní lyžařská sezona lze dopředu velmi těžko odhadnout, meteorologové hovoří opět o mírné zimě, nicméně většina lyžařských areálů se na ni pečlivě připravuje už teď. Někde dokonce chystají nové sjezdovky, lanovky či rozšíření areálů.

Dvě nové lanovky ve SkiResortu ČERNÁ HORA – PEC

Krkonošský SkiResort ČERNÁ HORA – PEC, který tvoří pět vzájemně propojených areálů – Černá hora (Janské Lázně), Pec pod Sněžkou, Černý Důl, Velká Úpa a Svoboda nad Úpou, přichází hned s několika novinkami. Čeští i zahraniční lyžaři se tak v nadcházející sezoně mohou těšit na dvě nové sedačkové lanovky, nově vybudované sjezdovky a také na další kilometry lyžařských tratí s technickým sněhem. Komfort zvýší nové parkoviště a posílení skibusových linek mezi areály. Do nové zimní sezony tak největší lyžařský resort v Česku,

kde lze nyní lyžovat na 41 kilometrech tratí, vstoupí s rekordními investicemi. Do rozvoje vedení SkiResortu investovalo víc než 250 milionů korun, a to je historicky největší částka. Už brzy by měla začít fungovat nová šestisedačková lanovka HOFMANKY EXPRESS s bublinou a vyhříváním, která bude nejrychlejší svého druhu v Česku. Nově přibude i odpojitelná čtyřsedačková lanovka ZAHŘÁDKY EXPRESS. Na obou lanovkách se v současné době dokončují práce na dolních a horních stanicích, všechny sloupy po trase lanovek už jsou na svých místech. K úplnému dokončení chybí „jen“ položení lana na kladkové baterie sloupů, ukotvení sedaček na lano. Instalace elektročásti a provedení zkoušek nutných k uvedení lanovek do provozu. „Kromě stavby lanovek otevřeme i 1,5 kilometru nových sjezdovek v Černém Dole a 2,5 kilometru tratí jsme nově dovybavili technickým sněhem. Jedná se o sjezdovky v areálu Černá hora (Janské

Lázně) a v Pec pod Sněžkou.“ Třetím ředitelem SkiResortu ČERNÁ HORA – PEC Petr Hýnek. U lanovky HOFMANKY EXPRESS v Janských Lázních vzniká nové parkoviště s kapacitou 250 vozů, což uvítají lyžaři přijíždějící ze směru od Vrchlabí. „Z lanovky HOFMANKY EXPRESS se tak stane druhé nástupní místo do areálu Černá hora (Janské Lázně). V budově dolní stanice lanovky budou otevřeny pokladny, takže lidé už nebudou muset zajižďet na centrální parkoviště u kabinové lanovky ČERNOHORSKÝ EXPRESS,“ doplňuje Petr Hýnek.

Tanvaldský Špičák čeká nové zasněžování

S novinkami přichází i SKIARÉNA JIZERKY – tři lyžařské areály v Jizerských horách – Tanvaldský Špičák, Severák a Bedřichov. Při nákupu skipasů do všech tří areálů budou moci lyžaři od nové zimní sezony využít internetový obchod přímo na webu SKIARÉNY. Na Tanvaldském Špičáku bude vybudován nový

automatický zasněžovací systém, který má trojnásobně vyšší výkon oproti dosavadnímu systému a nově zasněžována bude i Kostelní sjezdovka vybudovaná loni. „Pro úpravu povrchu sjezdovek budeme mít k dispozici novou rolbu, návštěvníci zase určitě uvítají investici do nových zasněžovacích děl,“ říká Petr Bažant ze SKIARÉNY JIZERKY, který má na starosti marketing. Na Severáku, který se nachází v Janově nad Nisou – Hraběticích, bude k dispozici nový padesátimetrový pojezdový pás pro výuku lyžování i nově rozvody vody pro lepší zasněžování areálu. V Bedřichově pak bude na malé lyžaře čekat nové dětské hřiště s pojezdovým pásem pro snadnější lyžařskou výuku.

Nová sjezdovka na Lipně, funline na Monínci

Novou sjezdovku budou moci lyžaři od začátku zimní sezony vyzkoušet i ve Skiareálu Lipno na Jihu Čech. Tento areál, oblíbený především mezi rodinami

s dětmi, obohatí terénná sjezdovka o velikost pěti hektarů. „Sjezdovka bude dlouhá 1200 metrů a široká 40 metrů. Její jméno jsme vybrali společně s našimi fanoušky a jmenuje se **Výhládka**,” říká **Martina Příbylová** ze Skitareálu Lipno.

Změny čekají na lyžaře i ve středobeském areálu Moninec nedaleko Sedlice-Prčice. Po úspěchu tratě Funline, kterou na Moninci otevřeli loni jako družič v republice, ji hodlají na letošní sezonu dále rozšířit na úkor snowparku. „Ten se pokusíme přesunout na jiné místo,” říká výkonný ředitel areálu **Jaroslav Krejčí ml.** Kromě toho ve středních Čechách budou pokračovat v nabídce e-skipasů, které umožňují kupovat permanentky na lyžování prostřednictvím internetu v předstihu. „Letos e-skipasy výrazně cenově zvýhodníme,” prozrazuje Krejčí.

ka, nové parkoviště, občerstvení, aprés-ski stan, půjčovna lyžařská škola a dětský park s posuvnými pásy o celkové délce 110 m. Letošní novinkou je elektronický prodej skipasů, kdy zákazník při jeho využití získá hned dvě výhody: ušetří peníze při nákupu on-line skipasu a zároveň čas, kdy se

severní a jižní stranou areálu. Na Klínovci investovali také do posílení systému výroby technického sněhu. Do začátku sezony by měla být postavena nová výkonná plně automatizovaná čerpací stanice s chlazením vody pro severní stranu areálu; navýšit o dvacet by se měl i počet sněhových děl

níky a pro pokročilé. Navíc bude rodinám s dětmi k dispozici Funline – zábavná trať s klopenkami a tunelem. Hned vedle, u vleku Ondráž, bude i letos v provozu snowboard-crossová trať, na které v minulé sezoně trénovala **Eva Samková**. „Program obohacený o skvělé novinky bude také

Ve skitareálu Lipno na jihu Čech budou moci návštěvníci vyzkoušet novou sjezdovku



SkiResort ČERNÁ HORA – PEC vstoupil do nové sezony s rekordními investicemi

I na Klínovci sázejí na elektronický prodej skipasů

Na zlepšení služeb pro zákazníky a zvýšení komfortu lyžařů se zaměřili před letošní hlavní sezónou i ve skitareálu Klínovec. V předchozích sezónách na Klínovci mohutně investovali do rozvoje areálu. Vznikly tři zcela nové lanovky, z toho dvě na severní straně Klínovce a jedna vytvořila zcela novou část areálu na jižním svahu, kde se nachází takřka tři kilometry dlouhá terénná sjezdov-

kyhne frontám u pokladen. Skipas se totiž aktivuje prvním průchodem turniketem. Navíc plánuje vedení areálu vytvoření věrnostního programu pro stále zákazníky.

Letos se také zlepši odjezd z horní stanice Jáchymovské pro snowboardisty, kteří budou moci využít tažného lana. Zlepší by se měly i sklonové poměry mezi horními stanicemi lanových drah Prima Express a Cline-star Express tak, aby se lyžaři mohli snadněji pohybovat mezi

Celkový počet sněhových děl na Klínovci tak dosáhne počtu 22 vrtulových děl a 125 kusů tyčových děl. Výkon systému se zvýšil asi o deset procent.

Na lyžaře bude na Klínovci čekat i rekonstruovaná přejezdová cesta na parkoviště u spodní stanice Prima Express v Jáchymově. Zlepší by se měly i povrchy parkovacích a odstavňových ploch.

Na Dolní Moravu za freestyle a Adventure Nights

Ani východočeské skitareály nezůstávají s novinkami pozadu. Moderní zasněžování Technoalpin, které je nejmodernější v České republice, bude mít areál na Dolní Moravě. Rozkládá se mezi Orlickými horami a Jeseníky na úpatí Králického Sněžníku. Po loňském rozšíření lyžařské nabídky o novou, nejvýše položenou sjezdovku a vlek na Slámník se v této sezoně dočkají také příznivci freestyly. V plánu je otevření nového snowparku se dvěma stupni obtížnosti – pro začáteč-

v rámci letošní série nočních show na sněhu Adventure Night a připravujeme také nové animační programy pro děti,” říká manažerka prodeje a marketingu Relax & sport resortu Dolní Morava **Lenka Strculová**. Milovníci dobrého jídla se zase mohou těšit na nový velký profi grill a užitru u aprés-ski U Slona.

Je toho víc než dost nového, co lyžařská střediska pro své klienty připravují, aby Češi opět objevili výhody domácího lyžování. Snad bude v letošním roce k provozovatelům areálu „paní Zima“ milosrdná, a pokud nebude dostatek sněhu, bude alespoň mrznout, aby se o sněhovou nadílku mohla postarat nová technická zařízení, do kterých jednotlivé areály poměrně masivně investují. ■

TEXT: **Martina Vampulová**
FOTO: **CzechTourism, Relax & sport resort Dolní Morava, SkiResort ČERNÁ HORA – PEC**

Inspirace destinací Serfaus-Fiss-Ladis pro vznikající destinaci Lipno-Loučovice

COT business - 7. 10. 2015

rubrika: Téma měsíce - strana: 28 - autor: Ing. Petr Studnička, PhD.

Inspirace destinací Serfaus-Fiss-Ladis pro vznikající destinaci Lipno-Loučovice

Před dvěma lety, dne 15. října 2013, byla v Praze založena Asociace horských středisek České republiky, která pomáhá horským střediskům při získávání zkušeností ze zahraničí. V současné době je členem asociace více než 30 provozovatelů lyžařských areálů, firem dodávajících horské technologie a dále 16 horských měst a obcí. Jedním z přidružených členů je i obec Lipno nad Vltavou, která se v rozvoji cestovního ruchu inspiruje rakouskou destinací Serfaus-Fiss-Ladis.

Dle studie KPMG o přínosech horských středisek pro cestovní ruch je v České republice 164 horských středisek, která ročně navštíví 8,6 mil. návštěvníků. Zatímco v roce 1989 se nacházelo na území státu 14 lanovek, dnes je evidováno v České republice 102 lanovek. V letech 2007 až 2015 bylo v cestovním ruchu realizováno více než 6 700 projektů s celkovou výší dotace 54 mld. Kč a v současné době řeší horská střediska hlavní problémy uvedené v tabulce 1.

Tab. 1 HLAVNÍ PROBLÉMY K ŘEŠENÍ V HORSKÝCH STŘEDISCÍCH ČESKÉ REPUBLIKY

1. Dopad nového občanského zákoníku na právní režim a stavby lanovek a vleků
2. Režim využití státních pozemků pro rekreační a sportovní účely
3. Otázka přenosnosti časových jízdenek
4. Povinné lyžařské kurzy pro děti a mládež
5. Rázněvaná kapacita odběru elektrické energie

Zdroj: Asociace horských středisek ČR, 2015

Zastupitelstvo obce Lipno nad Vltavou se rozhodlo, že bude svůj rozvoj směřovat k obci Loučovice, která se potýká s mírou nezaměstnanosti 10,1 procenta (srpen 2015). Zastupitelstva obou obcí zřídila dne 5. března 2014 pracovní skupinu pro koordinaci při realizaci společných projektů přesahujících rámec jedné obce. Dne 22. ledna 2015 vzalo Zastupitelstvo obce Loučovice na vědomí zpracování studie rozvoje obce Loučovice – turistické středisko. Do obce bude postupně možné přesunout parkovací plochy, lanovky se sjezdovkami a další atrakce. I proto přistoupila obec ke změnám územního plánu.

Dne 24. února 2015 schválilo zastupitelstvo členství v budoucím dobrovolném svazku obcí s názvem „Divoká voda Loučovice“ za účelem prosazování společných zájmů s obcí Lipno nad Vltavou, jehož předmětem zájmu budou úkoly v oblasti cestovního ruchu, a dne 26. března 2015 schválilo stanoviny dobrovolného svazku obcí s názvem „Svazek obcí Divoká voda Loučovice“ a smlouvu o vytvoření dobrovolného svazku obcí Lipno nad Vltavou a Loučovice. Zastupitelstvo obce Lipno nad Vltavou dne 18. břez-

na 2015 rovněž schválilo Smlouvu o vytvoření dobrovolného svazku obcí „Svazek obcí Divoká voda Loučovice“ a Stanovy tohoto dobrovolného svazku obcí. Každá z obcí přispívá do svazku částkou 24 000 Kč a návrh rozpočtu pro rok 2015 počítá s příjmy a výdaji ve výši necelých 50 000 Kč.

Pro postupné propojování obcí Lipno nad Vltavou (www.lipno.info) a Loučovice (www.loucovice.info)

Tab. 2 POČET TRVALE HLÁŠENÝCH OBYVATEL V OBCÍCH V ROCE 2015

	Rakousko	Česká republika
Serfaus	1 150	Lipno nad Vltavou 662
Fiss	970	Loučovice 1 677
Ladis	560	
Celkem	2 670	Celkem 2 339

Zdroj: Statistik Austria, Český statistický úřad, 2015

Tab. 3 POČET LŮZEK V UBYTOVACÍCH ZAŘÍZENÍCH V OBCÍCH V LETECH 2000 A 2015

	Serfaus	Fiss	Ladis	Celkem	Lipno n. V.	Loučovice	Celkem
2000	4 698	3 363	1 059	9 320	512	87	599
2015	6 757	5 768	1 980	14 505	3 358	111	3 469

Zdroj: Statistik Austria, Český statistický úřad, 2015

loucovice.info) v rozvoji cestovního ruchu je významnou inspirací rakouská destinace Serfaus-Fiss-Ladis (www.serfaus-fiss-ladis.at), která je tvořena třemi stejnojmennými územně samosprávnými celky (viz tabulka 2).

Ve všech obcích žili dříve obyvatelé zejména ze zemědělství a lesnictví, ale postupně je rozvoj obcí výrazně ovlivňován cestovním ruchem. To dokládá zejména vzrůstající počet lůžek v ubytovacích zařízeních (viz tabulka 3) a zvyšující se význam hotelnictví.

České i rakouské obce se zaměřují především na segment rodin s dětmi a budují postupně dvousezonní destinaci cestovního ruchu. Hlavní rozdíl spočívá ve vlastnictví lanovek a vleků. Zatímco v Rakousku jsou lanovky z 80–100 procent ve vlastnictví obce, v Česku jsou ze 100 procent ve vlastnictví soukromých společností. Zajímavé je i srovnání ve výběru místních poplatků, resp.

tzv. Kurtaxe. Tři rakouské obce vyberou ročně téměř 125 mil. Kč, dvě české obce inkasují necelých 5,5 mil. Kč, což je 23x méně.

Pro inspiraci lze uvést tři závěry z diskusního setkání Konkurenceschopnost českých horských středisek, které se uskutečnilo dne 4. června 2015:

- Konkurenceschopnost českých horských středisek se může zvýšit vytvořením systému financování rozvoje cestovního ruchu, na kterém se budou podílet všechny zúčastněné subjekty v daném regionu. Stát by pro tento proces měl vytvořit jasná pravidla a podpořit ho s využitím motivačních prvků. Příkladem si můžeme vzít ze střediska Serfaus-Fiss-Ladis, které tímto způsobem na rozvoj cestovního ruchu ročně vybere 150 milionů korun.
- konkurenceschopnost je podstatná úzká spolupráce všech podnikatelů a obcí v daném regionu.
- Lyžařské areály bojují s přístupem státu k pronájmu pozemků. Stát neposkytuje dlouhodobé nájmy a také cena je nepřiměřená. Za pronájem v Česku platí areály

tříkrát víc než skiareál Serfaus-Fiss-Ladis za pronájem nejdražšího pozemku. Vzhledem k historickým souvislostem přitom patří českému státu nebo jeho organizacím 56 procent pozemků, na kterých jsou provozovány lyžařské areály.

Ing. Petr Studnička, PhD.

vedoucí katedry hotelnictví
studnicka@vsh.cz
Vysoká škola hotelová v Praze

Název projektu:

Podpora vzniku partnerství veřejného a soukromého sektoru při rozvoji cestovního ruchu založením lokální organizace destinačního managementu
Číslo projektu: OLNW-ODM1VŠH-2014
Poskytovatel dotace: obec Lipno nad Vltavou
Příjemce dotace: Vysoká škola hotelová v Praze 8, spol. s r. o.
Termín řešení projektu: 1. 4. 2014 – 31. 1. 2015
Řešitelský tým za VŠH:
Ing. Petr Studnička, PhD. – odpovědná osoba,
Ing. Lucie Plzková, Ph.D. – spoluřešitelka

CzechTourism podporuje domácí cestovní ruch prostřednictvím projektu Česko – naše destinace

COT business - 7. 10. 2015

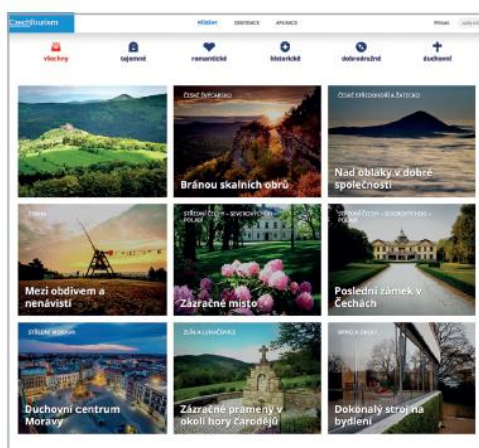
rubrika: Regiony - strana: 64 - autor: -CzT

CzechTourism podporuje domácí cestovní ruch prostřednictvím projektu Česko – naše destinace

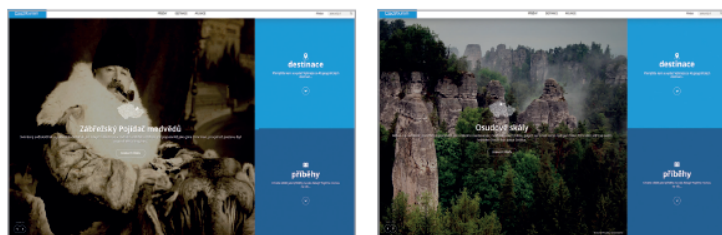
Zvýšit motivaci domácích turistů k cestování po Česku – to je cílem projektu agentury CzechTourism s názvem Česko – naše destinace, který agentura začala realizovat v polovině loňského roku. CzechTourism, který dlouhodobě přispívá k atraktivnější domácí cestovnímu ruchu, láká Čechy pomocí rozsáhlé komunikační kampaně či televizního seriálu.

člověk nemusí vyrážet za hranice Česka, představili v osmi dílech hlavní protagonisté seriálu Tomáš Treštk, Tonya Graves, Adam Vopička a Pavel Kappel.

„Z výsledků průzkumu, který si CzechTourism nechal zpracovat ještě před začátkem letní turistické sezony, vyplynulo, že Česká republika je pro české turisty atraktivní destinací s významnými klady, mezi které patří menší finanční náročnost pobytu, absence jazykové bariéry, ale i bezpečnost destinace, která může při rozhodování hrát významnou roli u tuzemských i zahraničních turistů. Nečelných 40 procent dotázaných navíc uvedlo, že poznávání turistických cílů Čech, Moravy a Slezska je pro ně letos lákavější než turistické cíle v zahraničí.“ uvedla **Monika Palatková**, generální ředitelka agentury CzechTourism.



Součástí projektu je i modernizace a obsahové rozšíření webových stránek ceskozemepribehu.cz, které seznamují uživatele se zajímavými a často opomíjenými nebo zapomenutými příběhy méně známých míst České republiky. Webová prezentace je doplněna mobilní aplikací, která je zdarma ke stažení pro operační systémy Android a iOS. Je vhodným pomocníkem přímo na cestách – umožňuje stažení příběhů do telefonu pro offline prohlížení v místech, kde není signál a lze v ní vyhledávat podle polohy, oblíbeného místa nebo destinace. Uživatel si díky ní může poslechnout bonusové příběhy, které se spustí ve chvíli, kdy navštíví příslušné destinace.



Komunikační kampaň, která je realizována prostřednictvím tisku, TV, on-line prostředí, ale i outdoorových nosičů v MHD, je doplněna monitoringem domácího cestovního ruchu i efektivitu aktivit samotného projektu a zároveň podrobnou analýzou návštěvnosti horských středisek ČR.

Mezi nejoblíbenější aktivity patřil i letos pěší turismus po horách, koupání, návštěvy hradů a zámků, cyklovýlety, ale také návštěvy letních kulturních a gastronomických akcí.

Projekt Česko – naše destinace navazuje na koncept Česko – země příběhů a pomocí atraktivních příběhů z jednotlivých turistických regionů ČR motivuje domácí návštěvníky k cestování po Česku. Agentura CzechTourism tak ve spolupráci s partnery projektu, kterými

Součástí projektu je i modernizace a obsahové rozšíření webových stránek ceskozemepribehu.cz.

jsou Asociace horských středisek ČR a Český systém kvality služeb, představuje jedinečné tipy na trávení volného času v tuzemsku s garancí kvality nabízených služeb.

telského seriálu Lovci zážitků, který byl k vidění na vybraných stanicích FTV Prima na jaře tohoto roku. To, že za neopakovatelnými zážitky

Projekt Česko – naše destinace zvyšuje hodnotu značky „dovolená v ČR“. Nechte se inspirovat příběhy z jednotlivých turistických oblastí ČR na www.ceskozemepribehu.cz a odhalte kouzlo tuzemské dovolené. ■

-CzT-

Jednou z aktivit projektu je tvorba a odvisilání cestova-

Nové vleky, sjezdovky i parkoviště. Skiareály investovaly 900 milionů

lidovky.cz - 11. 10. 2015

rubrika: Lidovky / Firmy a trhy - strana: 00 - autor: ČTK

Nové vleky, sjezdovky i parkoviště Skiareály investovaly 900 milionů



LYŽOVÁNÍ - ILLUSTRACNÍ FOTO. | FOTO: LIDOVÉ NOVINY

PRAHA Provozovatelé lyžařských areálů v Česku investovali před zimní sezónou celkem zhruba 900 milionů korun, vyplynulo z ankety. Ceny skipasů se zvýšily hlavně ve větších střediscích, většinou do pěti procent. Nové lanovky vyrostly mimo jiné na Černé hoře v Krkonoších či v Peci pod Sněžkou. Nové sjezdovky budou moci lyžaři využít například ve Skiareálu Lipno nebo v Klínech na Mostecku.

SkiResort Černá hora - Pec letos investoval historicky nejvíce, a to přes 250 milionů korun. Největší část šla do šestisedačkové lanovky Hofmanky na Černé hoře a čtyřsedáčkové lanovky Zahrádky v Peci pod Sněžkou. Skipasy ve SkiResortu v hlavní sezoně zdraží o 40 korun na 690 korun, v nově zavedené TOP sezoně o Vánocích a v únoru budou stát 750 Kč.



Ve **Špindlerově Mlýně** jednodenní skipas v hlavní sezoně zdraží o 100 korun na 850 korun. Cena při nákupu přes internet v systému věrnostního klubu Gopass bude 790 korun místo loňských 695 korun. Špindlerovští před sezonou investovali přes **210 milionů korun**, zejména do nové šestisedačkové lanovky na Pláně, která nahradí čtyřsedáčkovou lanovku. Další peníze Skireál dal do projektu modernizace umělého zasněžování.

Desítky milionů korun investovalo středisko **Kouty v Jeseníkách**. Podle zástupce areálu Petra Marka se investovalo především do rozšíření zasněžování, zakoupena byla nová rolba a rozšířena kapacita ubytování u sjezdovky o 120 míst.

Skiareál ve Špindlu se rozšíří, změny vyjdou na miliardu

Skiareál Lipno na jihu Čech návštěvníkům nabídne od této sezony novou sjezdovku Vyhlička. Tu provozovatelé komplexu v létě vybudovali na ploše přibližně pěti hektarů. Jde o 1200 metrů dlouhou sjezdovku s převýšením 185 metrů.

V **Deštném v Orlických horách** se ceny skipasů měnit nebudou, jednodenní lyžování bude dál za 460 korun. „Investice letos byly asi čtyři miliony korun, hlavně do posílení zasněžování a rekonstrukce objektu servisu a půjčovny,“ řekl ředitel Skicentra Deštné Petr Prouza. Také v zimních střediscích na Frýdecko-Místecku v Beskydech se bude lyžovat za stejné ceny jako v minulé sezoně.

Šumavské zimní středisko Ski&Bike Špičák investovalo před zimou víc než 21 milionů korun bez DPH. „Investice jsou v porovnání s minulými léty minimálně dvojnásobné. Hlavní investice šla do vybudování nového parkoviště hned u kas a nástupu na hlavní lanovku,“ uvedl provozní ředitel areálu Vladimír Kasík. Investice se promítnou v průměru pětiprocentním zvýšením cen. Celodenní jízdenka pro dospělého podraží z 580 na 610 korun, mládež zaplatí 405 korun a děti 85 korun.