



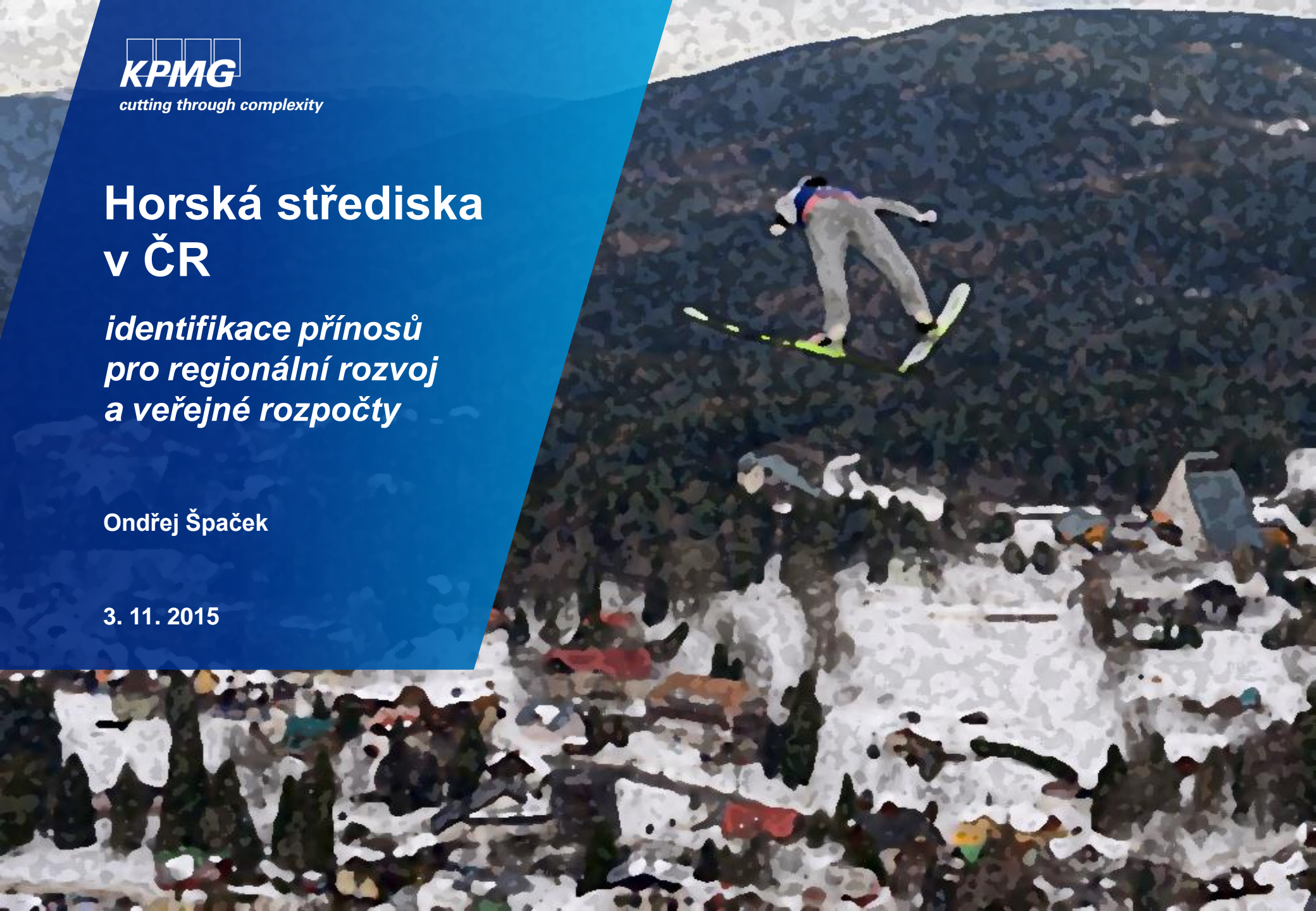
cutting through complexity

Horská střediska v ČR

*identifikace přínosů
pro regionální rozvoj
a veřejné rozpočty*

Ondřej Špaček

3. 11. 2015



Horské středisko

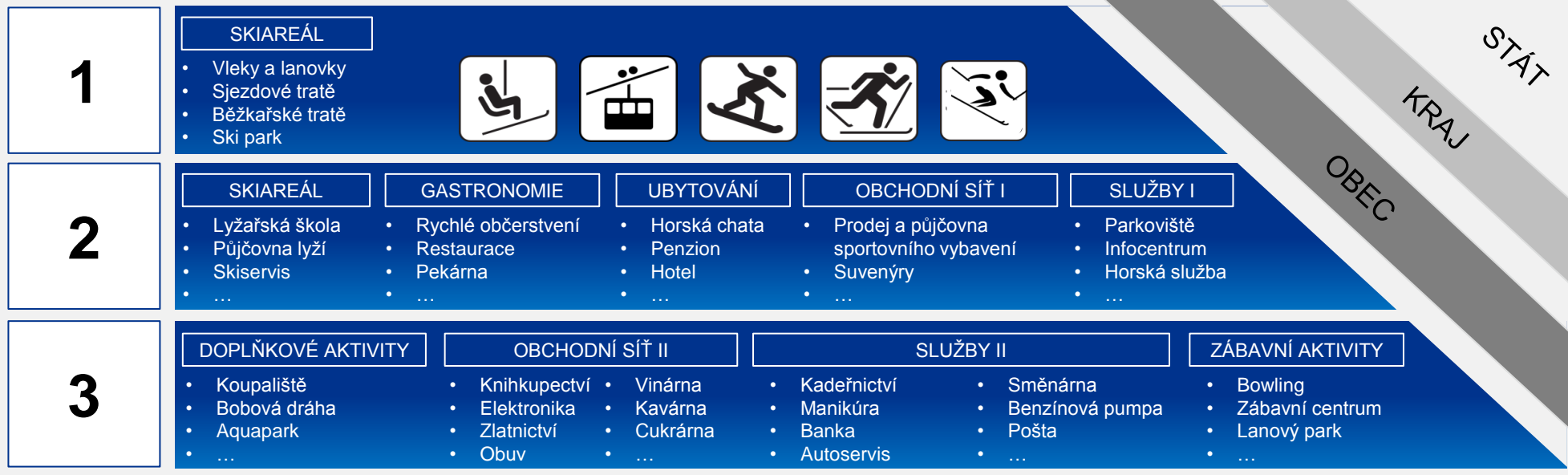
Horským střediskem se rozumí geografický celek (většinou území obce) v horské oblasti, v rámci kterého je nabízena kompletní infrastruktura pro provozování lyžování a horské turistiky. Touto infrastrukturou se rozumí především lanovky a vleky, sjezdařské a běžkařské tratě, nabídka pohostinských a ubytovacích služeb, provozovny služeb a obchodní sítě ve vazbě na uspokojování primárních a sekundárních potřeb návštěvníka horského střediska.

Ski areál

Ski areálem se rozumí území funkčně vyčleněné k provozování zimních sportů (především lyžování), vybavené dopravními zařízeními, sjezdovými a běžeckými tratěmi, lyžařskými cestami a ostatními specifickými tratěmi.

Ski areál tvoří základ horského střediska, od kterého se odvíjí navazující a doplňkové služby pro jeho návštěvníky.

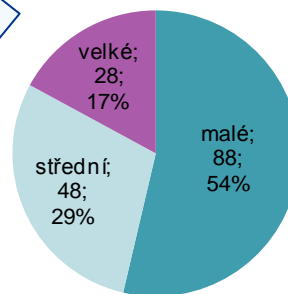
NÁVŠTĚVNÍK



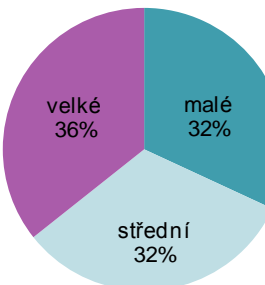
Na území celé České republiky jsme identifikovali **164 horských středisek**. Velká horská střediska mají v průměru 10 km sjezdových tras a přepravní kapacitu 5 850 osob za hodinu.

Velká horská střediska tvoří pouze **17 %** z celkového počtu všech horských středisek v ČR, ale zároveň se podílí **56 % na celkové významnosti**, která je dána komplexním zhodnocením nabídky a poptávky.

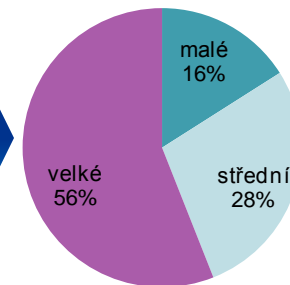
Rozdělení horských středisek v ČR (n=164)



Významnost horských středisek na základě nabídky služeb (n=164)



Celková významnost horských středisek na základě poptávky (počet osobodnů) (n=164)



Zdroj mapového podkladu: maps.google.cz

Přehled vybavenosti horských středisek v ČR

Celkový počet horských středisek	164
Délka sjezdovek	541 km
Délka běžeckých tratí	3 162 km
Počet vleků a lanovek	734
Přepravní kapacita vleků a lanovek	562 750 os./hod.

Metodika KPMG: Horská střediska byla ohodnocena a rozdělena na malá, střední a velká pomocí multikriteriální analýzy na základě faktorů nabídky a poptávky

Zdroj: Analýza KPMG

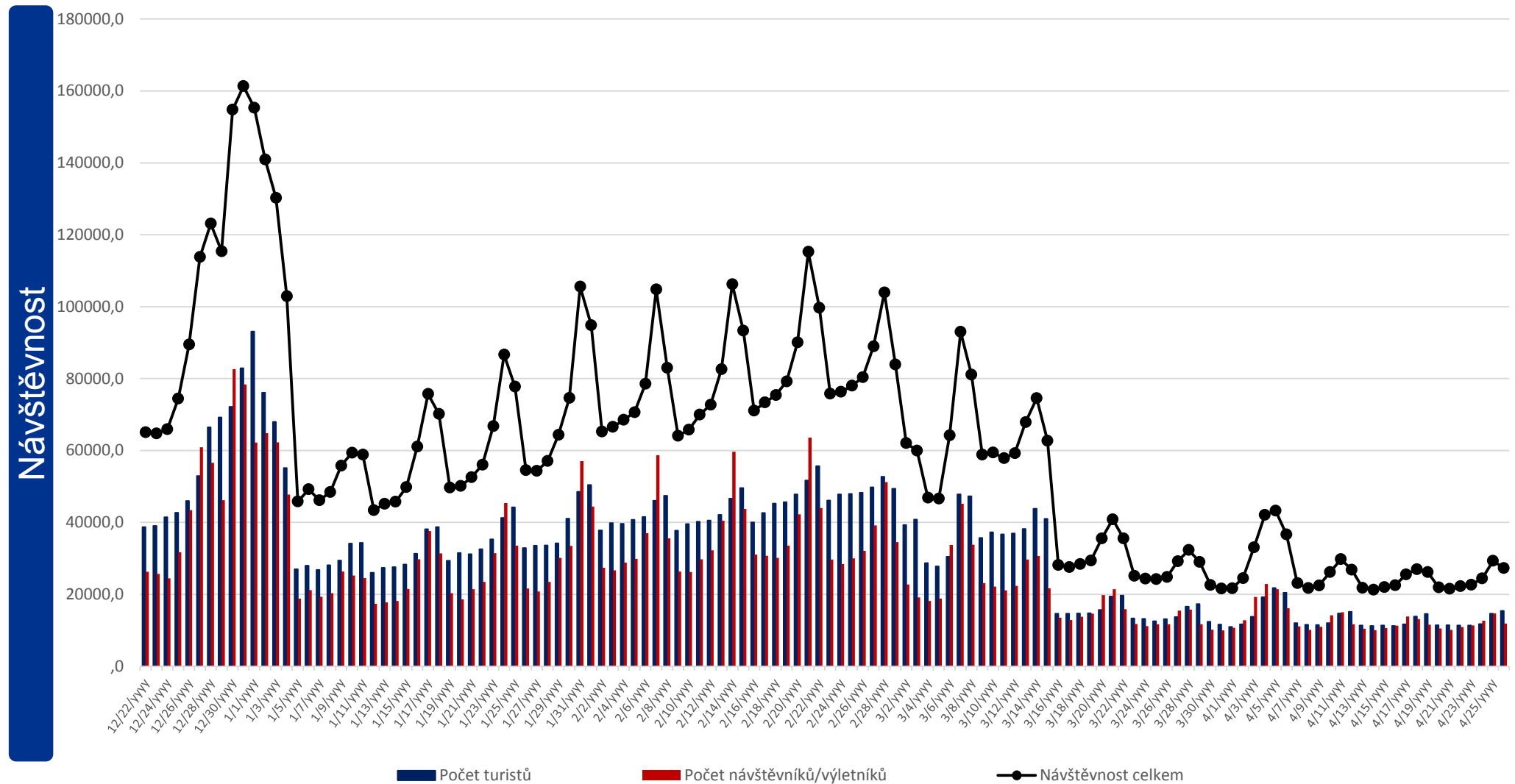
Návštěvnost horských středisek v České republice

Celkem horská střediska navštíví cca 8,6 mil. osob ročně, z toho 7,1 mil. v zimní sezóně.

		Velká horská střediska	Střední horská střediska	Malá horská střediska	Celkem
		28 horských středisek	48 horských středisek	88 horských středisek	164 horských středisek
Zima	Návštěvníci / hosté	4,3 mil. 50 %	1,9 mil. 23 %	0,8 mil. 9 %	7,1 mil. 82 %
	Osobodny	8,5 mil. 39 %	5,7 mil. 25 %	3,7 mil. 15 %	17,9 mil. 79 %
	Lůžkonoci	5,3 mil. 41 %	2,4 mil. 18 %	1,1 mil. 8 %	8,8 mil. 67 %
Jaro, léto, podzim	Návštěvníci / hosté	1,2 mil. 14 %	0,3 mil. 3 %	28 tis. 1 %	1,5 mil. 18 %
	Osobodny	3,9 mil. 17 %	0,9 mil. 3 %	95 tis. 1 %	4,7 mil. 21 %
	Lůžkonoci	3,4 mil. 26 %	0,7 mil. 6 %	83 tis. 1 %	4,3 mil. 33 %
Celkem	Návštěvníci / hosté	5,5 mil. 64 %	2,2 mil. 26 %	0,8 mil. 10 %	
	Osobodny	12,4 mil. 67 %	6,6 mil. 28 %	3,7 mil. 16 %	
	Lůžkonoci	8,7 mil. 67 %	3,1 mil. 24 %	1,2 mil. 9 %	

Návštěvníci / hosté
8,6 mil. 100 %
Osobodny
22,6 mil. 100 %
Lůžkonoci
13,1 mil. 100 %

Zdroj: Analýza KPMG



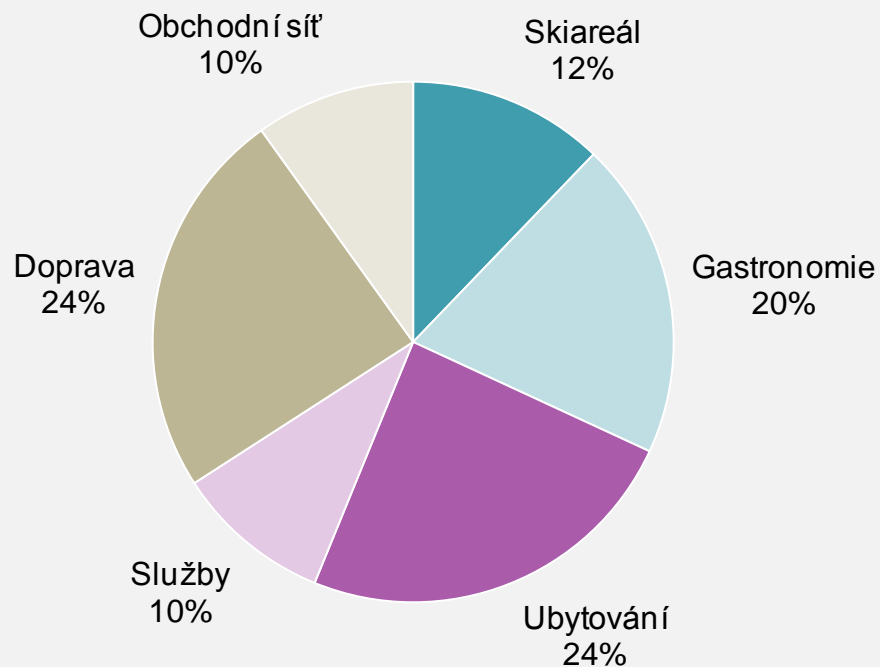


Zdroj: kfd-media.cz

Horská střediska v ČR			
	Zimní sezóna	Jaro, léto, podzim	Celkem
Skiareál	2 583 mil. Kč	315 mil. Kč	2 898 mil. Kč
Gastronomie	3 788 mil. Kč	904 mil. Kč	4 692 mil. Kč
Ubytování	4 600 mil. Kč	1 176 mil. Kč	5 775 mil. Kč
Služby	1 572 mil. Kč	737 mil. Kč	2 309 mil. Kč
Doprava	4 867 mil. Kč	897 mil. Kč	5 764 mil. Kč
Obchodní síť	1 678 mil. Kč	677 mil. Kč	2 355 mil. Kč
Celkem	19 087 mil. Kč	4 706 mil. Kč	23 793 mil. Kč
	80%	20%	100%

Ke každé 1 Kč utracené návštěvníkem ve ski areálu můžeme přiřadit dalších 7 Kč utracených za ostatní služby horského střediska.

Souhrnně za celý rok představuje spotřeba návštěvníků ve ski areálu 12 % z jejich celkové spotřeby horského střediska.



Zdroj: Analýza KPMG

Činnost horských středisek má významný dopad na veřejné finance.

Díky multiplikačním efektům dochází spotřebou v horských střediscích k násobným tržbám a následným přínosům pro veřejné rozpočty. Kalkulace jsou uvedeny za kalendářní rok.

Spotřeba v horských střediscích

23,8 mld. Kč

Celkové tržby v multiplikaci

47,7 mld. Kč

Zaměstnanost
(počet plných ročních úvazků)

35 699 úvazků

Zisk soukromých společností

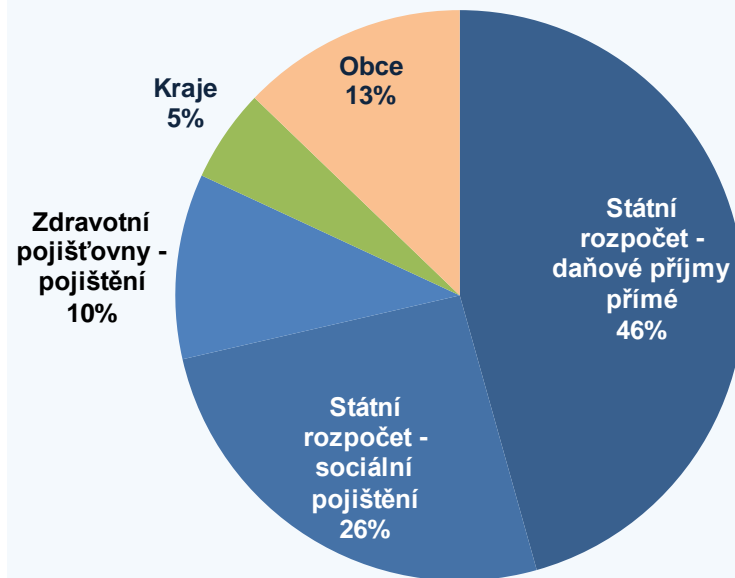
3,3 mld. Kč

Přínosy pro veřejné rozpočty

10,0 mld. Kč

Horský cestovní ruch vytváří v průměru 25 % pracovních míst v horských střediscích.

Přínosy pro státní a veřejné rozpočty z horských středisek v ČR



Obce (celkem)

1,3 mld. Kč

Kraje (celkem)

0,5 mld. Kč

Státní rozpočet

7,2 mld. Kč

Zdravotní pojišťovny

1 mld. Kč

Zdroj: Analýza KPMG

Pronájem pozemků pro ski areály

Průměrná cena pronájmu pozemků ve vlastnictví veřejného sektoru ski areálům

8,30 Kč/m²

Průměrná prodejní cena travnatých ploch v horských oblastech

8 – 14 Kč/m²

Dotace na půdu za přírodní znevýhodnění v horských oblastech

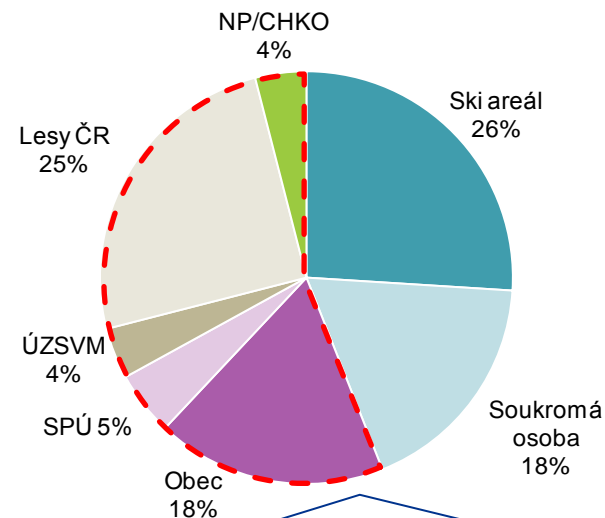
až 0,40 Kč/m²

Průměrný max. roční výnos z lesního pozemku v horských oblastech

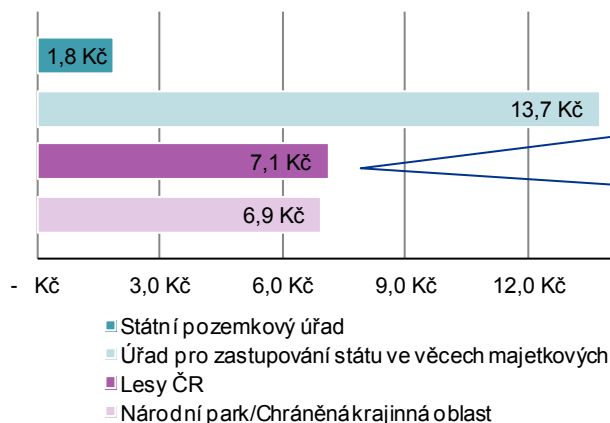
max. 0,50 Kč/m²

Průměrná cena hrazená ski areály za roční pronájem pozemků ve vlastnictví veřejného sektoru (stát, obce, podřízené organizace) je paradoxně téměř rovna obvyklé prodejní ceně travnatých ploch v horských oblastech.

Průměrný podíl jednotlivých vlastníků pozemků, na kterých jsou umístěny ski areály (n=49)



Průměrná výše nájmu za m² (dle pronajímatele)



K ceně nájemného pozemků od lesů ČR je nezbytné připočítat poplatek za odnětí pozemků z lesního fondu. Dle průzkumu KPMG je tento poplatek v ČR obvykle ve výši 50-200 Kč/m².

Více než 55 % pozemků, na kterých jsou umístěny ski areály, je ve vlastnictví veřejného sektoru.
Komplikací pro ski areály je omezená doba pronájmu pozemků vlastněných státem, která vytváří nejistotu a odrazuje od investic do obnovy a rozvoje.

Podíl na HDP

Cestovní ruch (vč. multiplikačních efektů) má 5% podíl na HDP ČR, z toho **horská střediska tvoří 1,2 % HDP.**

Podíl na zaměstnanosti

Cestovní ruch má 3,5% podíl na zaměstnanosti, toho **horská střediska tvoří 0,7% podíl na zaměstnanosti.**

Dotace

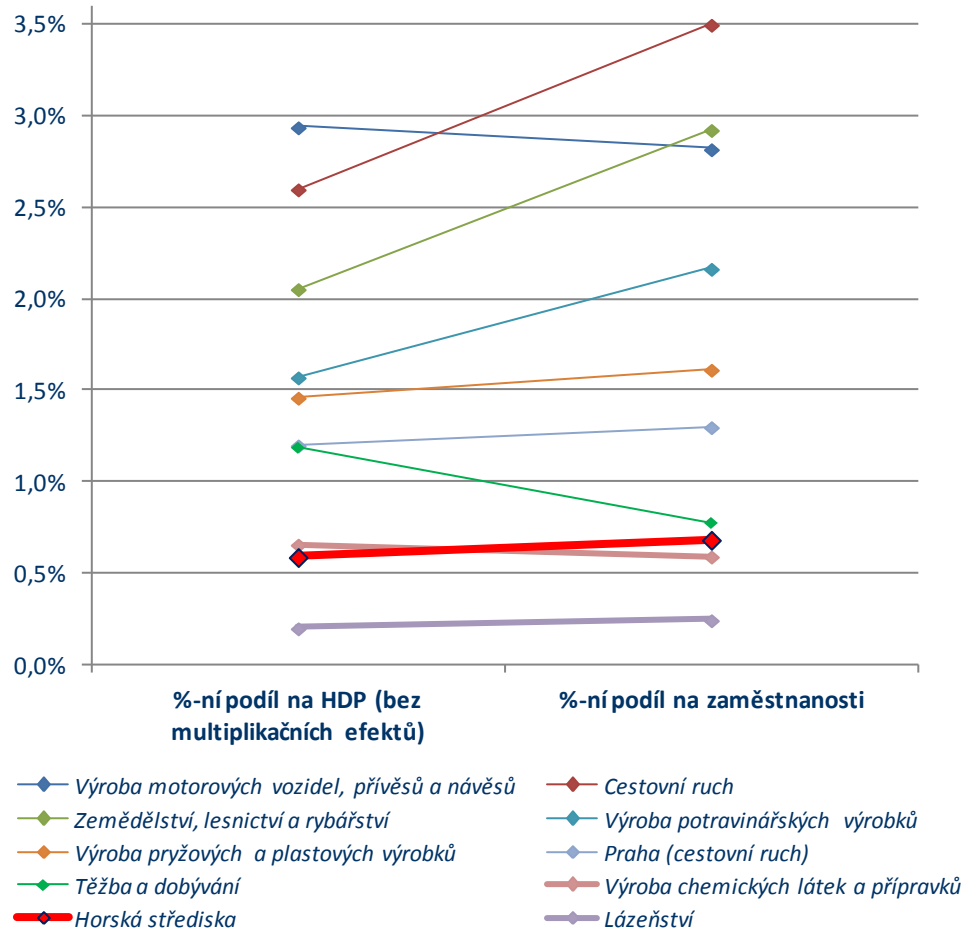
Veřejné dotace do ostatních odvětví ekonomiky s obdobným podílem na HDP výrazně převyšují dotace do horských středisek (průměrně 0,15 mld. Kč/rok). (např. zemědělství, lesnictví a rybolov – 35-45 mld. Kč/rok)

Socio-demografická analýza

Dle výsledku sociodemografické analýzy* jsou **horská střediska jedny z nejméně rozvinutých oblastí v rámci území ČR.**

*Výpočet proveden na základě multikritériální analýzy KPMG, zahrnující 26 sub-kritérií seskupených do dvou kategorií – obyvatelstvo a životní podmínky. Data pochází ze Sčítání lidu, bytů a domů z roku 2011.

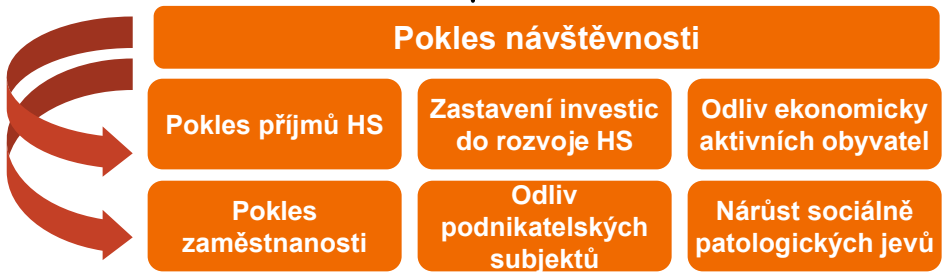
Podíl vybraných odvětví na HDP a na zaměstnanosti



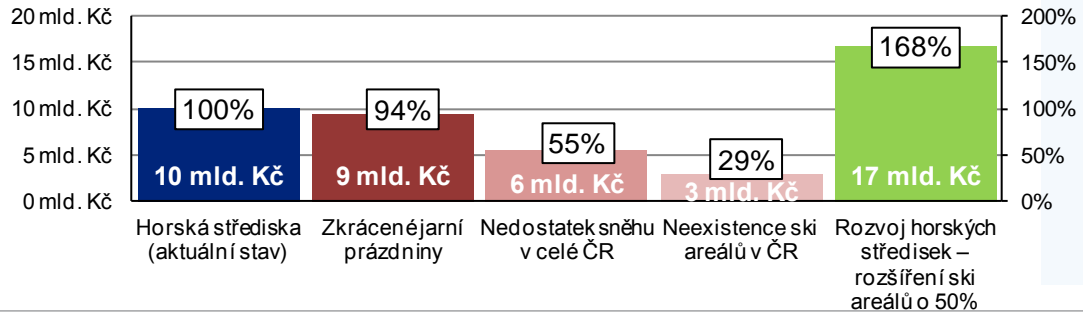
Zdroj: Analýza KPMG

Potenciální důvody poklesu návštěvnosti horských středisek a vyplývající důsledky.

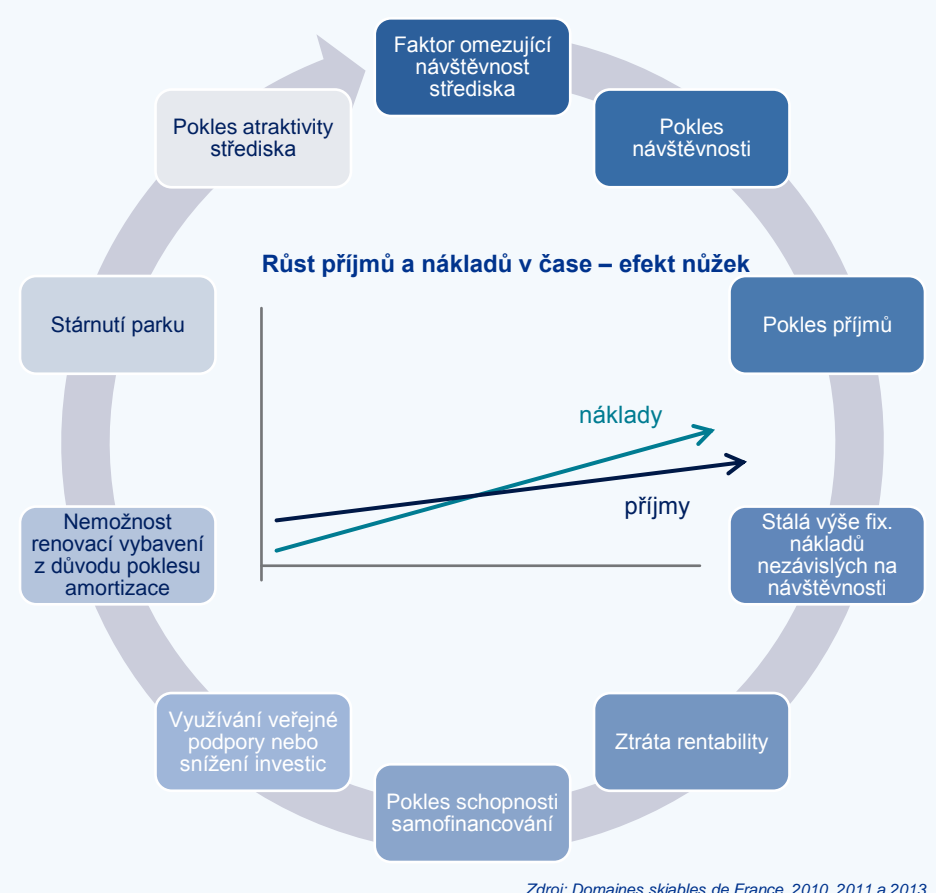
Zkrácené jarní prázdniny	Zkrácení periody pro jarní prázdniny z šesti na tři týdny.
Nedostatek sněhu	Dlouhodobý nedostatek sněhu a nedostatečnost technologií umělého zasněžování.
Ukončení činnosti ski areálů	Úplné ukončení činnosti ski areálů z důvodu nerentability provozu, či jiných důvodů.



Projekce vlivů omezení činnosti a rozvoje horských středisek - přínosy pro veřejné rozpočty



V případě vstupu faktoru snižujícího návštěvnost střediska dochází k postupnému poklesu atraktivity a omezení či úplnému zastavení provozu ski areálu



Zdroj: Domaines skiabiles de France, 2010, 2011 a 2013

Bariéry rozvoje horských lyžařských středisek

Daně a odpisy	Pozemky	Ochrana přírody	Média a propagace	
Vysoká sazba DPH v porovnání s ostatními zeměmi	Nájemné pozemků neodpovídá cenám v místě a čase obvyklým	Složité a časově náročný proces stavebního řízení	Neobjektivnost médií	
Odepisování zařízení v delším časovém období	Nedostatečně dlouhá doba pronájmu u pozemků vlastněných veřejným sektorem	Složité komunikace se správou NP a CHKO	Propagace zahraničních destinací a ski areálů	
Kontroly úřadů, školení	Elektrická energie	Personální oblast	Dotace z veřejných zdrojů	Návštěvnost
Četnost kontrol ze strany veřejné správy a jejich vzájemné překrývání	Povinné rezervování kapacity v nepřiměřeném časovém předstihu	Nepružná legislativa v oblasti zaměstnávání	Nerovnoměrné rozložení dotací z veřejných zdrojů	Klesající návštěvnost, odliv zahraničních návštěvníků

Zdroj : Průzkum KPMG na základě rozhovorů se zástupci horských středisek



cutting through complexity

Ondřej Špaček
Manager

KPMG Česká republika, s.r.o.
tel. 222 123 668
mobil 602 265 851
e-mail: ospacek@kpmg.cz

Děkuji Vám za pozornost



© 2015 KPMG Česká republika, s.r.o., a Czech limited liability company and a member firm of the KPMG network of independent member firms affiliated with KPMG International Cooperative ("KPMG International"), a Swiss entity. All rights reserved. Printed in the Czech Republic.

The KPMG name, logo and 'cutting through complexity' are registered trademarks or trademarks of KPMG International Cooperative (KPMG International).