

CzechTourism

Kampaň na podporu českých hor

Aleš Pangrác
Martin Šlajchrt

Projekt Česko – naše destinace

Cíle

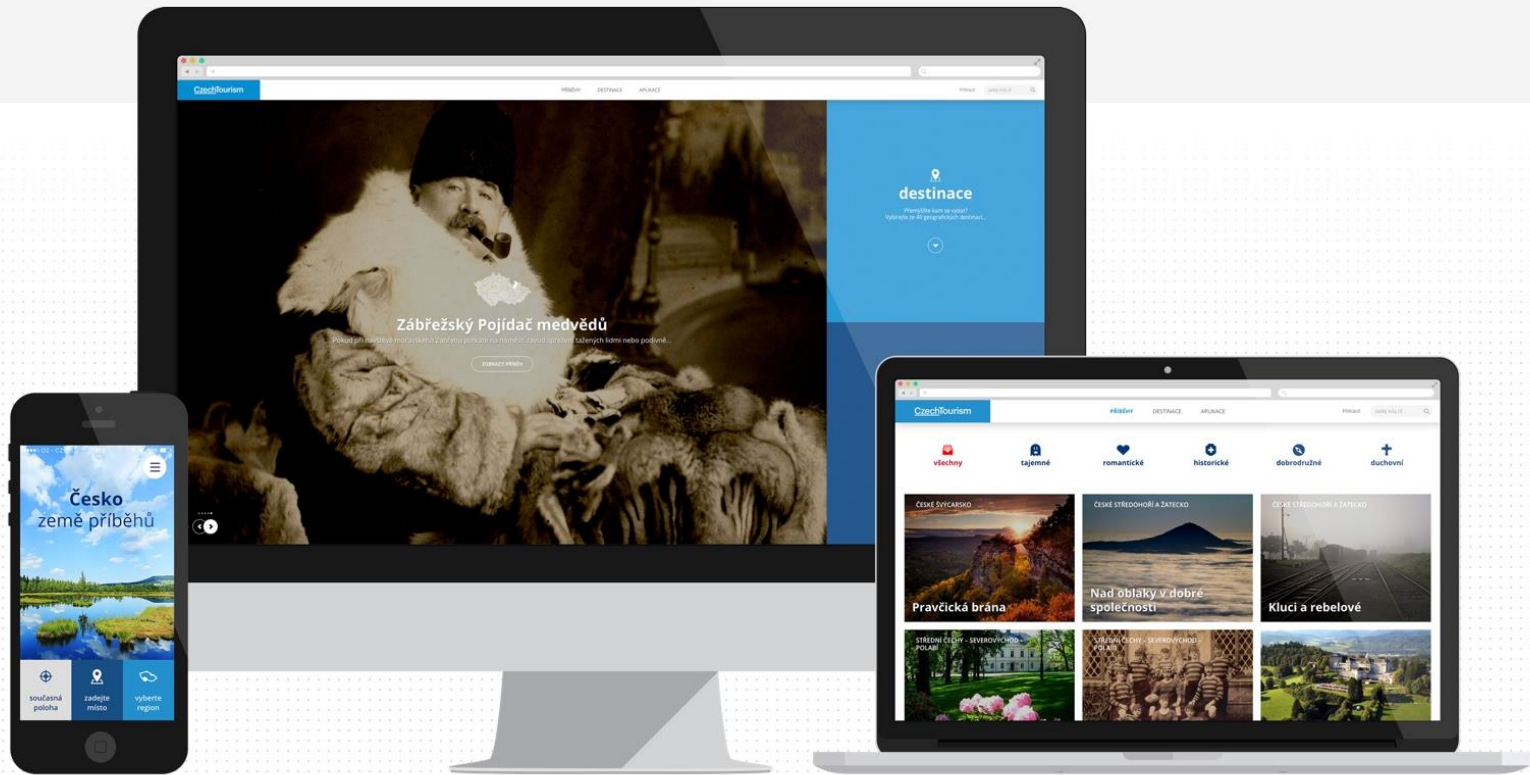
- Marketingový: netradiční inspirace na expedici do destinací ČR na prodloužený víkend
- Komunikační: zvýšení hodnoty značky „Česko – země příběhů“, návštěvnost webu www.ceskozemepribehu.cz

Trvání projektu

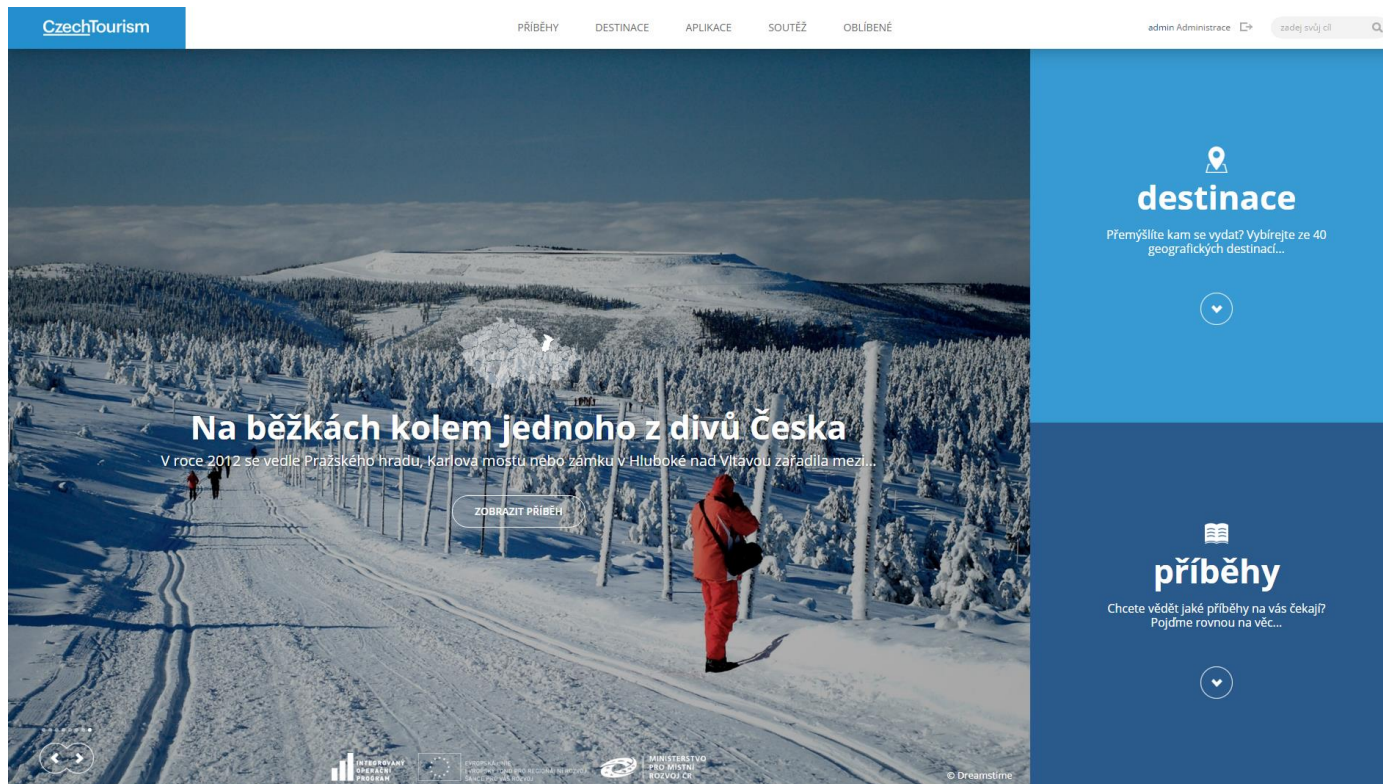
- 5/2014 – 12/2015

Výstupy

- Spoty – zimní + letní
- Kreativita – 5 letních + 5 zimních vizuálů
- Seriál Lovci zážitků – 9 dílů, 7 spotů
- Web + mobilní aplikace – 40 turistických oblastí, >300 příběhů



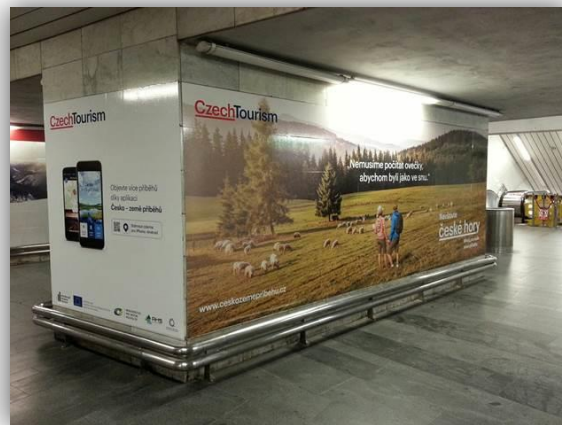
Komunikační kampaň - web



Komunikační kampaň - zimní spot



OOH – polep přestupního tunelu metra - Muzeum



Print – příklady realizací



TIPY NA VÝLETY
Podzimní **SOKOLSKO** při nepříjemnějším mrazu na výhledově lepší cestě

PROČ Sokolovská pánina je jedním z nejkrásnějších krajů v Čechách. Vlastně jde o celou oblast, která se rozkládá od Sokolova na západě až po Blatnou na východě. Všechno je tu krásné a zajímavé. A navíc je to velmi oblíbená turistická oblast. Vlastně jde o celou oblast, která se rozkládá od Sokolova na západě až po Blatnou na východě. Všechno je tu krásné a zajímavé. A navíc je to velmi oblíbená turistická oblast.

KAM Sokolovská pánina je jedním z nejkrásnějších krajů v Čechách. Vlastně jde o celou oblast, která se rozkládá od Sokolova na západě až po Blatnou na východě. Všechno je tu krásné a zajímavé. A navíc je to velmi oblíbená turistická oblast.

CO ČEKAT Sokolovská pánina je jedním z nejkrásnějších krajů v Čechách. Vlastně jde o celou oblast, která se rozkládá od Sokolova na západě až po Blatnou na východě. Všechno je tu krásné a zajímavé. A navíc je to velmi oblíbená turistická oblast.

ČEKAT HORY Město pro vaše nové přiblížení. [Čekání na horách](#) - Město pro vaše nové přiblížení. [Čekání na horách](#) - Město pro vaše nové přiblížení.

„Kvůli tomuhle výhledu stojí za to vylézt až do korun stromů.“

Čekání na horách - Město pro vaše nové přiblížení. [Čekání na horách](#) - Město pro vaše nové přiblížení. [Čekání na horách](#) - Město pro vaše nové přiblížení.

TIPY NA VÝLETY
Znovu **KROKOVSKÉ HORY** při nepříjemnějším mrazu na výhledově lepší cestě

PROČ Krokodvská pánina je jedním z nejkrásnějších krajů v Čechách. Vlastně jde o celou oblast, která se rozkládá od Krokodva na západě až po Blatnou na východě. Všechno je tu krásné a zajímavé. A navíc je to velmi oblíbená turistická oblast.

KAM Krokodvská pánina je jedním z nejkrásnějších krajů v Čechách. Vlastně jde o celou oblast, která se rozkládá od Krokodva na západě až po Blatnou na východě. Všechno je tu krásné a zajímavé. A navíc je to velmi oblíbená turistická oblast.

CO ČEKAT Krokodvská pánina je jedním z nejkrásnějších krajů v Čechách. Vlastně jde o celou oblast, která se rozkládá od Krokodva na západě až po Blatnou na východě. Všechno je tu krásné a zajímavé. A navíc je to velmi oblíbená turistická oblast.

ČEKAT HORY Město pro vaše nové přiblížení. [Čekání na horách](#) - Město pro vaše nové přiblížení. [Čekání na horách](#) - Město pro vaše nové přiblížení.

„Jani při horším počasí se při cestě nahoru už nemusíš choullit zimu.“

Čekání na horách - Město pro vaše nové přiblížení. [Čekání na horách](#) - Město pro vaše nové přiblížení. [Čekání na horách](#) - Město pro vaše nové přiblížení.

ČESKÝ VÝLETNÍK
Vánoce v České Věstce

Trochu jiná zima

PROČ České Věstce jsou jedním z nejkrásnějších krajů v Čechách. Vlastně jde o celou oblast, která se rozkládá od České Věstce na západě až po Blatnou na východě. Všechno je tu krásné a zajímavé. A navíc je to velmi oblíbená turistická oblast.

KAM České Věstce jsou jedním z nejkrásnějších krajů v Čechách. Vlastně jde o celou oblast, která se rozkládá od České Věstce na západě až po Blatnou na východě. Všechno je tu krásné a zajímavé. A navíc je to velmi oblíbená turistická oblast.

CO ČEKAT České Věstce jsou jedním z nejkrásnějších krajů v Čechách. Vlastně jde o celou oblast, která se rozkládá od České Věstce na západě až po Blatnou na východě. Všechno je tu krásné a zajímavé. A navíc je to velmi oblíbená turistická oblast.

ČEKAT HORY Město pro vaše nové přiblížení. [Čekání na horách](#) - Město pro vaše nové přiblížení. [Čekání na horách](#) - Město pro vaše nové přiblížení.

„I klasik občas potřebuje volnost.“

Čekání na horách - Město pro vaše nové přiblížení. [Čekání na horách](#) - Město pro vaše nové přiblížení. [Čekání na horách](#) - Město pro vaše nové přiblížení.

„Nejrádši máme, když z kopce pákne slví.“

Čekání na horách - Město pro vaše nové přiblížení. [Čekání na horách](#) - Město pro vaše nové přiblížení. [Čekání na horách](#) - Město pro vaše nové přiblížení.

„I jablouch můžou být fajn.“

Čekání na horách - Město pro vaše nové přiblížení. [Čekání na horách - Město pro vaše nové přiblížení. \[Čekání na horách - Město pro vaše nové přiblížení.\]\(#\)](#)

„Když vidím ty mělnosti, chtěla bych být zase malá.“

Čekání na horách - Město pro vaše nové přiblížení. [Čekání na horách - Město pro vaše nové přiblížení. \[Čekání na horách - Město pro vaše nové přiblížení.\]\(#\)](#)

„Nepotřebuju být první dole. Rozhodně ale chci být první nahole.“

Čekání na horách - Město pro vaše nové přiblížení. [Čekání na horách - Město pro vaše nové přiblížení. \[Čekání na horách - Město pro vaše nové přiblížení.\]\(#\)](#)

ČESKÝ VÝLETNÍK
Sněžná

Zimní výstup na Sněžku

PROČ Sněžná je jedním z nejkrásnějších krajů v Čechách. Vlastně jde o celou oblast, která se rozkládá od Sněžné na západě až po Blatnou na východě. Všechno je tu krásné a zajímavé. A navíc je to velmi oblíbená turistická oblast.

KAM Sněžná je jedním z nejkrásnějších krajů v Čechách. Vlastně jde o celou oblast, která se rozkládá od Sněžné na západě až po Blatnou na východě. Všechno je tu krásné a zajímavé. A navíc je to velmi oblíbená turistická oblast.

CO ČEKAT Sněžná je jedním z nejkrásnějších krajů v Čechách. Vlastně jde o celou oblast, která se rozkládá od Sněžné na západě až po Blatnou na východě. Všechno je tu krásné a zajímavé. A navíc je to velmi oblíbená turistická oblast.

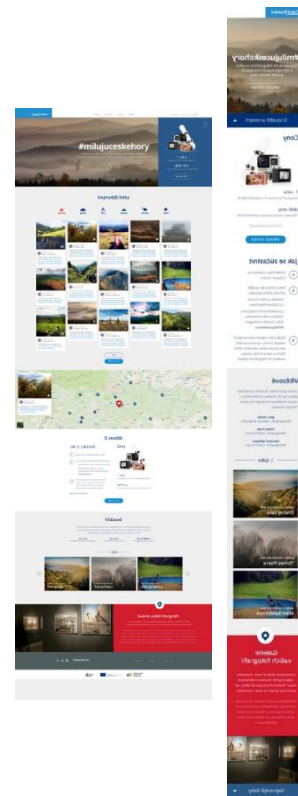
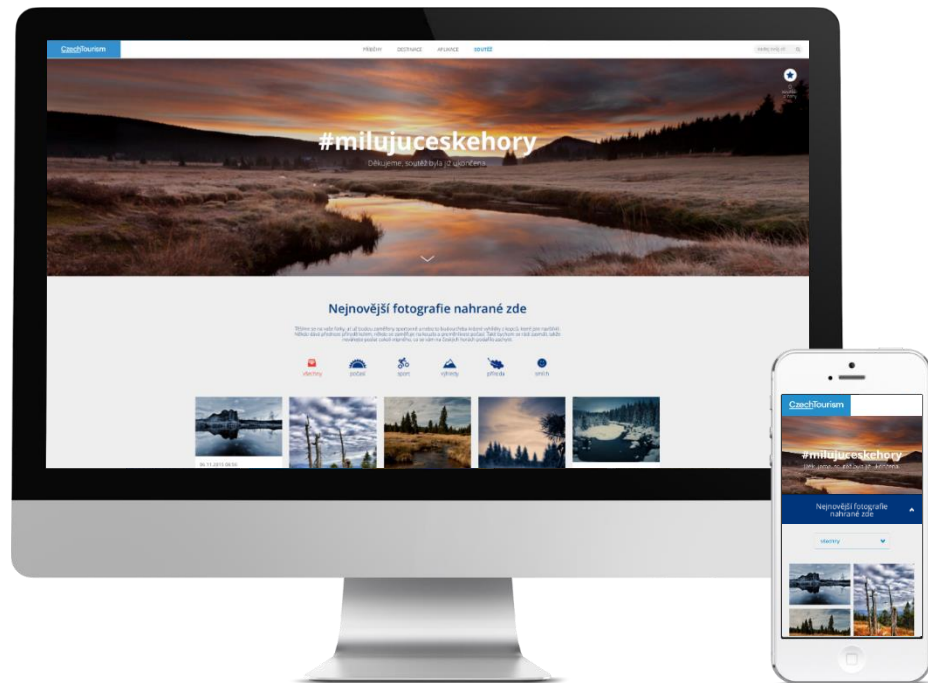
ČEKAT HORY Město pro vaše nové přiblížení. [Čekání na horách](#) - Město pro vaše nové přiblížení. [Čekání na horách](#) - Město pro vaše nové přiblížení.

„Horské výhledy mám ráda. Ale horské výhledy s hrnkem teplé medoviny prostě zbožňuju.“

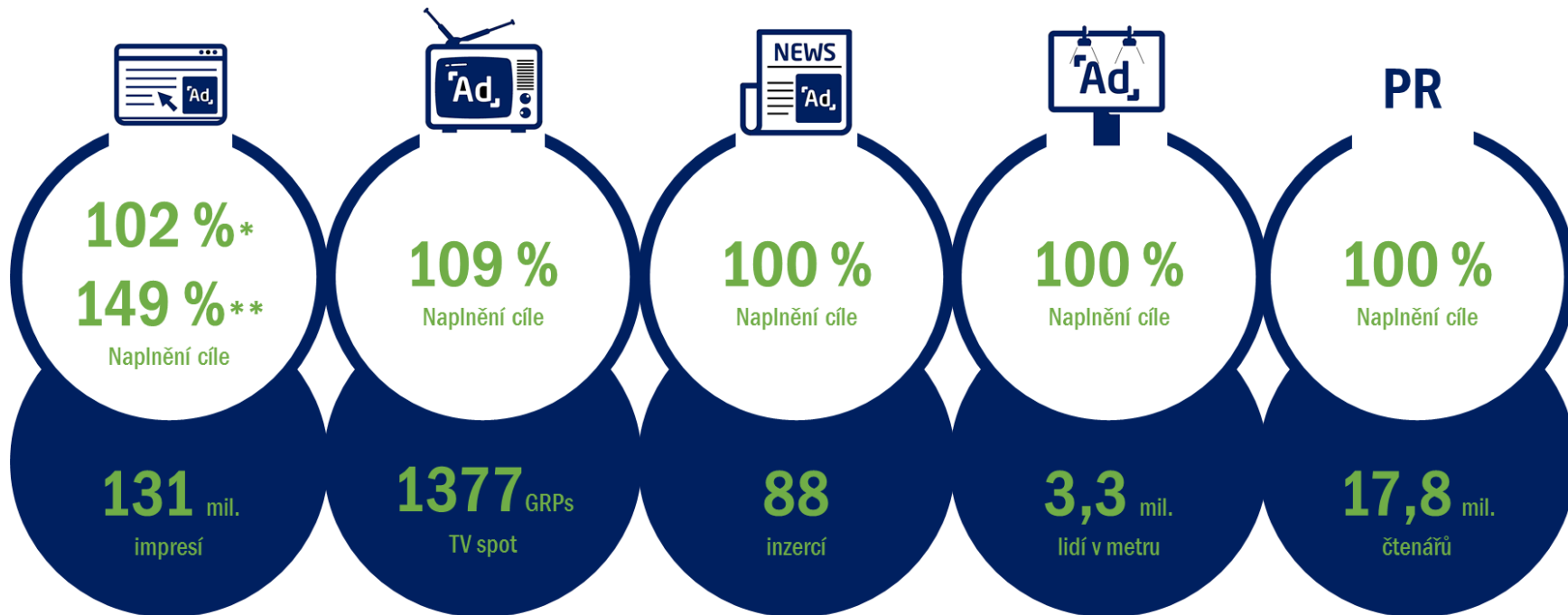
Čekání na horách - Město pro vaše nové přiblížení. [Čekání na horách - Město pro vaše nové přiblížení. \[Čekání na horách - Město pro vaše nové přiblížení.\]\(#\)](#)

Soutěžní microsite

- Soutěžní microsite byla umístěna na webu ceskozemepribehu.cz, pod url: soutez.ceskozemepribehu.cz
- Microsite měla plnohodnotnou mobilní verzi
- Nahráno bylo **3 507 fotografií**, z toho **602 přes SOM** s hashtagem #milujuceskehory pomocí nástroje tagboard
- Na stránce bylo **18 700 návštěv**
- Průměrný čas strávený na stránce v průběhu soutěže byl **4:00 minuty**



Naplnění KPI's



*display kampaň **performance kampaň

Produkt Snow and Fun 2016

Snow and Fun na zahraničních trzích

- Snow and Fun je součástí marketingových plánů našich ZZ
- Zimní kampaně proběhly na těchto trzích:
 - Benelux
 - Německo
 - Polsko
 - Skandinávie - Dánsko



Snow and Fun - Polsko

- **BMD Televizní kampaň** – Státní TV s regionálními kanály
Souhrnná sledovanost: **1 108 000 diváků**
- **52 billboardů:** Poznaň, Wrocław, Katowice, Opole
OTS: 529 971
- **Rozhlasová kampaň:** Katowice, Wrocław, Legnica, Opole, Wałbrzych
OTS: 290 000
- **Dalekohled** - Interaktivní zábava ve městě
<https://www.youtube.com/watch?v=R8SQYrS6ITk>



Snow and Fun - Benelux

- Spolupráce s TO Outline Travel a Thomas Cook
 - 505 prodaných zájezdů
- Internet: 12 358 kliků, 5 611 295 zobrazení

Czech Republic
Land of 1000 Lakes

VEEL NIEUWE LIFTEN EN FACILITEITEN VOOR KINDEREN

SKIËN IN TSJECHIE

De Tsjechische skigebieden beginnen de winter van 2015/2016 goed! Er is de afgelopen zomer hard gewerkt aan vele uitbreidingen en vernieuwingen van de beste, alreeds bekende, ski- en wintersportlocaties. Het is nu niet alleen mogelijk om te skiën, maar ook om te genieten van de prachtige natuur. Het is nu niet alleen mogelijk om te skiën, maar ook om te genieten van de prachtige natuur. Het is nu niet alleen mogelijk om te skiën, maar ook om te genieten van de prachtige natuur.

Meer informatie: In Omsk
Roc-ABC

Het grootste skigebied van Tsjechië is Omsk Roc-ABC. Het heeft meer dan 100 km aan skibaan en meer dan 100 liftcabines. Het is nu niet alleen mogelijk om te skiën, maar ook om te genieten van de prachtige natuur. Het is nu niet alleen mogelijk om te skiën, maar ook om te genieten van de prachtige natuur.

Tešchíe als winterbestemming

Meer informatie: De Tsjechische skigebieden beginnen de winter van 2015/2016 goed! Er is de afgelopen zomer hard gewerkt aan vele uitbreidingen en vernieuwingen van de beste, alreeds bekende, ski- en wintersportlocaties. Het is nu niet alleen mogelijk om te skiën, maar ook om te genieten van de prachtige natuur. Het is nu niet alleen mogelijk om te skiën, maar ook om te genieten van de prachtige natuur.

Sneeuw SALE!
Kortingen tot 40%

Ok in de Kerst-vakantie

Zoek je ideale vakantie

Wanneer wil je weg? Met wie reis je?

Alle landen: Alle vertrekmaanden: Volwassenen

Alle vertrekmaanden: Kinderen (+18 jaar)

Alle schoolvakanties:

Reisduur: Toon resultaten (2071)

Alle reisduren: Uitzoeken zoeken >

Geniet van de prachtige natuur
Trek op in de herfst

Boek nu

Snow and Fun - Německo

- **Internet:** 1 156 471 impresí, 12 138 kliků
- **Print**



Výsledky analýzy horských středisek

Přístup k řešení projektu

Etapy projektu

Část 1
Monitoring návštěvnosti



Část 2
Zjištění profilu návštěvníků



Část 3
Šetření na panelu respondentů



Výstupy z jednotlivých etap

Výstupy z části č. 1

- Informace o struktuře návštěvníků českých hor v rámci definovaných období pro vybraná horská střediska

Výstupy z části č. 2

- Sociodemografické údaje o návštěvnících
- Způsob využívané dopravy
- Typ využívaného ubytování
- Výdaje spojené s pobytem
- Motivace při výběru horského střediska
- Spokojenost v daném horském středisku

Výstupy z části č. 3

- Intenzita a účel cestování
- Kritéria pro výběr destinace
- Aktivity během pobytu
- Spokojenost se službami

Shrnutí monitoringu návštěvnosti

Typický turista v českých horských střediscích

Turista stráví noc v daném středisku minimálně jednou

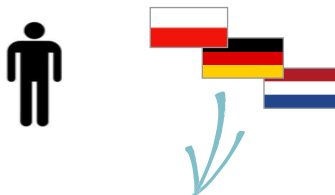
TYPICKÝ ČESKÝ TURISTA DLE MONITORINGU NÁVŠTĚVNOSTI



Cílová destinace:
Krkonose

Cílové horské středisko:
V blízkosti místa, kde
návštěvníci pobývají

TYPICKÝ ZAHRANIČNÍ TURISTA DLE MONITORINGU NÁVŠTĚVNOSTI



Cílová destinace:
Krkonose

Cílové horské středisko:
Špindlerův Mlýn,
Harrachov

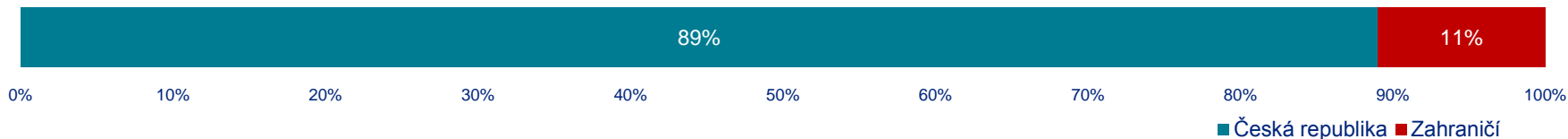
Typický turista dle monitoringu návštěvnosti navštěvuje Krkonose horská střediska

- Sv. Petr,
 - Hromovka,
 - Medvědíň,
 - Horní Mísečky,
 - Přední Labská,
 - Rokytnice nad Jizerou,
 - Harrachov)
- na dobu 1-3 přenocování.

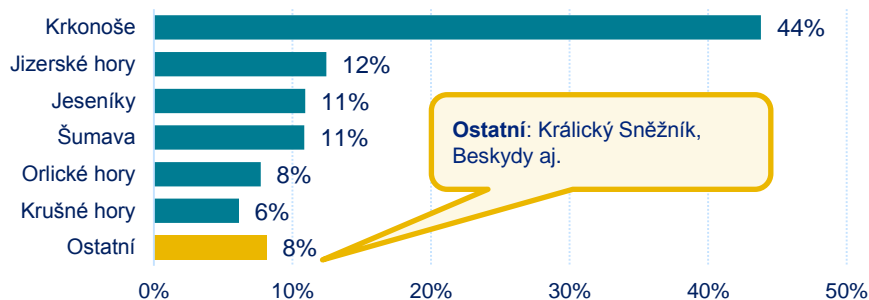
Sociodemografické údaje o respondentech – turistech

Za turistu je považován účastník cestovního ruchu, který alespoň jednou přenocuje mimo své obvyklé prostředí.

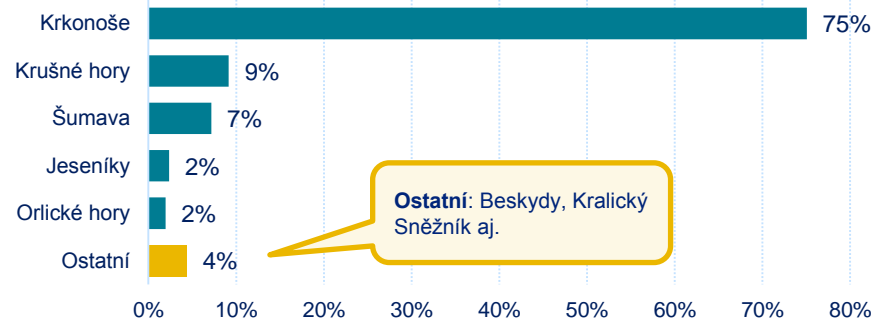
Struktura turistů dle národnosti



Rozdělení českých turistů podle cílové destinace



Rozdělení zahraničních návštěvníků podle cílové destinace

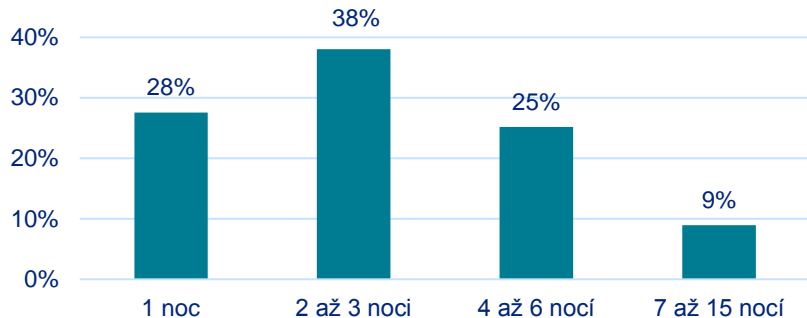


Údaje o respondentech – turistech

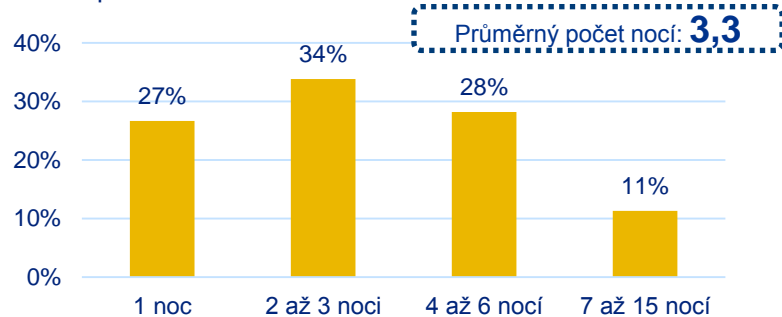
Turisté zůstávají v horských střediscích nejčastěji na **víkend** či **prodloužený víkend**. **Čeští turisté** zůstávají ve střediscích **delší dobu** než turisté ze zahraničí.

Průměrný počet nocí: **3,1**

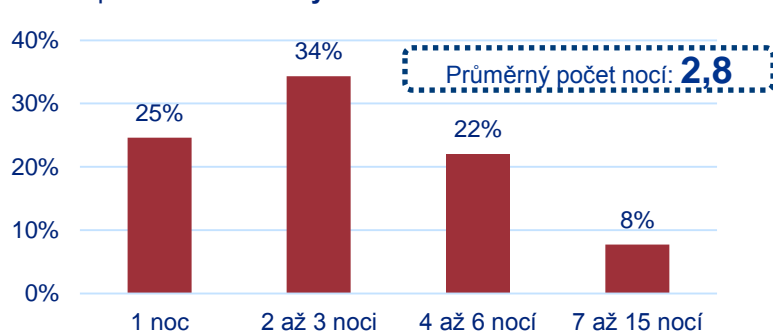
Počet přenocování **všech** turistů



Počet přenocování **zahraničních** turistů



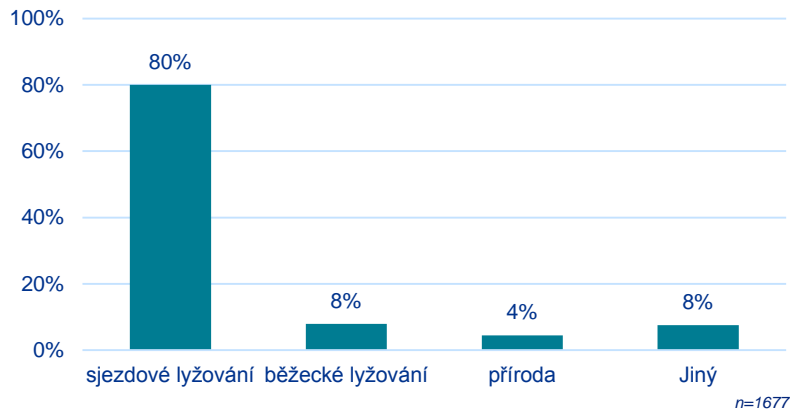
Počet přenocování **českých** turistů



Hlavní a další důvod návštěvy horského střediska

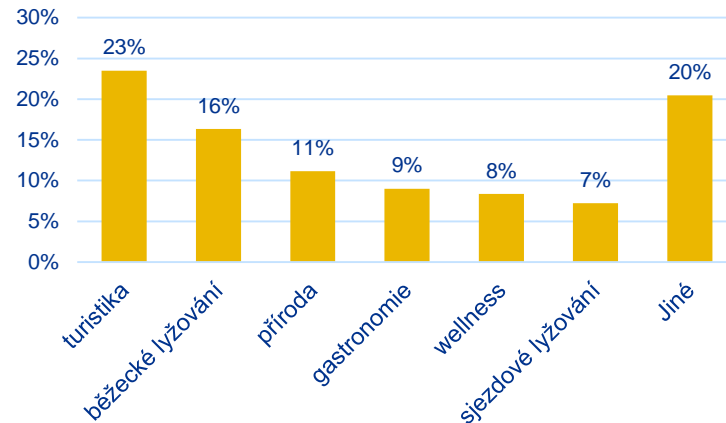
Hlavní důvod návštěvy

Hlavní důvod návštěvy horského střediska



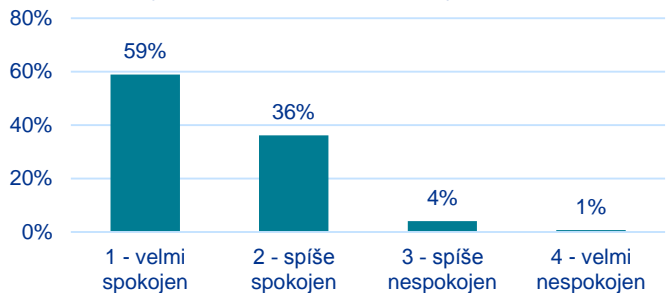
Další důvody návštěvy

Další aktivity plánované v horském středisku



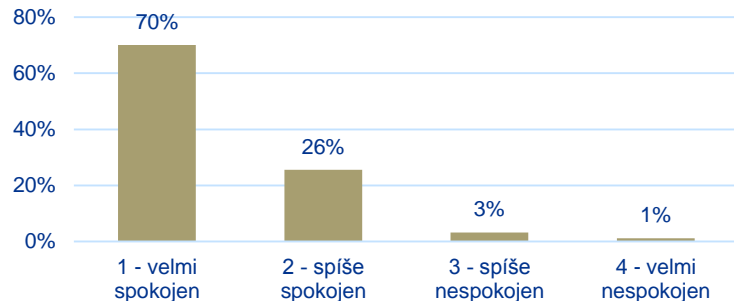
Spokojenost se službami v horském středisku

Spokojenost se službami pro lyžaře



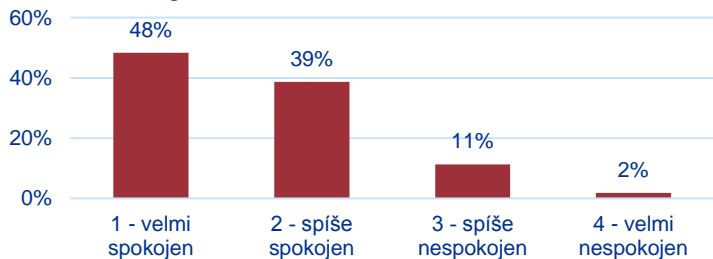
n=1677

Spokojenost kvalitou ubytování



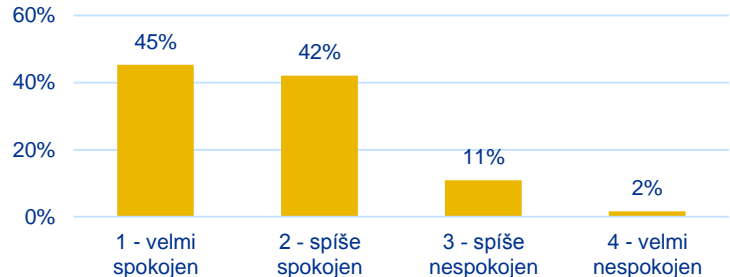
n=1677

Spokojenost s kvalitou místních restauračních zařízení, s gastronomií



n=1677

Spokojenost s nabídkou dalších volnočasových aktivit



n=1677

Šetření na panelu respondentů

Dovolená za účelem lyžování v ČR

Délka pobytu a četnost návštěv

- **60 % respondentů** lyžovali v ČR v posledních 3 letech **vícekrát než jednou**.
- Více než **jedna třetina respondentů** (39 %) navštěvuje česká horská střediska **2 krát za rok**.
- Více než **jedna třetina respondentů** (39 %) tráví v českých horských střediscích **5 – 7 dní**.

Důvod volby českých horských středisek

- Většina respondentů volí česká horská střediska kvůli **vzdálenosti od místa bydliště** (61 %) či **kvůli celkové ceně pobytu** (37 %).
- **Dalšími důvody** jsou například: Pasivní odpočinek (41 %) či návštěva aquaparku, lázní (36 %).

Volba návštěvy horského střediska

- Více než **polovina respondentů** (58 %) jezdí do českých horských středisek **s partnerem/partnerkou**.
- **52 % respondentů si zajišťují dovolenou sami přes internet**. Více než polovina respondentů se **ubytovává v pensionu (23 %) nebo využívá vlastního ubytování (17 %)**.

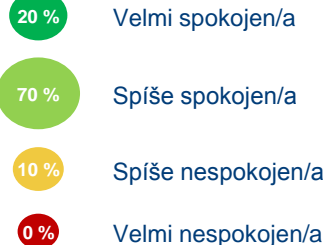
Sportovní aktivity respondentů

Jakým sportům se v průběhu roku aktivně věnujete?



Velikost písma označuje počet respondentů, kteří se danému sportu v průběhu roku aktivně věnují (zobrazeno prvních 10 sportů)

Spokojenost s dovolenou v ČR



Mgr. Aleš Pangrác

ředitel odboru Regionální partnerství a vztahy B2B

Mgr. Martin Šlajchrt

Vedoucí oddělení Produkt management

CzechTourism

ČCCR – CzechTourism

Vinohradská 46,

120 41 Praha 2

tel. +420 773 993 556

slajchrt@czechtourism.cz

www.czechtourism.cz

www.ceskozemepribehu.cz