

SERFAUS-FISS-LADIS WE ARE FAMILY



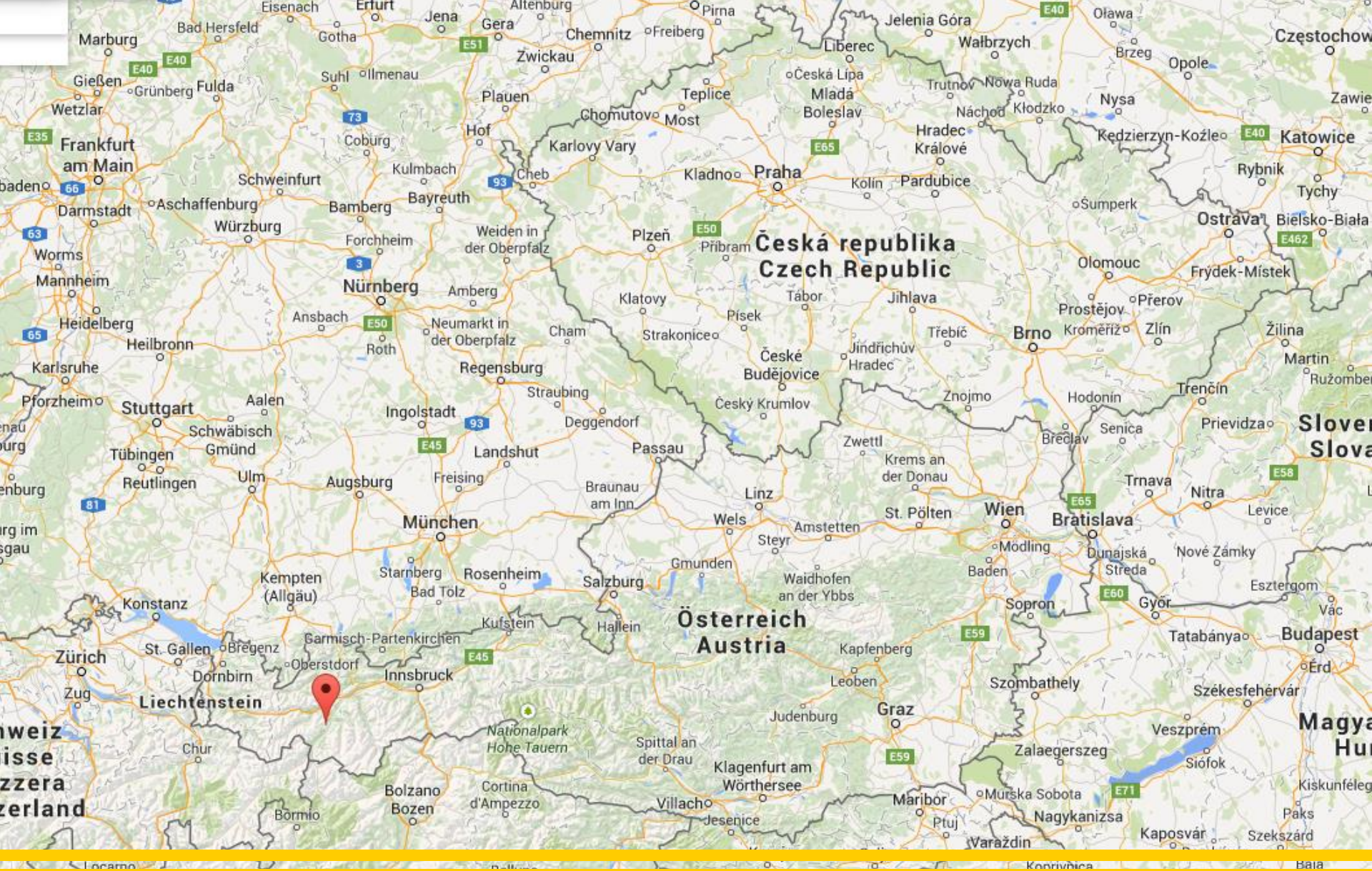
Mag. Markus Pale
Benny Pregenzer

Bürgermeister der Gemeinde Fiss
Geschäftsführer der Bergbahnen Fiss-Ladis

WEIL WIR'S GENIESSEN.
SERFAUS. FISS. LADIS.

SERFAUS-FISS-LADIS.AT





WEIL WIR'S GENIESSEN.
SERFAUS. FISS. LADIS.

SERFAUS-FISS-LADIS.AT



FISS



WEIL WIR'S GENIESSEN.

SERFAUS. FISS. LADIS.

SERFAUS-FISS-LADIS.AT



SERFAUS. FISS. LADIS.

Terrassenlage hoch über dem Inntal im Dreiländereck (CH, I, AUT)



WEIL WIR'S GENIESSEN.

SERFAUS. FISS. LADIS.

SERFAUS-FISS-LADIS.AT



EINWOHNER

Serfaus 1.150 – Fiss 970 – Ladis 550 (**Gesamt 2.670**)

Entwicklung Fiss:

Jahr	Einwohner
1950	410
1960	432
1970	520
1980	627
1990	764
2000	859
2010	930
2015	970

WEIL WIR'S GENIESSEN.

SERFAUS. FISS. LADIS.

SERFAUS-FISS-LADIS.AT



FISS FRÜHER

Die Bevölkerung lebte ausschließlich von der Landwirtschaft



WEIL WIR'S GENIESSEN.

SERFAUS. FISS. LADIS.

SERFAUS-FISS-LADIS.AT





WEIL WIR'S GENIESSEN.
SERFAUS. FISS. LADIS.

SERFAUS-FISS-LADIS.AT





WEIL WIR'S GENIESSSEN.
SERFAUS. FISS. LADIS.

SERFAUS-FISS-LADIS.AT





WEIL WIR'S GENIESSSEN.
SERFAUS. FISS. LADIS.

SERFAUS-FISS-LADIS.AT





WEIL WIR'S GENIESSEN.

SERFAUS. FISS. LADIS.

SERFAUS-FISS-LADIS.AT



BETTENENTWICKLUNG

Betten: Fiss 5.768, Ladis 1.980, Serfaus 6.757 (**Gesamt 14.505**)

Entwicklung:	Fiss	Ladis	Serfaus	Gesamt
1960:	177	290	822	1.289
1970:	940	660	2.607	4.207
1980:	1.855	578	3.036	5.469
1990:	2.490	1.122	4.031	7.643
2000:	3.363	1.059	4.898	9.320
2010:	4.921	1.732	6.031	12.684
2015:	5.768	1.980	6.757	14.505

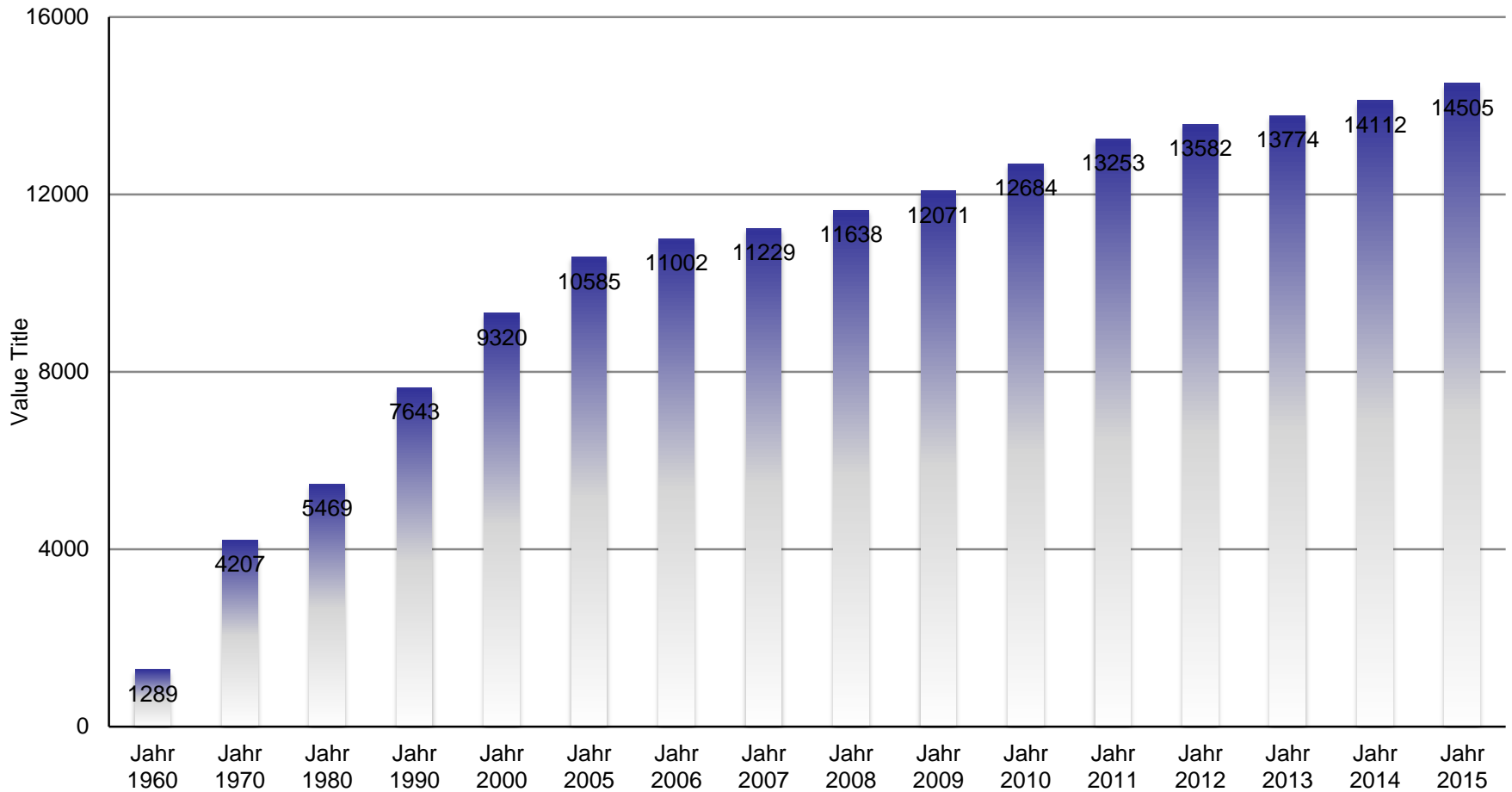
WEIL WIR'S GENIESSEN.

SERFAUS. FISS. LADIS.

SERFAUS-FISS-LADIS.AT



Bettenentwicklung Serfaus-Fiss-Ladis

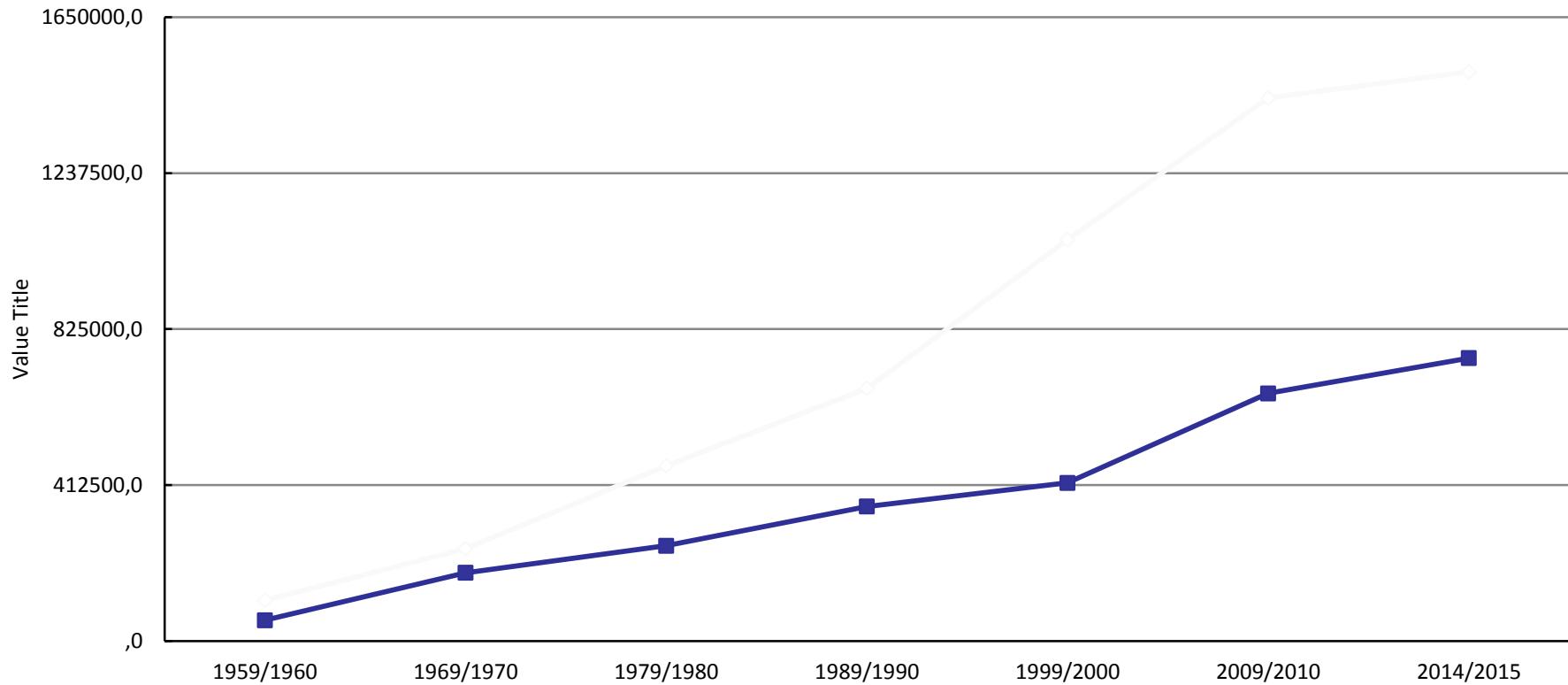


WEIL WIR'S GENIESSSEN.
SERFAUS. FISS. LADIS.

SERFAUS-FISS-LADIS.AT



Nächtigungen Serfaus-Fiss-Ladis



WEIL WIR'S GENIESSEN.

SERFAUS. FISS. LADIS.

SERFAUS-FISS-LADIS.AT



NÄCHTIGUNGEN. SERFAUS. FISS. LADIS.

Nächtigungen Winter 2014/15 1,50 Mio

davon Kinder bis 15 Jahre 330 Tsd. (22%)

Nächtigungen Sommer 2014 0,75 Mio

davon Kinder bis 15 Jahre 219 Tsd. (29%)



WEIL WIR'S GENIESSEN.

SERFAUS. FISS. LADIS.

SERFAUS-FISS-LADIS.AT



AUFENTHALTSDAUER UND NATIONEN



- Aufenthaltsdauer Winter 6,1 Tage (Tirol 4,9 Tage)
- Aufenthaltsdauer Sommer 5,9 Tage (Tirol 3,8 Tage)
- Nationenmix Winter: D (48%), NL (20%), CH (14%), AUT (3%)
- Nationenmix Sommer: D (39%), CH (34%), NL (10%), AUT (4,5%)

WEIL WIR'S GENIESSEN.

SERFAUS. FISS. LADIS.

SERFAUS-FISS-LADIS.AT





WEIL WIR'S GENIESSSEN.
SERFAUS. FISS. LADIS.

SERFAUS-FISS-LADIS.AT



ENTWICKLUNG DER REGION



WEIL WIR'S GENIESSEN.
SERFAUS. FISS. LADIS.

SERFAUS-FISS-LADIS.AT



GEMEINDEINTERNE ENTWICKLUNGSPROZESSE

Mit welchen Maßnahmen können wir miteinander
Veränderungen herbeiführen,
die Serfaus-Fiss-Ladis im Jahr 2025 lebensbegehrlich
für die jungen und engagierten Einheimischen machen



WEIL WIR'S GENIESSEN.

SERFAUS. FISS. LADIS.

SERFAUS-FISS-LADIS.AT



UNSERE TOURISTIKER VON MORGEN.



WEIL WIR'S GENIESSEN.

SERFAUS. FISS. LADIS.

SERFAUS-FISS-LADIS.AT



UNSERE GÄSTE VON MORGEN.



WEIL WIR'S GENIESSEN.

SERFAUS. FISS. LADIS.

SERFAUS-FISS-LADIS.AT



DER ERSTE SKILIFT IN FISS



- 1958 – 1969: Pendellift mit zwei Bügeln – betrieben von vier Gesellschaftern
- Bei großem Andrang mussten die Einheimischen Kindern den Gästen Vorrang geben

WEIL WIR'S GENIESSEN.
SERFAUS. FISS. LADIS.

SERFAUS-FISS-LADIS.AT



GRÜNDUNG DER GESELLSCHAFTEN

Komperdellbahnen Serfaus

1957 – Aufnahme Fahrbetrieb 1958

Eigentümer: 100% Gemeinde Serfaus



Bergbahnen Fiss-Ladis

1966 – Aufnahme Fahrbetrieb 1967

Eigentümer: 80 % Gemeinde Fiss



WEIL WIR'S GENIESSEN.

SERFAUS. FISS. LADIS.

SERFAUS-FISS-LADIS.AT



UNSERE STÄRKEN

- Eine enge Zusammenarbeit mit den Partnern: Bergbahnen, TVB, Gemeinde, Skischule, Hotels, Sportshops
- Gemeinsame strategische Ausrichtung in der gesamten Region Serfaus-Fiss-Ladis
- Daraus entstand eine innovative & erfolgreiche Eigendynamik bei allen Dienstleistern in der Region
- Bergbahn ist Zugpferd für Tourismus in der Region.
- Unsere Mitarbeiter → wichtigster Erfolgsfaktor in der Dienstleistung

WEIL WIR'S GENIESSEN.

SERFAUS. FISS. LADIS.

SERFAUS-FISS-LADIS.AT



FACTS. SERFAUS. FISS. LADIS.

- Skigebiet von 1.200 bis 2.850 m
- 212 Gefahrene Pistenkilometer
- über 80% beschneit
- 67 Anlagen davon 39 Seilbahn & Liftanlagen, 28 Förderbänder
- Gesamtförderleistung: 90.000 Tsd. Gäste pro Stunde
- Spitzentage mit ca. 22.000 Besucher / Tag
- 1,7 Mio Skier Days
- 41 Pistenmaschinen und 1.300 Schneeerzeuger
- 26 Bergrestaurants, 4 Schirmbars, 3 Kinder-Restaurants
- 70% der Bergrestaurants betreiben die Bergbahnen selbst mit insgesamt 4.600 Innen und 6.000 Terrassensitzplätzen sowie 450 Liegestuhlplätze, 400 Bar-Sitzplätze

WEIL WIR'S GENIESSEN.

SERFAUS. FISS. LADIS.

SERFAUS-FISS-LADIS.AT



MEILENSTEINE ...

- Erfolgspartnerschaft Seilbahn, Skischule (immer nur eine pro Ort), TVB, Gemeinde, Hotels – Vermieter, Sportshops
- 1979 Erstes Kinderland in Serfaus-Fiss-Ladis
- 1985 Bau der Dorfbahn Serfaus und 1. Kinderhotel
- 1997 Entwicklung Förderbänder
- 1999 Zusammenschluss der Skigebiete Serfaus-Fiss-Ladis
- 2005 Fusionierung der Tourismusverbände
- 2005 Markenentwicklung Serfaus-Fiss-Ladis
- 2005 verstärkte Entwicklung der Sommer-Attraktionen
- 2007 Super Sommer Card
- 2014 Einführung SFL Board
- 2014 Einzigartiges Komfort-Skidepot Fiss

WEIL WIR'S GENIESSEN.

SERFAUS. FISS. LADIS.

SERFAUS-FISS-LADIS.AT



Tourismusverband Serfaus-Fiss-Ladis

- TVB Serfaus-Fiss-Ladis
- Marketing GmbH (80 % TVB SFL, 10 % SKS, 10 % FBB)
- 3 Ortschaftsausschüsse (Serfaus, Fiss, Ladis)

Budget:

- Marketing € 2,2 Mio
 - Infrastruktur € 2,3 Mio
 - Mitarbeiter € 1,2 Mio
- € 5,7 Mio

Finanzierung TVB über Kurtaxe (€ 2,60) und Pflichtbeitrag (13,4 %):

- Kurtaxe: € 4,5 Mio
- Pflichtbeitrag: € 1,2 Mio
- € 5,7 Mio

WEIL WIR'S GENIESSEN.

SERFAUS. FISS. LADIS.

SERFAUS-FISS-LADIS.AT



UNSERE KERNZIELGRUPPEN



WEIL WIR'S GENIESSEN.

SERFAUS. FISS. LADIS.

SERFAUS-FISS-LADIS.AT



MASKOTTCHEN BERTA & MURMLI



WEIL WIR'S GENIESSSEN.
SERFAUS. FISS. LADIS.

SERFAUS-FISS-LADIS.AT



INFRASTRUKTUR UND DIENSTLEISTUNG:

Kinder:

- Bertas Kindergarten / Murmlikrippe
- Bertas Kinderland Fiss-Ladis und Kinderschneealm mit insgesamt 28 Förderbänder
- Kinderanimation
- Kinderrestaurants (Bertas Kinderplanet / Murmlirest / Starrest
- Themenpisten wie Höhlenwelt, Indianerplatz, Bärenpiste, Murmlitrail, ...)
- Motorschlittenparcours für Kinder
- Familienrestaurant mit Wickeltisch, Stillraum, Kinderwagenparkplatz, ...)
- Maskottchen Berta und Murmli
- Elektrische Kinderwagen
- Kindersichere Sesselbahnen und Kindereingänge bei allen Bahnen

Teenager:

- Funattraktionen wie Fisser Flieger, Skyswing, Serfauser Sauser, Schneisenfeger
- Boarderclub, Funareas, Skirouten, Funslope, Funsportgeräte
- Speedstrecke, Rennstrecke, Skimovie, Carvingpiste
- Coole Events (Nine Queens, Nightflow, Adventurenight, ...)

WEIL WIR'S GENIESSEN.

SERFAUS. FISS. LADIS.

SERFAUS-FISS-LADIS.AT



SERVICE CONVENIENCE

- Helping Hands
- Easy Boarding
- separate Kindereingänge

WEIL WIR'S GENIESSEN.
SERFAUS. FISS. LADIS.

SERFAUS-FISS-LADIS.AT



SKISCHULE SERFAUS & FISS-LADIS

- Spitzenzeiten mit bis zu 3.000 Kinder pro Tag
- Nur 1 Skischule pro Ort garantiert höchste Qualität



WEIL WIR'S GENIESSEN.
SERFAUS. FISS. LADIS.

SERFAUS-FISS-LADIS.AT



KINDERLÄNDER DER SUPERLATIVE!!



WEIL WIR'S GENIESSEN.
SERFAUS. FISS. LADIS.

SERFAUS-FISS-LADIS.AT



ERFINDUNG UND MITENTWICKLUNG DER FÖRDERBÄNDER



WEIL WIR'S GENIESSSEN.
SERFAUS. FISS. LADIS.

SERFAUS-FISS-LADIS.AT



INNOVATIONEN ...

- erste kindersichere Sesselbahnen weltweit
- 7 Kinder ab 90cm mit 1 Begleitperson



WEIL WIR'S GENIESSEN.

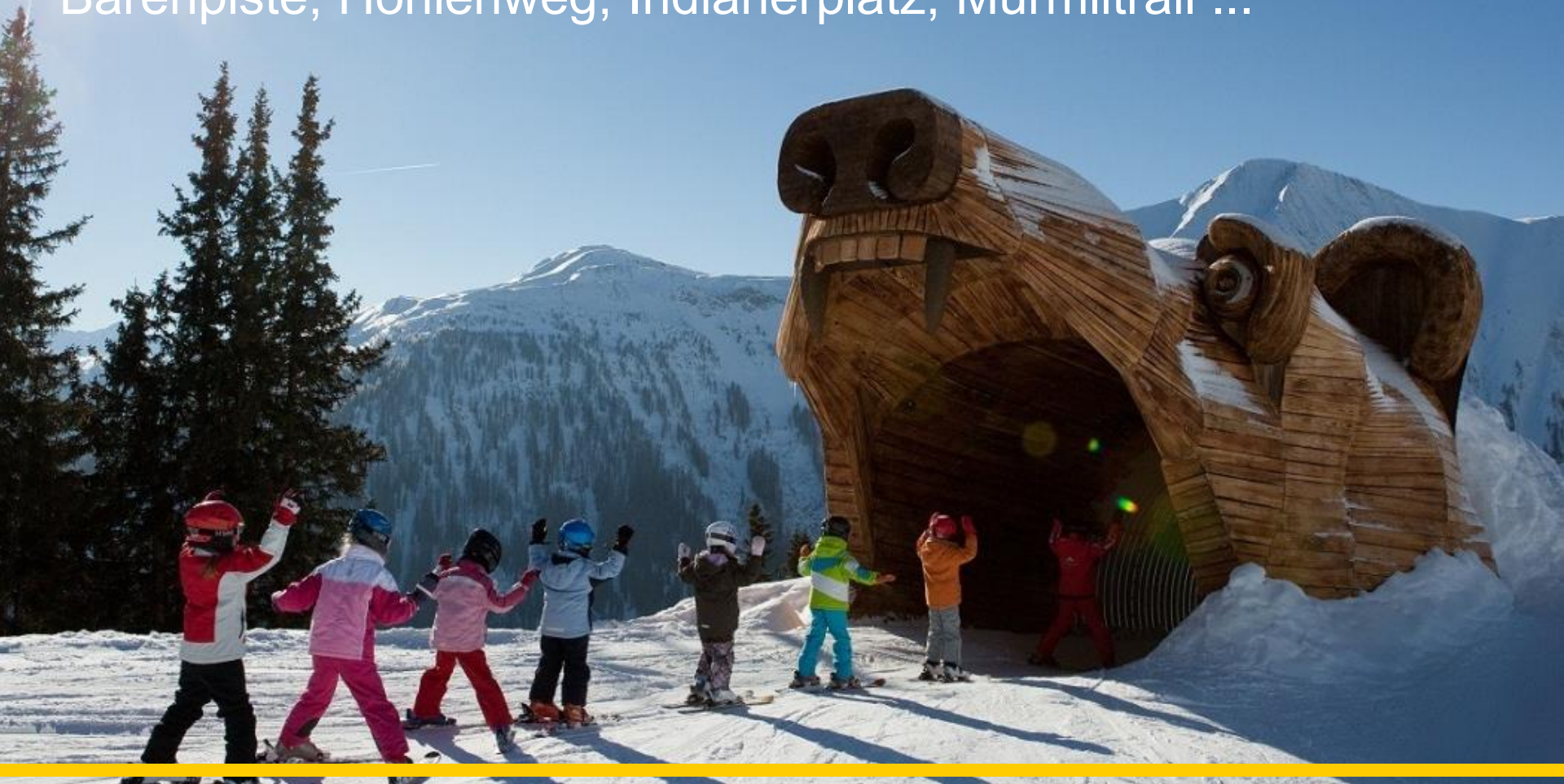
SERFAUS. FISS. LADIS.

SERFAUS-FISS-LADIS.AT



THEMENPISTEN:

Bärenpiste, Höhlenweg, Indianerplatz, Murmlitrail ...



WEIL WIR'S GENIESSEN.

SERFAUS. FISS. LADIS.

SERFAUS-FISS-LADIS.AT



BAHN MIT ENTERTAINMENT...

Die sprechenden Gondeln der Almbahn



WEIL WIR'S GENIESSEN.

SERFAUS. FISS. LADIS.

SERFAUS-FISS-LADIS.AT



SERFAUSER SAUSER



WEIL WIR'S GENIESSSEN.
SERFAUS. FISS. LADIS.

SERFAUS-FISS-LADIS.AT





FISSER FLIEGER & SKYSWING

WEIL WIR'S GENIESSSEN.
SERFAUS. FISS. LADIS.

SERFAUS-FISS-LADIS.AT



INNOVATIONEN: E-BUGGY RENT

Einzigartig und passend zur Familiendestination



WEIL WIR'S GENIESSEN.

SERFAUS. FISS. LADIS.

SERFAUS-FISS-LADIS.AT



INNOVATIONEN: KOMFORT-SKIDEPOT

Convenience – Innovation – Neue Maßstäbe

3531 – 3589

3590 – 3647

3648 – 3705

Mit Beauty-Bereichen und Erlebniswand

WEIL WIR'S GENIESSEN.

SERFAUS. FISS. LADIS.

SERFAUS-FISS-LADIS.AT



ERWACHSENE / FAMILY / GENIESSER

- Die erste Spur
- Crystal Cube
- Sunrise / Sunsetdinner
- Wohlfühlstationen
- Genuss 2100
- Masnerexpress
- Nightflow
- Rodelabend
- Adventurenight
- Blick hinter die Kulissen
- Genussgondel
- Erlebnisnacht
- S´Fest am Brunnen
- Kulinarik Wanderung
- Sonnenaufgangsfahrten



WEIL WIR'S GENIESSEN.

SERFAUS. FISS. LADIS.

SERFAUS-FISS-LADIS.AT



Super. Sommer. Card.

Kostenlose. Inklusive. Leistungen. ...bereits ab 1 Übernachtung in Serfaus-Fiss-Ladis!



- Benutzung aller in Betrieb stehender Bergbahnen
 - Erlebniswelt Serfaus
 - Sommer-Funpark Fiss
 - Wanderbus
 - Kinderanimation (Murmli-Club, Mini&Maxi Club)
- Thomas C. Brezina's Abenteuerberge
 - Geführte Wanderungen

WEIL WIR'S GENIESSEN.

SERFAUS. FISS. LADIS.

SERFAUS-FISS-LADIS.AT



SOMMERFACTS.

- Spitzentage mit 10.000 Besucher/Tag (mit Kinder 12.000)
- 600.000 Besucher im Sommer 2014 (Ersteintritte)
- 10 Bahnen täglich geöffnet
- Wanderregion in drei unterschiedlichen Höhenlagen (Dorfzone, Almzone, Alpinzone)
- Bikeregion
- Funattraktionen: Flieger, Flitzer, Skyswing, Schneisenfeger, Sauser
- Viele Kindereinrichtungen, Kinderclubs
- Viele Events, Frühschoppenkonzert, Abendveranstaltungen
- Brauchtum / Kultur / Landwirtschaft



WEIL WIR'S GENIESSEN.

SERFAUS. FISS. LADIS.

SERFAUS-FISS-LADIS.AT



SOMMERFUNPARK FISS



WEIL WIR'S GENIESSEN.
SERFAUS. FISS. LADIS.

SERFAUS-FISS-LADIS.AT



SOMMERFUNPARK FISS FISSER FLITZER



WEIL WIR'S GENIESSSEN.
SERFAUS. FISS. LADIS.

SERFAUS-FISS-LADIS.AT



FISSER FLIEGER, SKYSWING, SERFAUSER SAUSER



WEIL WIR'S GENIESSSEN.

SERFAUS. FISS. LADIS.

SERFAUS-FISS-LADIS.AT





MURMLI WASSER

WEIL WIR'S GENIESSEN.

SERFAUS. FISS. LADIS.

SERFAUS-FISS-LADIS.AT



...mehr als 20 Themenwanderwege...

Six Senses, Fisser Gonde, Murmli Trail,
Fisser Kraft- & Sinnesweg, Wode Weg...



WEIL WIR'S GENIESSEN.

SERFAUS. FISS. LADIS.

SERFAUS-FISS-LADIS.AT



ABENTEUERBERGE



- Sturzflug
- Hexenweg
- Forscherpfad

WEIL WIR'S GENIESSEN.

SERFAUS. FISS. LADIS.

SERFAUS-FISS-LADIS.AT



X-TREES FUN ZONE - Klettergarten



WEIL WIR'S GENIESSEN.

SERFAUS. FISS. LADIS.

SERFAUS-FISS-LADIS.AT



BIKEPARK



WEIL WIR'S GENIESSSEN.

SERFAUS. FISS. LADIS.

SERFAUS-FISS-LADIS.AT



WOLFSEE



WEIL WIR'S GENIESSEN.

SERFAUS. FISS. LADIS.

SERFAUS-FISS-LADIS.AT



NEWS SOMMER 2015

Erlebnispark Hög und Sommerrodelbahn „Schneisenfeger“



WEIL WIR'S GENIESSEN.

SERFAUS. FISS. LADIS.

SERFAUS-FISS-LADIS.AT



GENUSSGONDEL

und andere kulinarische Highlights



WEIL WIR'S GENIESSEN.

SERFAUS. FISS. LADIS.

SERFAUS-FISS-LADIS.AT



ABENDVERANSTALTUNGEN IN ALLEN ORTEN UND AM BERG



WEIL WIR'S GENIESSEN.

SERFAUS. FISS. LADIS.

SERFAUS-FISS-LADIS.AT



Herzlichen Dank
für Ihre
Aufmerksamkeit!



WEIL WIR'S GENIESSEN.
SERFAUS. FISS. LADIS.

SERFAUS-FISS-LADIS.AT

