

Tisková zpráva 8. 4. 2014

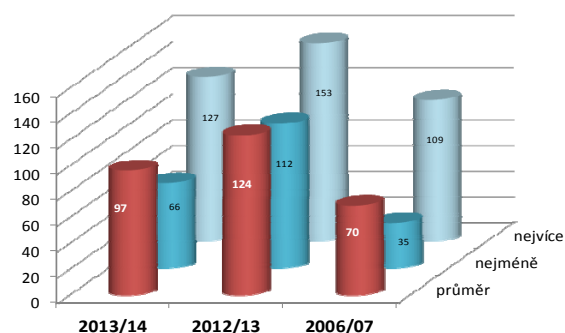
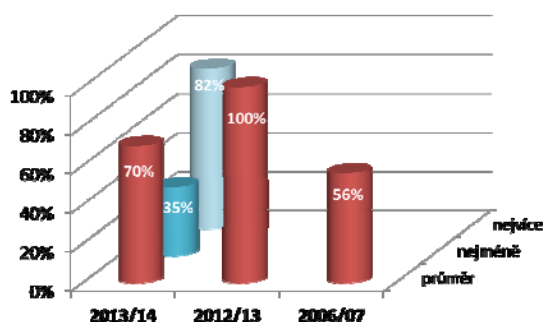
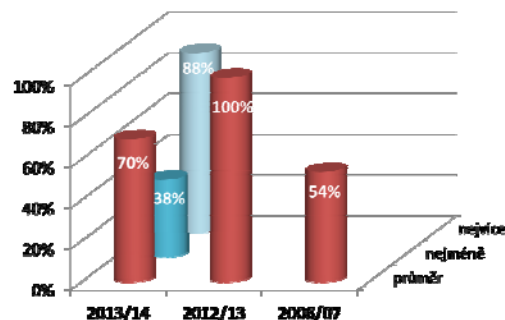
Investice zmírnily dopady nepříznivé zimy Návštěvnost a tržby českých hor na 70 %

Díky investicím do zasněžovací techniky z minulých let se podařilo významným českým areálům sdruženým v Asociaci horských středisek ČR eliminovat dopady uplynulé zimy, která patřila k nejsušším za posledních sto let. I přes výraznou nepřízeň počasí se lyžovalo v průměru 97 dnů, přičemž nejlepší podmínky panovaly v polovině února, kdy byly v provozu tři čtvrtiny kilometrů sjezdovek. Návštěvnost a tržby dosahovaly v průměru 70 % ve srovnání s obvyklou sezónou.

„V uplynulé sezóně se kvůli počasí zasněžovalo v průměru pouze 26 dnů,“ říká Libor Knot, ředitel Asociace horských středisek ČR (AHS). Areály musely vyrábět kompletně sníh nadvakrát. V prosinci na samém začátku sezóny a znovu na konci ledna poté, co déšť smyl všechnu sněhovou pokrývku.

I přesto z hlediska návštěvnosti a tržeb byly prosinec a únor srovnatelné s minulými zimami. „Dopad této zimy zmírnily předchozí investice do zasněžování, sjezdovek nebo zázemí, které se v minulých letech pohybovaly ročně na úrovni téměř jedné miliardy korun. Pozitivní je, že převážná většina horských areálů od původních plánů v další modernizaci po této zimě neustoupí a pokud, tak jen mírně,“ doplňuje Knot. Podle odhadů AHS budou letošní investice dosahovat zhruba 90 % výše z minulých let.

DÉLKA SEZÓNY - DNY


NÁVŠTĚVNOST
 SROVNÁNÍ S PRŮMĚRNOU SEZÓNOU 2012/13

TRŽBY
 SROVNÁNÍ S PRŮMĚRNOU SEZÓNOU 2012/13


Návštěvnost a tržby v nedávno skončené sezóně dosahovaly v průměru 70 % hodnot minulé zimy, ale tato čísla se výrazně liší podle oblasti a velikosti středisek. Zasněžovací technika, resp. uměle vyrobená sněhová pokrývka je rozhodujícím faktorem, který částečně zapříčinil přesun některých lyžařů do větších areálů. Vzhledem k faktu, že na 1 korunu utracenou ve skiareálu navazuje dalších 7 korun utracených v horském středisku, pocítují následky teplé zimy i poskytovatelé dalších navazujících služeb. „Proto jsou další investice nezbytné, abychom případně eliminovali budoucí výkyvy počasí a mohli návštěvníkům českých hor nabídnout kvalitní služby bez ohledu na povětrnostní podmínky nebo roční období,“ upozorňuje Knot.



Asociace horských středisek České republiky, o.s. byla založena 15. října 2013 v Praze. Zaměřuje se hlavně na hájení zájmů svých členů v oblasti tvorby legislativy. Pomáhá při propagaci horských středisek a služeb v nich poskytovaných, při zkvalitnění výměny statistických údajů, informací a dat o fungování horských středisek a jejich návštěvnosti nebo při získávání zkušeností ze zahraničí. Sdružení spolupracuje i s dodavateli horských technologií a zařízení. Členem tohoto občanského sdružení může být jakákoliv právnická, nebo fyzická osoba, která je vlastníkem, či provozovatelem horského střediska, poskytovatelem služeb v horských střediscích, dodavatelem zařízení a vybavení horských středisek, sportovním klubem či jednotou a splní podmínky pro vznik členství dle stanov AHS. Jedná se tedy o asociaci sdružující nejen provozovatele lanovek, ale i další organizace působící na horách, včetně zástupců měst a obcí. Spolupracovat chceme se všemi, kteří mají zájem na rozvoji českých hor.

Seznam členů Asociace horských středisek ČR, z.s.

Melida, a.s. (Špindlerův Mlýn)
Mega Plus, s.r.o. (Černá Hora, Pec p. Sněžkou, Černý důl, Svoboda n. Úpou)
K3 Sport, s.r.o. (Kouty nad Desnou)
Lipno Servis, s.r.o. (Lipno)
Skiareál Klínovec, s.r.o. (Klínovec)
Sněžníky, a.s. (Dolní Morava)
Monínec, s.r.o. (Monínec)
Ski Bižu, s.r.o. (Tanvaldský Špičák, Severák, Bedřichov)
Sport Service, s.r.o. (Špičák na Šumavě)
Family Skiareál Dolní Dvůr, s.r.o. (Dolní Dvůr)
Skiareál Vrchlabí (Vrchlabí)
Služby Vítkovice, s.r.o. (Vítkovice)
Sportovní klub SKIMU (Malá Úpa)
Sitour Česká republika, s.r.o.
Ski centrum Kohůtka, a.s. (Kohůtka)
ARC-H Hradec Králové, s.r.o., (Nad nádražím, Železná Ruda)
Česká unie sportu (LA Zadov)
ARC-leasing, s.r.o., (Bublava - Stříbrná)
Sport profi, s.r.o., (Deštné v Orlických horách)
Doppelmayr lanové dráhy, s.r.o.

Další informace:

Libor Knot, ředitel AHS
libor.knot@ahscr.cz
Tel.: 603157817