



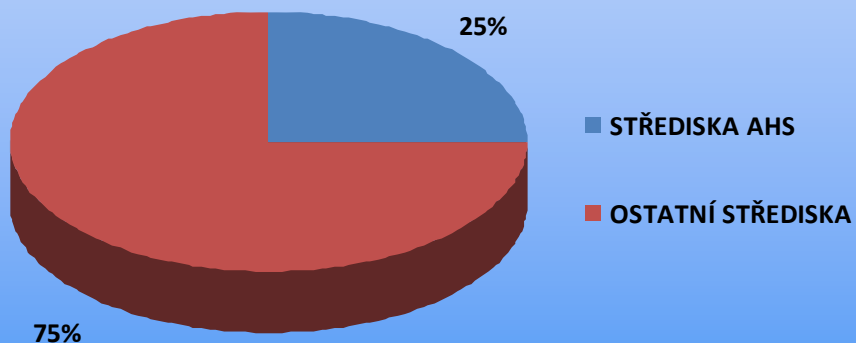
OHLEDNUTÍ ZA LYŽAŘSKOU SEZÓNOU 2013/14 NA HORÁCH V ČESKÉ REPUBLICE

Asociace horských středisek ČR

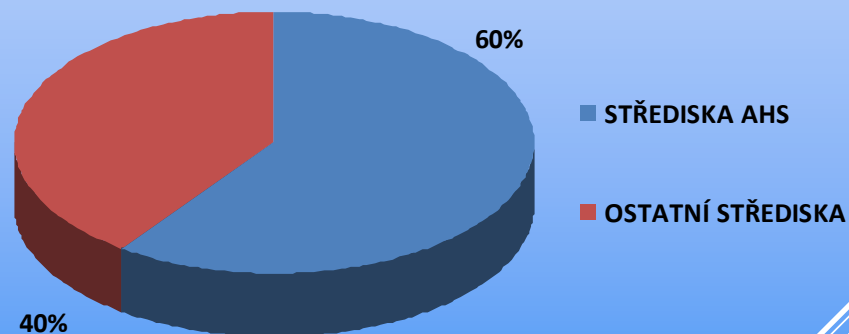
Praha, 8. 4. 2014

PODÍL ČLENSKÝCH STŘEDISEK AHS NA CELKOVÉM TRHU V ČR

POČET STŘEDISEK V ČR



TRŽBY (TIS. KČ)



Průměrná teplota vzduchu

2013/14: **1,6 °C**

Jiná období: -0,8 °C (dlouhodobý průměr za období 1971-2000)

Výjimečná období: 2,7 °C 2006-2007 (nejteplejší od roku 1961), -7,1 °C 1962-1963 (nejchladnější od roku 1961)

„Tuhost zimy“, tj. teplotní suma = součet denních teplot

Za 2013/14: **138,4 °C**

Za jiná období: -75 °C (dlouhodobý průměr za období 1971-2000)

Poznámka: data se týkají meteorologických zim, tj. období od 1. 12. do konce února, a poloh do 600 m n. m.

Zdroj: ČHMÚ

ZIMA V ČR POHLEDEM METEOROLOGA

Srážky

2013/14: **55 mm** **ZA POSLEDNÍCH 100 LET PATŘILA POSLEDNÍ ZIMA K JEDNĚM Z NEJSUŠŠÍCH.**

Jiná období: 131 mm (dlouhodobý průměr za období 1971-2000)

Výjimečná období: 51 mm 1963-1964 (nejsušší od roku 1961), 196 mm 1986-1987 (nejvlhčí od roku 1961)

Ledové dny pro stanici Praha-Karlov

2013/14: **7**

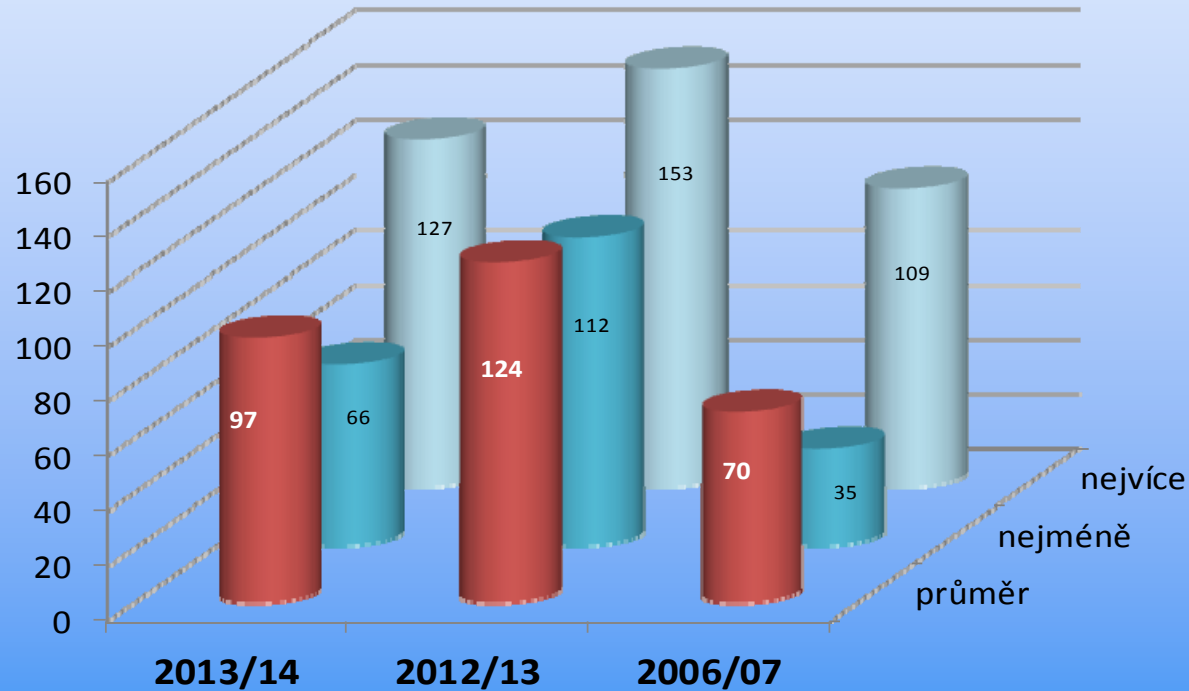
Jiná období: 24 dlouhodobý průměr (1961 – 1990)

Poznámka: data se týkají meteorologických zim, tj. období od 1. 12. do konce února, a poloh do 600 m n. m.

Zdroj: ČHMÚ

ZIMA V ČR POHLEDEM METEOROLOGA

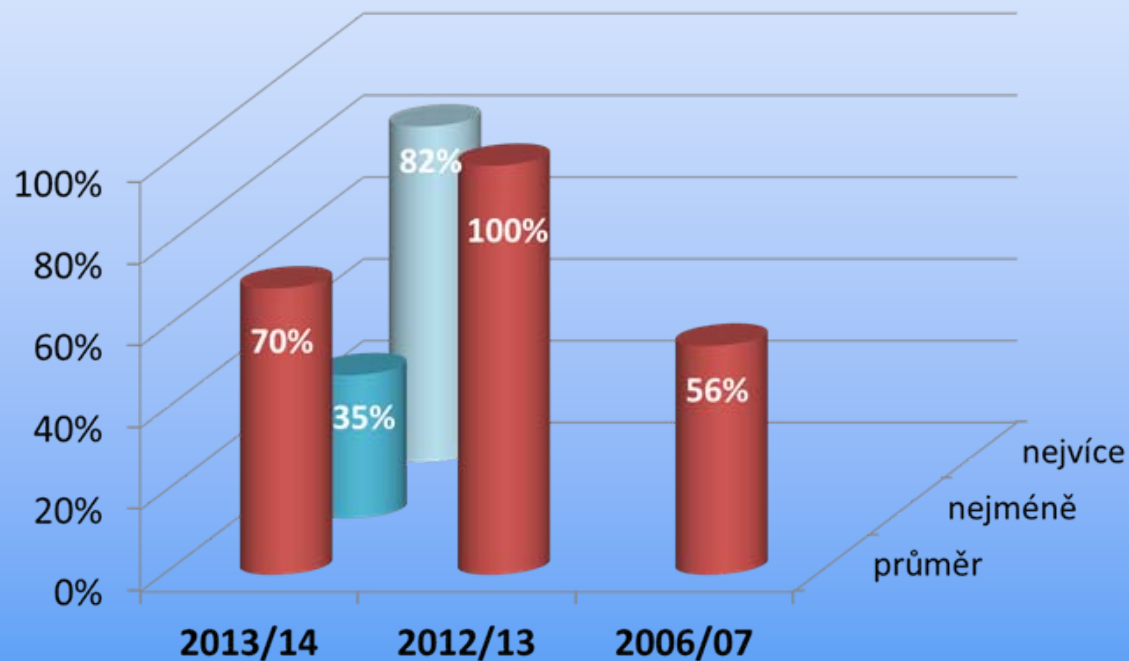
DÉLKA SEZÓNY - DNY



Délka provozu areálů v uplynulé sezóně činila v průměru 97 dnů oproti obvyklým 124 dnům (tj. 78 %).

NÁVŠTĚVNOST

SROVNÁNÍ S PRŮMĚRNOU SEZÓNOU 2012/13

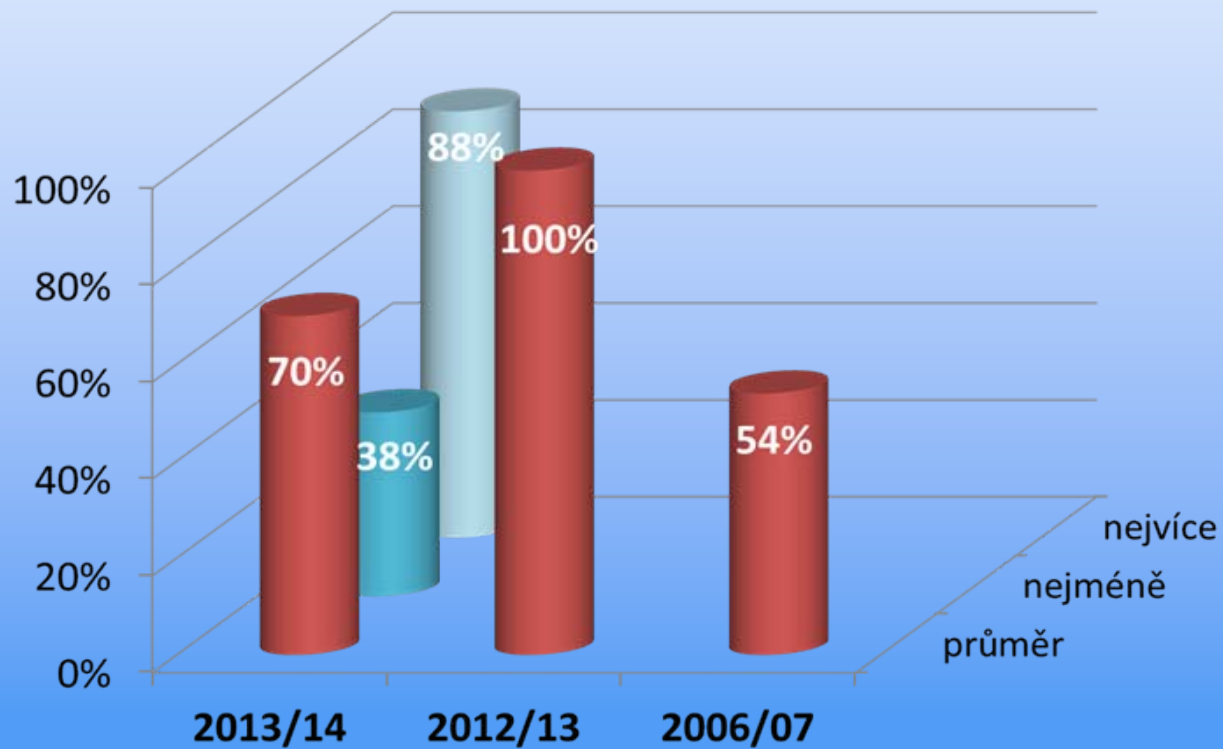


Návštěvnost dosahovala v průměru 70 % minulé sezóny, ale je nutno rozlišovat oblast a velikost středisek.

V závislosti na místních podmínkách se tedy návštěvnost pohybovala na úrovni od 35 % do 82 % minulé sezóny.

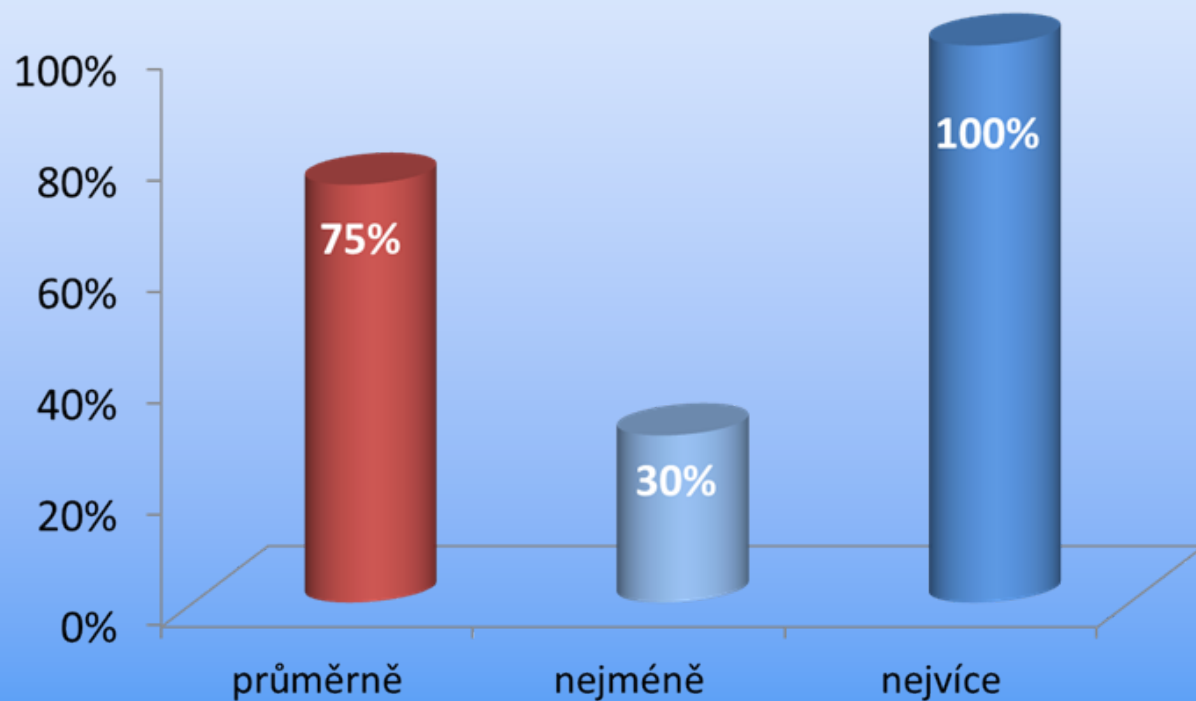
TRŽBY

SROVNÁNÍ S PRŮMĚRNOU SEZÓNOU 2012/13



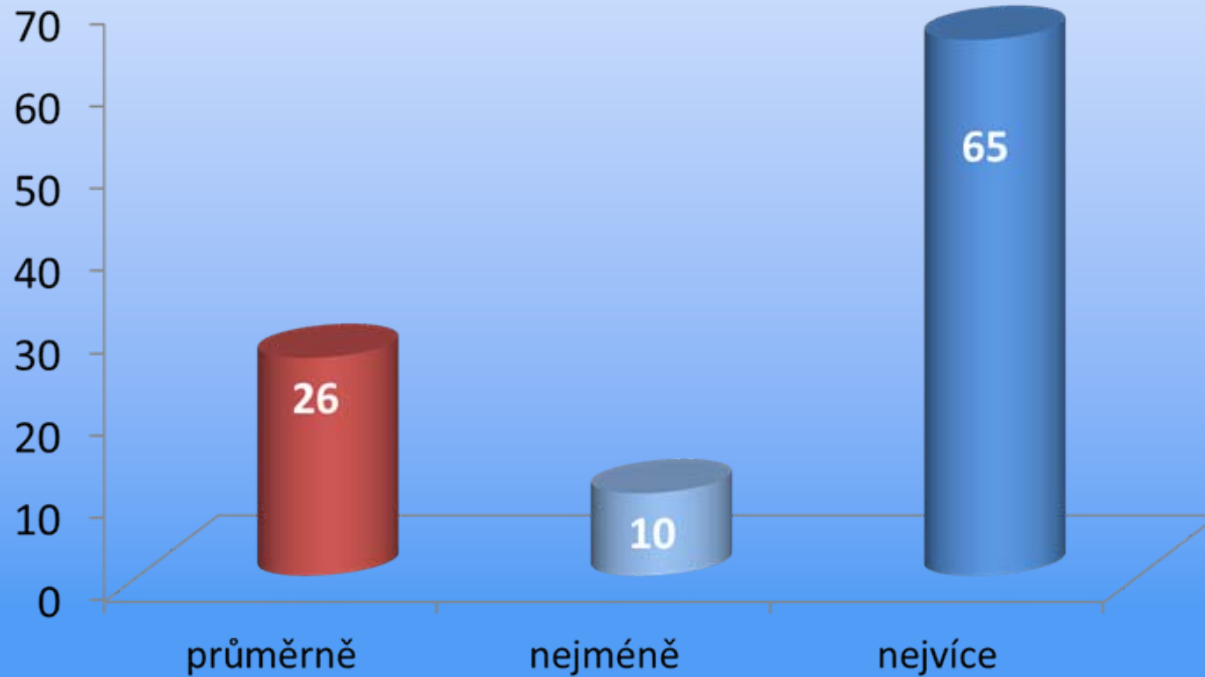
Také tržby se pohybovaly na úrovni od 38 % do 88 % oproti minulé sezóně.

PODÍL OTEVŘENÝCH KM SJEZDOVEK



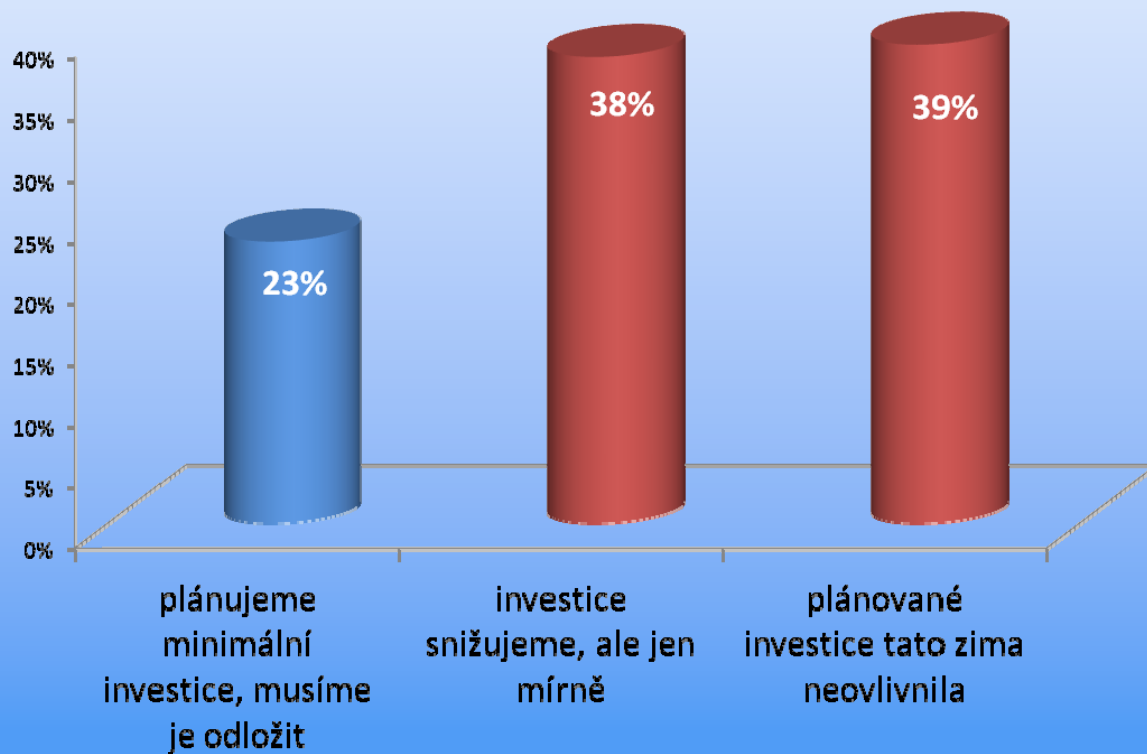
V sezóně bylo otevřeno v průměru 75 % km sjezdovek (nejméně 30 %, nejvíce 100 %).

POČET ZASNĚŽOVACÍCH DNÍ (2013/14)

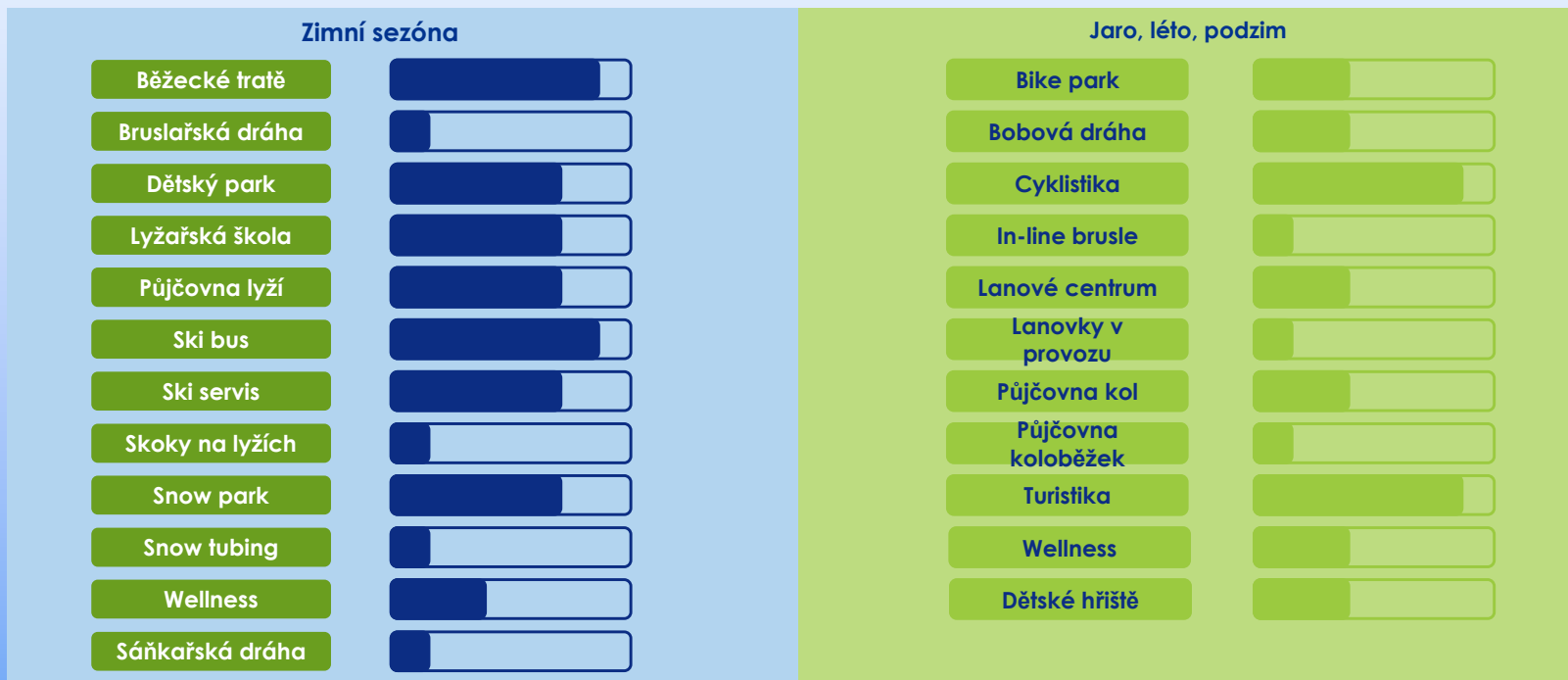


V této sezóně se dalo zasněžovat v průměru pouze 26 dnů (nejméně 10 dnů, nejvíce 65 dnů).

POSTOJ K OVLIVNĚNÍ INVESTIC NA DALŠÍ OBDOBÍ



Průběh uplynulé zimy **ZÁSADNÍM ZPŮSOBEM NEOVLIVNIL** plánované investice areálů. Jen necelá čtvrtina investice odloží.



Legenda – četnost nabízených služeb



Zdroj: Analýza KPMG

Služby poskytované horskými středisky v průběhu celého roku