

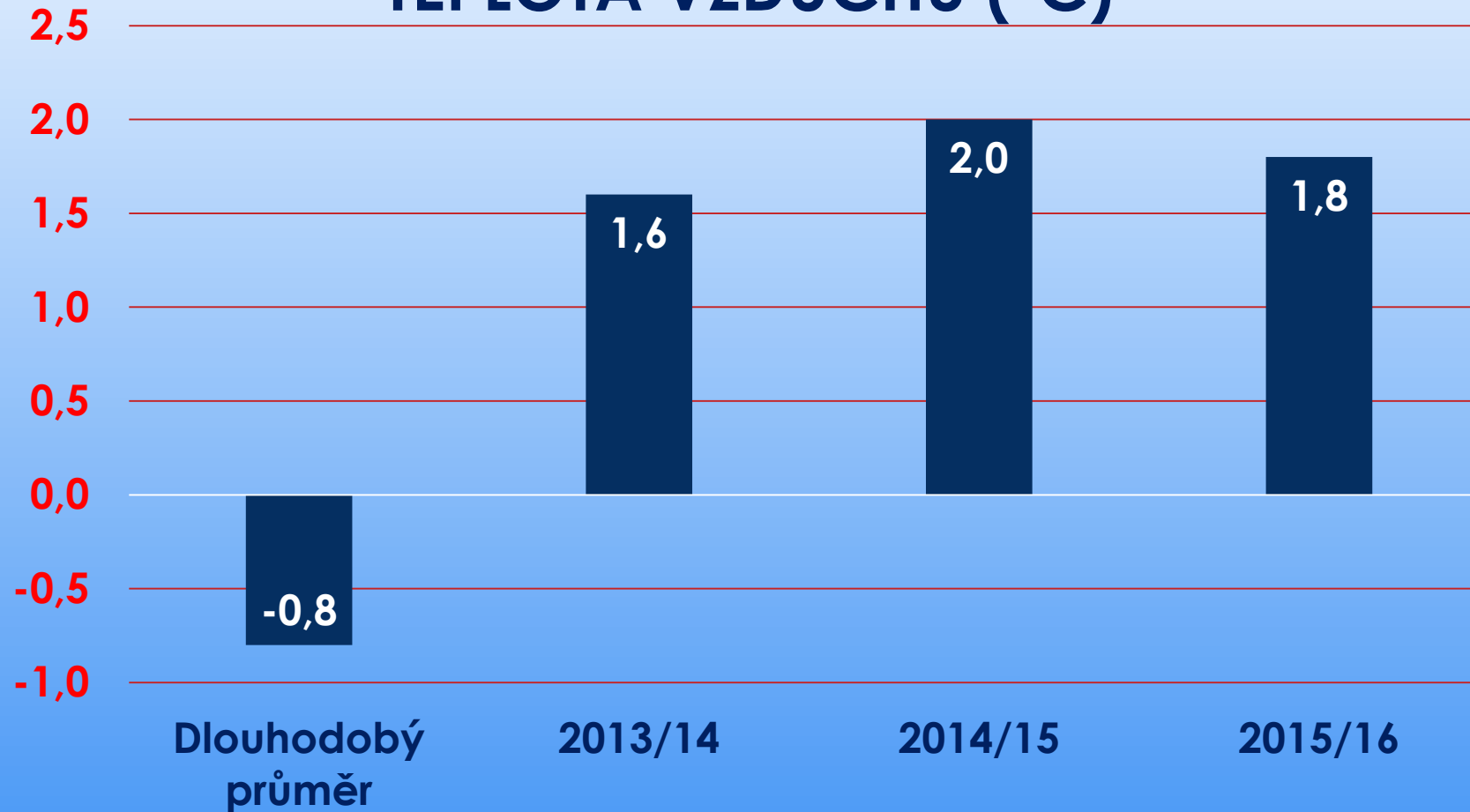


OHLEDNUTÍ ZA LYŽAŘSKOU SEZÓNOU 2015/16 NA HORÁCH V ČESKÉ REPUBLICĚ

Asociace horských středisek ČR

Praha, 14. 4. 2016

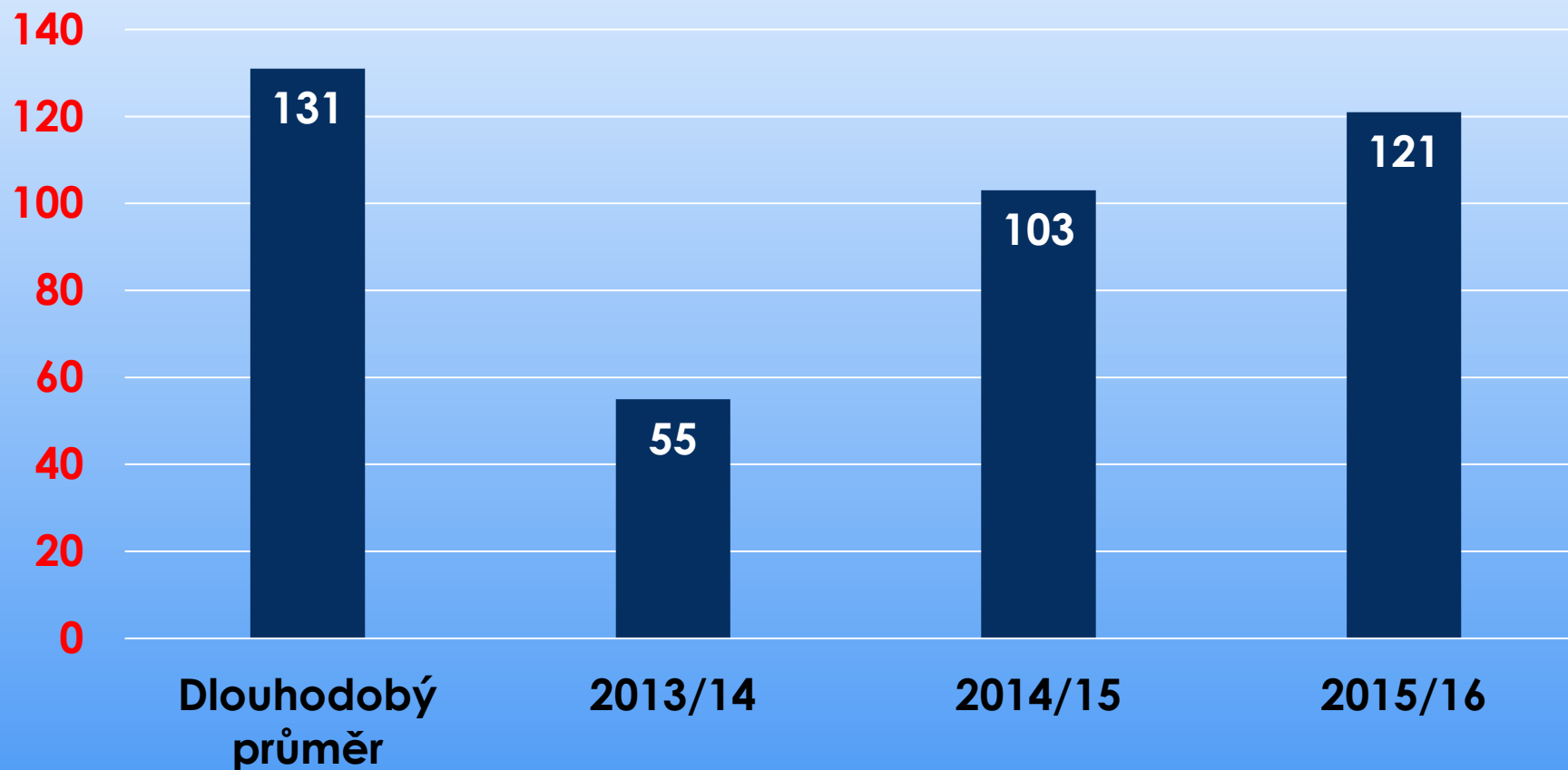
TEPLOTA VZDUCHU (°C)



ZIMA V ČR POHLEDEM METEOROLOGA

Poznámka: data se týkají meteorologických zim, tj. období od 1. 12. do konce února, a poloh do 600 m n. m.

SRÁŽKY (mm)



ZIMA V ČR POHLEDEM METEOROLOGA

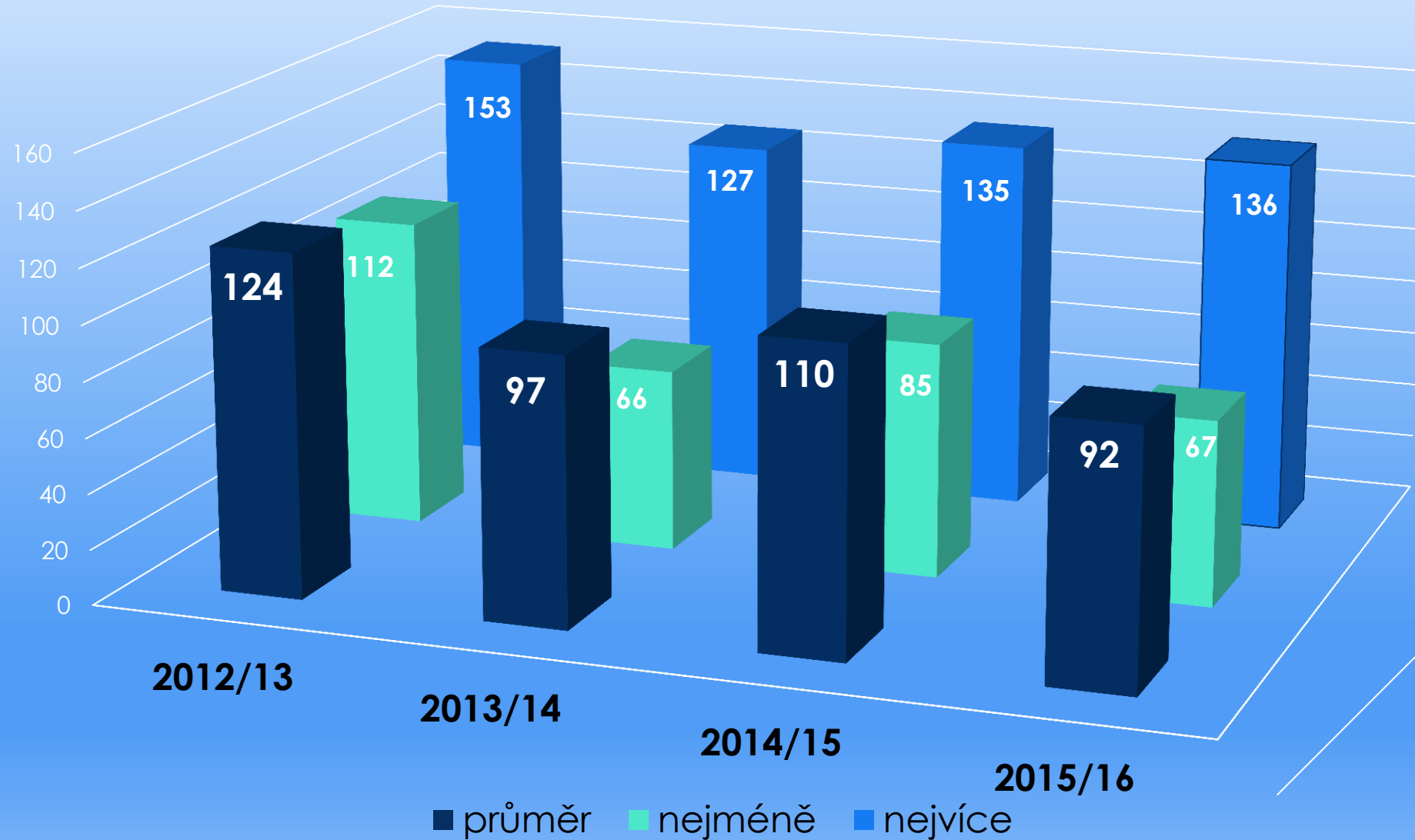
Poznámka: data se týkají meteorologických zim, tj. období od 1. 12. do konce února, a poloh do 600 m n. m.

Zdroj: ČHMÚ

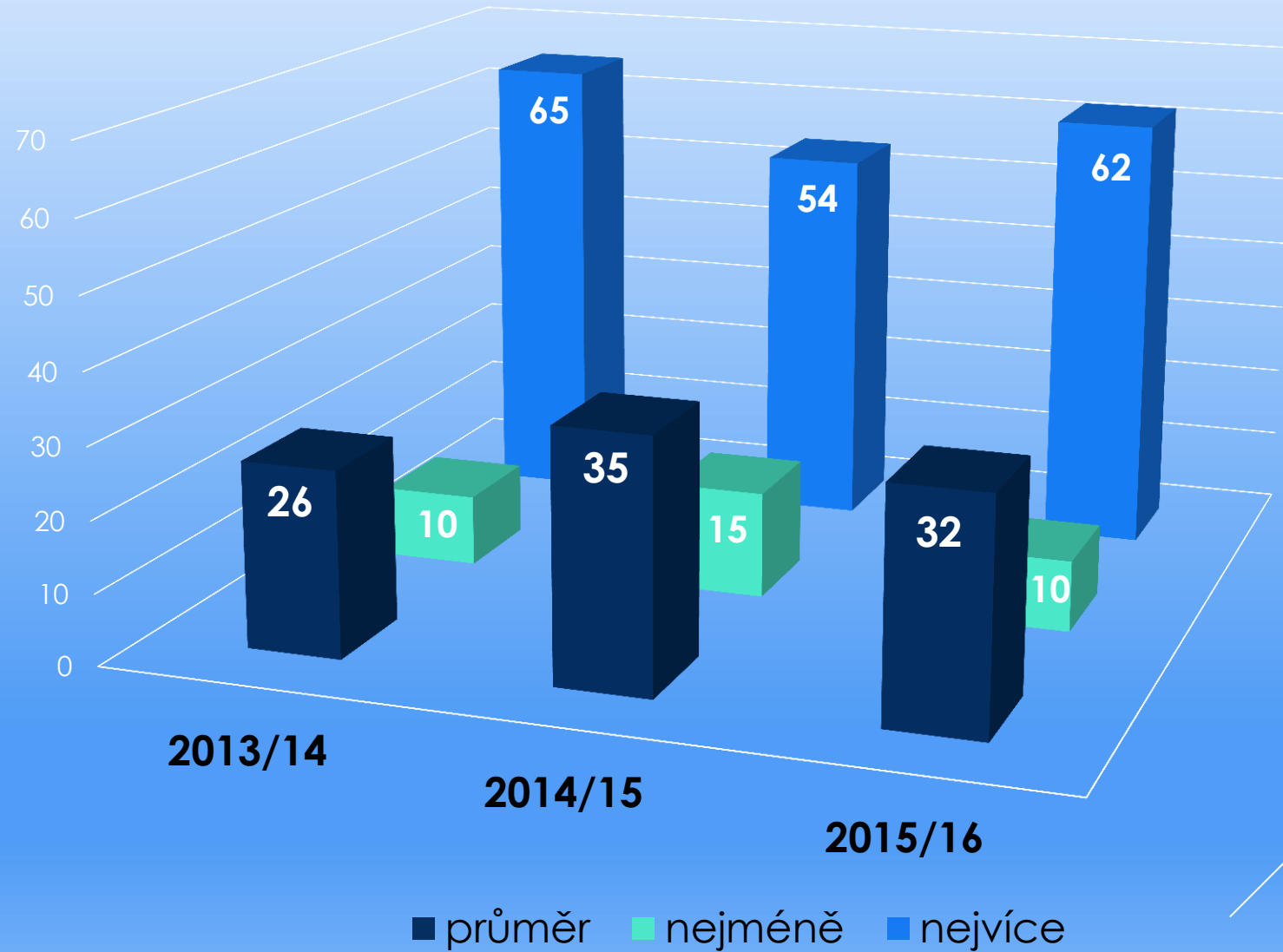
PRŮBĚH ZIMNÍ SEZÓNY 2015/16



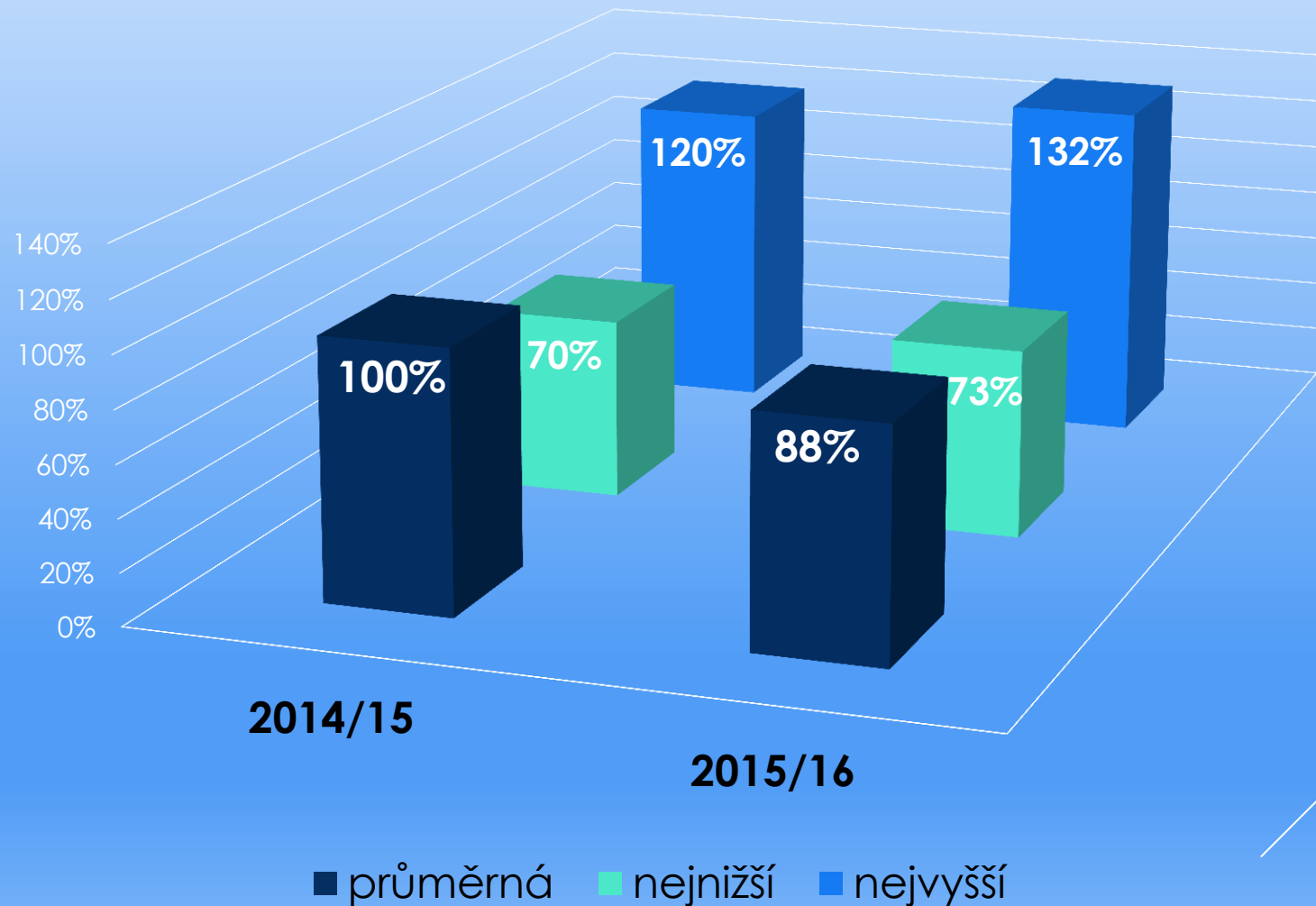
DÉLKA SEZÓNY – počet dní



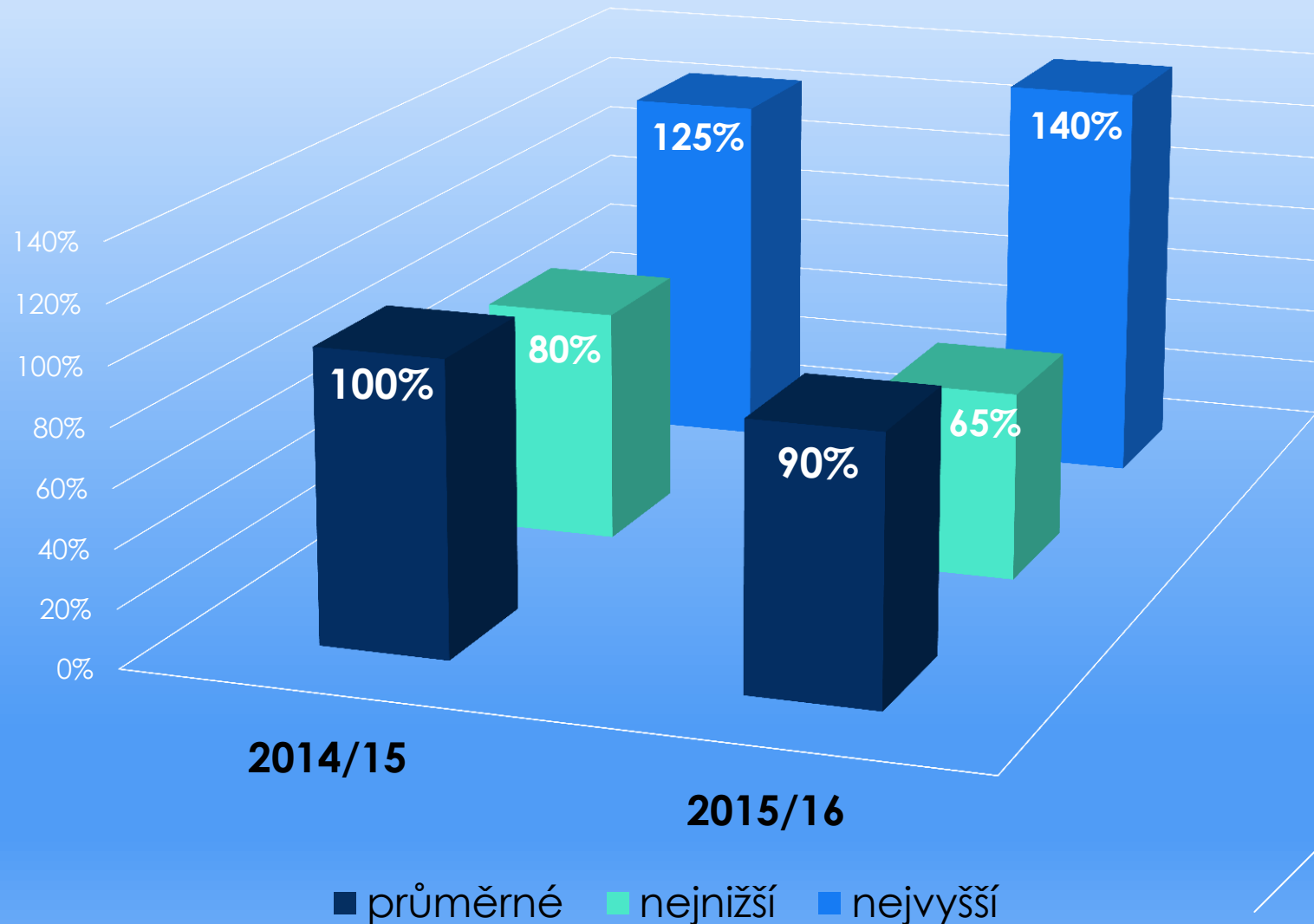
ZASNĚŽOVÁNÍ (počet dní)



NÁVŠTĚVNOST – srovnání s loňskou sezónou



TRŽBY – srovnání s loňskou sezónou



INVESTICE V HORSKÝCH STŘEDISCÍCH

ZIMA 2015/16: CELKEM 1,1 MLD. KČ

ZIMA 2016/17: CCA 650 MIL. KČ



LÉTO 2016:

- 75% AREÁLŮ AHS MÁ LETNÍ PROVOZ
- SINGL TRAILY
- TERÉNNÍ TŘÍKOLKY A KOLOBĚŽKY
- DĚTSKÁ HŘIŠTĚ
- PŘEMOSTĚNÍ

- LIPNO – CENTRUM OLYMPIJSKÉHO PARKU Rio -Lipno 2016

